



**UNIONE EUROPEA**  
Fondo Europeo Agricolo  
per lo Sviluppo Rurale



Assessorato Agricoltura



# CONSORZIO DI BONIFICA "VELIA"

Località Piano della Rocca, 84060

Prignano Cilento (SA)

Tel. 0974/837206 - Fax. 0974/837154 - Pec: consorziovelia@pec.it - www.consorziovelia.com

**PSR CAMPANIA 2014 - 2020 / Tipologia di intervento 4.3.2 - Az. B**  
Sostegno alla realizzazione di impianti da fonti rinnovabili  
per incrementare la copertura del fabbisogno energetico  
degli impianti collettivi di irrigazione

**PROGRAMMA ENERGIA (F.E.R.)**  
Fotovoltaico Diga Fabbrica - Aree di pertinenza  
CUP - E13D23000660005

Livello di progettazione

Documento Fattibilità A. P.  Fattib. tecnico - economica  Progetto esecutivo

Cod. elaborato	Scala	Data	Revisione
<b>B3</b>	1:5.000/1:2.000	Marzo 2024	<input type="checkbox"/> 1 <input type="checkbox"/> 2 <input type="checkbox"/> 3 <input type="checkbox"/> 4 <input type="checkbox"/> 5 <input type="checkbox"/> 6

Titolo elaborato

**Inquadramento urbanistico**  
(P.U.C.)

<b>TIPOLOGIA ELABORATO</b>	<input type="checkbox"/> Descrittivo	<input checked="" type="checkbox"/> Grafico	<input type="checkbox"/> Calcolo
<input type="checkbox"/> Economico	<input type="checkbox"/> Sicurezza	<input type="checkbox"/> Disciplinare/Contrattuale	<input type="checkbox"/> Altro

**Progettista**

Velia Ingegneria e Servizi Srl  
Ing. Isidoro Silenzio

Supporto specialistico (impianti) Ing. Salvatore Forte

**Coordinatore Sicurezza (fase di progetto)**

Velia Ingegneria e Servizi Srl  
Ing. Vito Ciantani

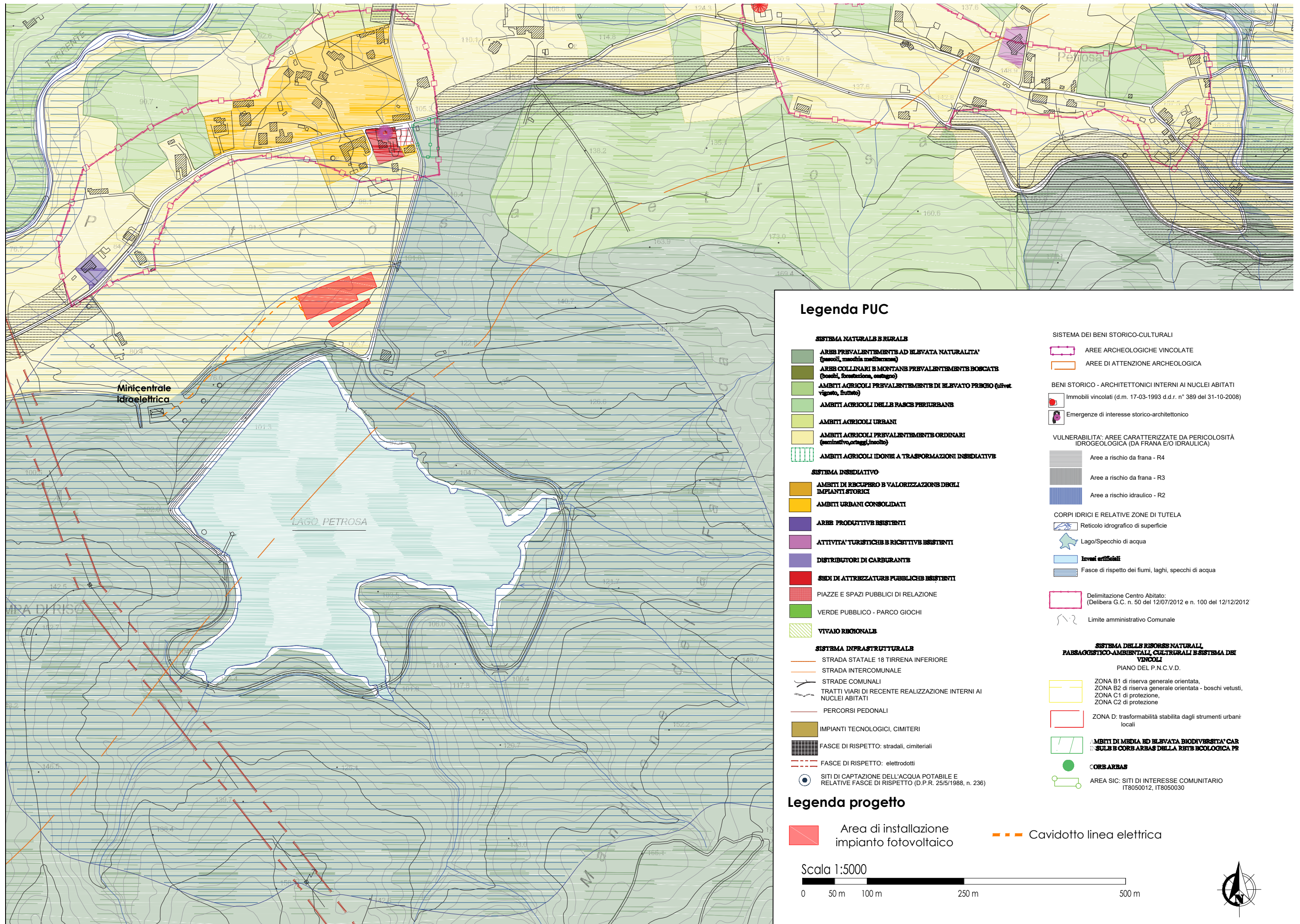
**Geologo**

Dot. Geol. Fernando Marrocco

**R.U.P.**

Consorzio di Bonifica "Velia"  
Arch. Alfredo Loffredo

Riferimenti archivio digitale: 049b/Ve.Ing.

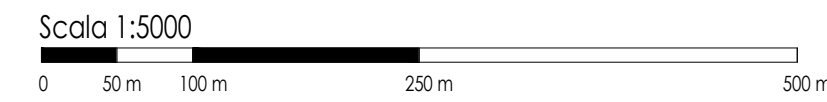


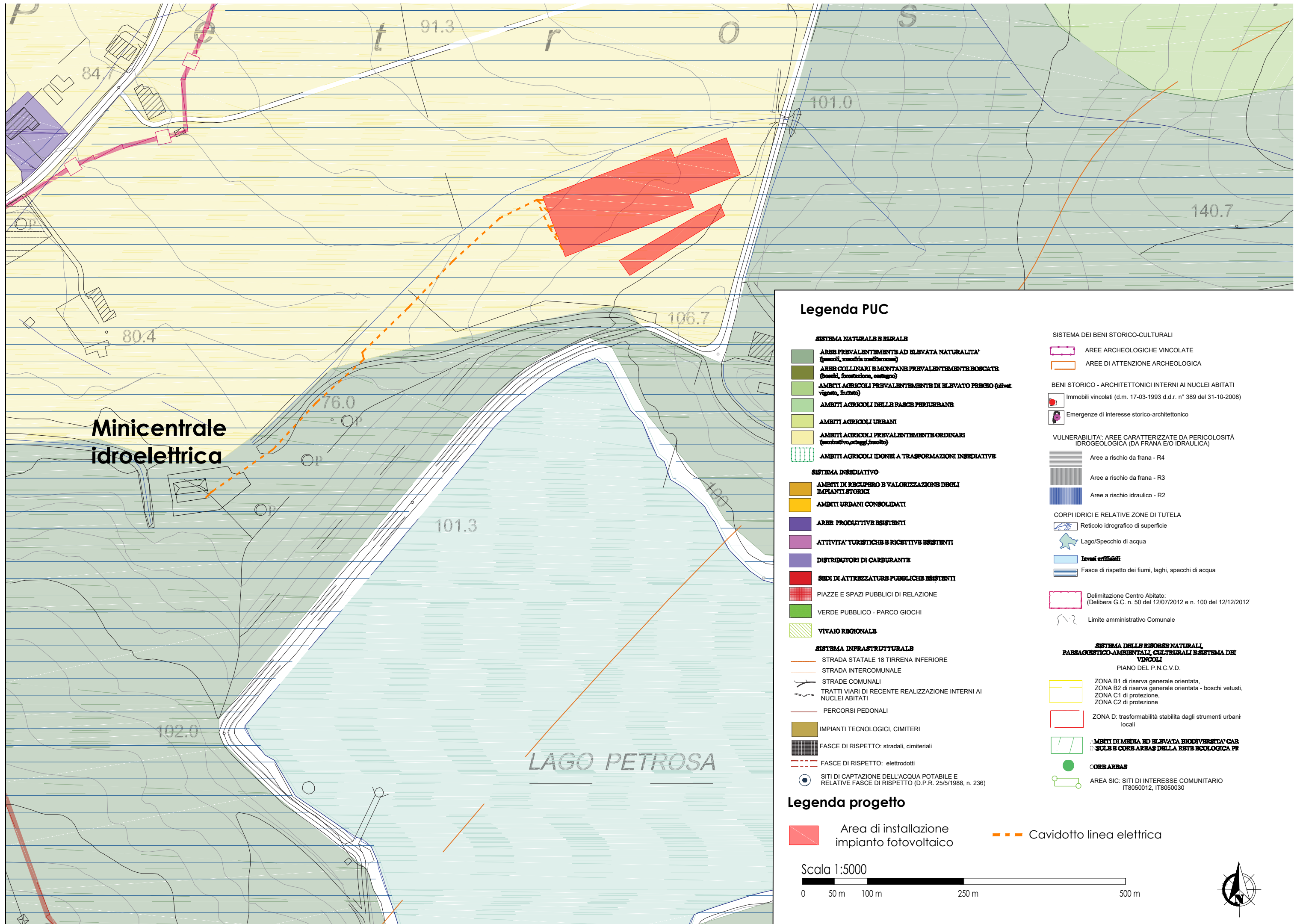
### Legenda PUC

- SISTEMA NATURALE E RURALE**
  - ARBE PREVALENTEMENTE AD ELEVATA NATURALITA' (pascoli, macchia mediterranea)
  - ARBE COLLINARI E MONTANI PREVALENTEMENTE BOSCATI (boschi, forestazione, castagne)
  - AMBITI AGRICOLI PREVALENTEMENTE DI ELEVATO PREZIO (uliveto, vigneto, frutteto)
  - AMBITI AGRICOLI DELLE FASCE PERIURBANE
  - AMBITI AGRICOLI URBANI
  - AMBITI AGRICOLI PREVALENTEMENTE ORDINARI (seminativo, ortaggi, insalata)
  - AMBITI AGRICOLI IDONEI A TRASFORMAZIONI INSIEDIATIVE
- SISTEMA INSEDIATIVO**
  - AMBITI DI RECUPERO E VALORIZZAZIONE DEGLI IMPIANTI STORICI
  - AMBITI URBANI CONSOLIDATI
  - ARBE PRODUTTIVE ESISTENTI
  - ATTIVITA' TURISTICHE E RICETTIVE ESISTENTI
  - DISTRIBUTORI DI CARBURANTE
  - SEDI DI ATTREZZATURE PUBBLICHE ESISTENTI
  - PIAZZE E SPAZI PUBBLICI DI RELAZIONE
  - VERDE PUBBLICO - PARCO GIOCHI
  - VIVAI REGIONALE
- SISTEMA INFRASTRUTTURALE**
  - STRADA STATALE 18 TIRRENA INFERIORE
  - STRADA INTERCOMUNALE
  - STRADE COMUNALI
  - TRATTI VIARI DI RECENTE REALIZZAZIONE INTERNI AI NUCLEI ABITATI
  - PERCORSI PEDONALI
  - IMPIANTI TECNOLOGICI, CIMETERI
  - FASCE DI RISPETTO: stradali, cimiteriali
  - FASCE DI RISPETTO: elettrodotti
  - SITI DI CAPTAZIONE DELL'ACQUA POTABILE E RELATIVE FASCE DI RISPETTO (D.P.R. 25/5/1988, n. 236)
- SISTEMA DEI BENI STORICO-CULTURALI**
  - AREE ARCHEOLOGICHE VINCOLATE
  - AREE DI ATTENZIONE ARCHEOLOGICA
- BENI STORICO - ARCHITETTONICI INTERNI AI NUCLEI ABITATI**
  - Immobili vincolati (d.m. 17-03-1993 d.d.r. n° 389 del 31-10-2008)
  - Emergenze di interesse storico-architettonico
- VULNERABILITA': AREE CARATTERIZZATE DA PERICOLOSITA' IDROGEOLOGICA (DA FRANA E/O IDRAULICA)**
  - Aree a rischio da frana - R4
  - Aree a rischio da frana - R3
  - Aree a rischio idraulico - R2
- CORPI IDRICI E RELATIVE ZONE DI TUTELA**
  - Reticolo idrografico di superficie
  - Lago/Specchio di acqua
  - Invasi artificiali
  - Fasce di rispetto dei fiumi, laghi, specchi di acqua
- SISTEMA DELLE RISORSE NATURALI, PARCHI E AMBIENTI CULTURALI E SISTEMA DEI VINCOLI**
  - PIANO DEL P.N.C.V.D.
  - ZONA B1 di riserva generale orientata
  - ZONA B2 di riserva generale orientata - boschi vetusti
  - ZONA C1 di protezione
  - ZONA C2 di protezione
  - ZONA D: trasformabilità stabilita dagli strumenti urbani locali
  - AMBITI DI MEDIA ED ELEVATA BIODIVERSITA' CARATTERIZZATI DA CORRENTI ECOSISTEMICHE E COLLETTIVE
  - CORRENTI ECOSISTEMICHE
  - AREA SIC: SITI DI INTERESSE COMUNITARIO IT8050012, IT8050030

### Legenda progetto

- Area di installazione impianto fotovoltaico
- Cavidotto linea elettrica





**Minicentrale  
idroelettrica**

**LAGO PETROSA**

**Legenda PUC**

- SISTEMA NATURALE E RIRRALE**
  - ARBE PREVALENTEMENTE AD ELEVATA NATURALITA' (pascoli, macchie mediterranee)
  - ARBE COLLINARI E MONTANE PREVALENTEMENTE BOSCADE (boschi, frutticoltura, ortaggio)
  - AMBITI AGRICOLI PREVALENTEMENTE DI ELEVATO PREGGIO (uliveto, vigneto, frutteto)
  - AMBITI AGRICOLI DELLE FASCE PERIURBANE
  - AMBITI AGRICOLI URBANI
  - AMBITI AGRICOLI PREVALENTEMENTE ORDINARI (seminativo, ortaggio, insalata)
  - AMBITI AGRICOLI IDONEI A TRASFORMAZIONI INSIEDIATIVE
- SISTEMA INSIEDIATIVO**
  - AMBITI DI RECUPERO E VALORIZZAZIONE DEGLI IMPIANTI STORICI
  - AMBITI URBANI CONSOLIDATI
  - ARBE PRODUTTIVE ESISTENTI
  - ATTIVITA' TURISTICHE E RICETTIVE ESISTENTI
  - DISTRIBUTORI DI CARBURANTE
  - SEDI DI ATTREZZATURE PUBBLICHE ESISTENTI
  - PIAZZE E SPAZI PUBBLICI DI RELAZIONE
  - VERDE PUBBLICO - PARCO GIOCHI
  - VIVAIO REGIONALE
- SISTEMA INFRASTRUTTURALE**
  - STRADA STATALE 18 TIRRENA INFERIORE
  - STRADA INTERCOMUNALE
  - STRADE COMUNALI
  - TRATTI VIARI DI RECENTE REALIZZAZIONE INTERNI AI NUCLEI ABITATI
  - PERCORSI PEDONALI
  - IMPIANTI TECNOLOGICI, CIMETERI
  - FASCE DI RISPETTO: stradali, cimiteriali
  - FASCE DI RISPETTO: elettrodotti
  - SITI DI CAPTAZIONE DELL'ACQUA POTABILE E RELATIVE FASCE DI RISPETTO (D.P.R. 25/5/1988, n. 236)
- SISTEMA DEI BENI STORICO-CULTURALI**
  - AREE ARCHEOLOGICHE VINCOLATE
  - AREE DI ATTENZIONE ARCHEOLOGICA
  - BENI STORICO - ARCHITETTONICI INTERNI AI NUCLEI ABITATI
    - Immobili vincolati (d.m. 17-03-1993 d.d.r. n° 389 del 31-10-2008)
    - Emergenze di interesse storico-architettonico
  - VULNERABILITA': AREE CARATTERIZZATE DA PERICOLOSITA' IDROGEOLOGICA (DA FRANA E/O IDRAULICA)
    - Aree a rischio da frana - R4
    - Aree a rischio da frana - R3
    - Aree a rischio idraulico - R2
  - CORPI IDRICI E RELATIVE ZONE DI TUTELA
    - Reticolo idrografico di superficie
    - Lago/Specchio di acqua
    - Invasi artificiali
    - Fasce di rispetto dei fiumi, laghi, specchi di acqua
  - Delimitazione Centro Abitato: (Delibera G.C. n. 50 del 12/07/2012 e n. 100 del 12/12/2012)
  - Limite amministrativo Comunale
- SISTEMA DELLE RISORSE NATURALI, PARSAGGISTICO-AMBIENTALI, CULTURALI E SISTEMA DEI VINCOLI**
  - PIANO DEL P.N.C.V.D.
    - ZONA B1 di riserva generale orientata
    - ZONA B2 di riserva generale orientata - boschi vetusti
    - ZONA C1 di protezione
    - ZONA C2 di protezione
    - ZONA D: trasformabilità stabilita dagli strumenti urbani locali
  - AMBITI DI MEDIA ED ELEVATA BIODIVERSITA' CARATTERIZZATI DA CORRENTI ARRETRATE DELLA RISERVA ECOLOGICA PR
  - CORRENTI ARRETRATE
  - AREA SIC: SITI DI INTERESSE COMUNITARIO IT8050012, IT8050030

**Legenda progetto**

- Area di installazione impianto fotovoltaico
- Cavidotto linea elettrica

