

CONSORZIO DI BONIFICA "VELIA"

Località Piano della Rocca, 84060

Prignano Cilento (SA)

Tel. 0974/837206 - Fax. 0974/837154 - Pec: consorziovelia@pec.it - www.consorziovelia.com

PIANO STRAORDINARIO DI DIFESA IDRAULICA E IDROGEOLOGICA NEI
BACINI DEL FIUME ALENTO E DELLA FIUMARELLA DI ASCEA (3° STRALCIO)
C.U.P. E98H16000040008

INTERVENTI DI MANUTENZIONE STRAORDINARIA DEL RETICOLO IDRAULICO DI BONIFICA (LOTTO 1)

Livello di progettazione
Fattib. tecnico - economica ☐ Progetto definitivo ☐ Progetto esecutivo ☒

Cod. elaborato **B2.1b** Scala 1:2.000 Data **Gennaio 2024** Revisione ☒ ☐ ☐ ☐ ☐ ☐

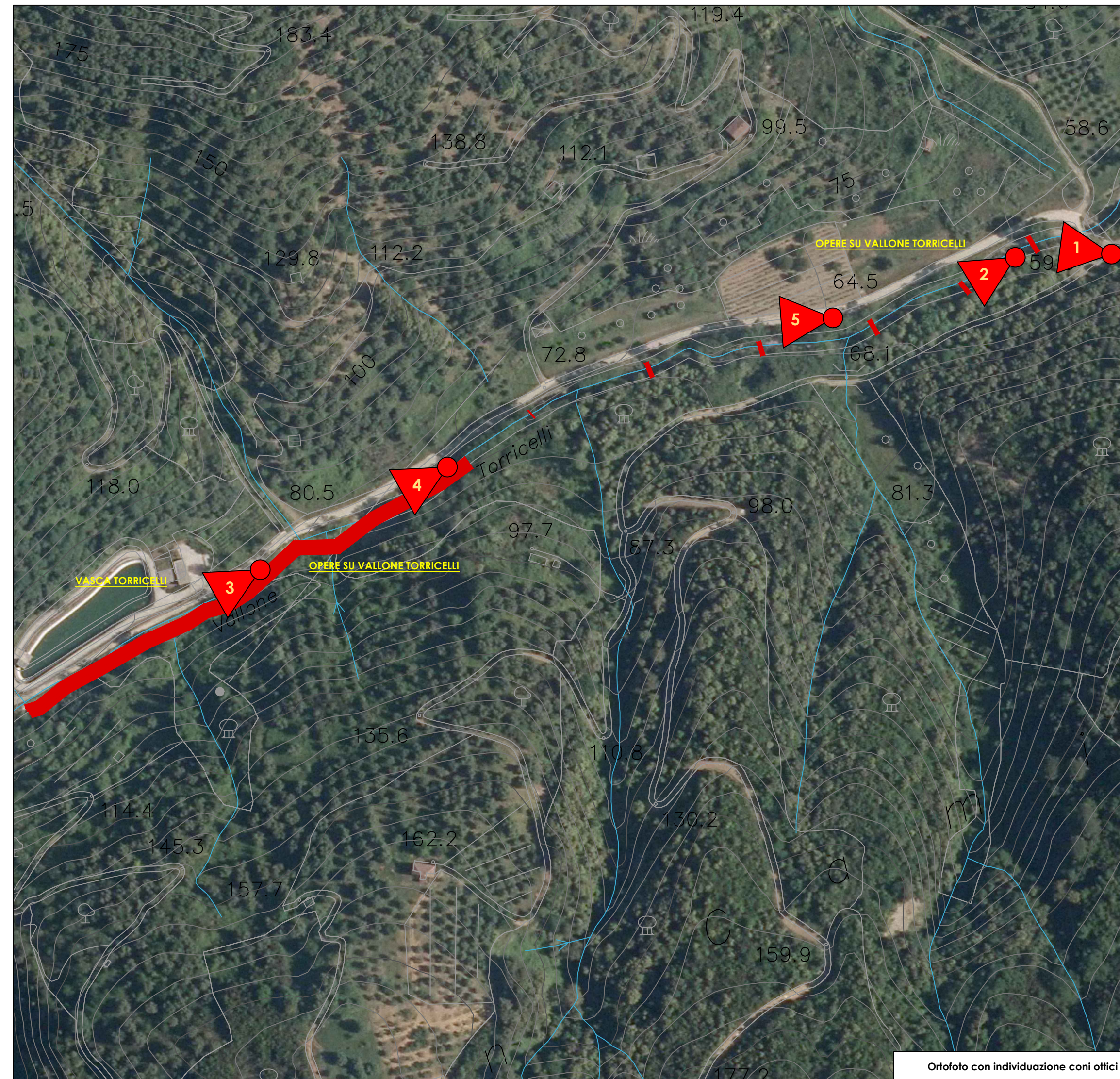
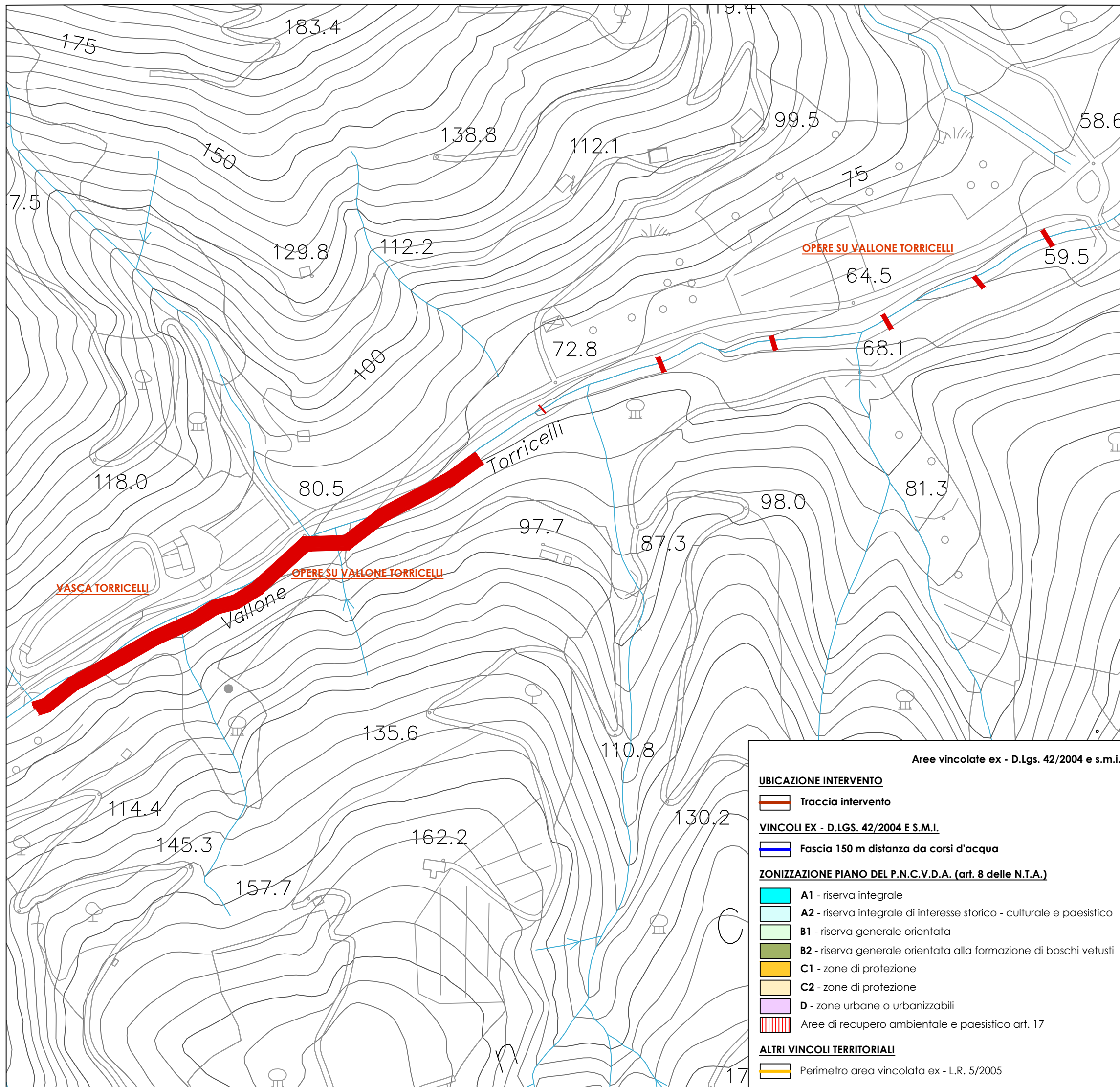
Titolo elaborato
**Inquadramento rispetto ai vincoli territoriali
(Vallone Torricelli - 2 di 2)**

TIPOLOGIA ELABORATO
☐ Descrittivo ☒ Grafico ☐ Calcolo
☐ Economico ☐ Sicurezza ☐ Disciplinare/Contrattuale ☐ Altro

PROGETTISTA
Velia Ingegneria e Servizi Srl
Ing. Gaetano Suppa
Iscritto all'Albo degli Ingegneri di Salerno n. 1854 dal 12/09/1983

GEOLOGO
Dott. Geol. Angelo Elia
Iscritto all'Albo dei Geologi della
Regione Campania n. 582 dal 11/02/1988

Riferimenti archivio digitale: 047.2024/Ve.Ing.



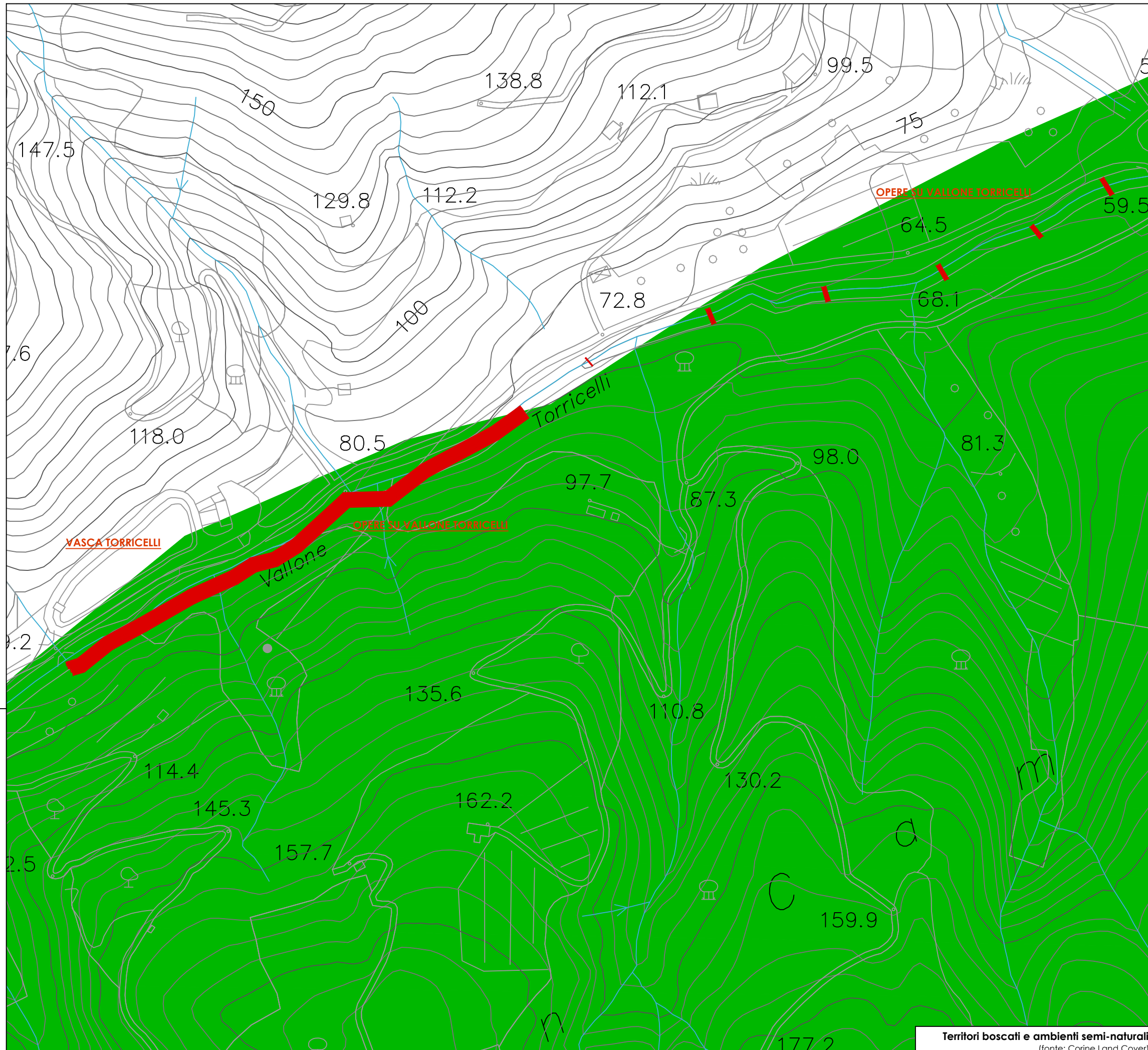
SCALA 1:2.000
0 20 40 80 120 200 m.

Elenco acque pubbliche

COMUNE DI CASALVELINO			
N°	DENOMINAZIONE (da valle verso monte)	FOCE (a monte)	LIMITI entro i quali si ritiene pubblico il corso d'acqua
		1° Elenco - R. D. 07/05/1899	
223	Vallone Truvolo	Tirreno	Dalla foce al suo ultimo edificio
224	Fiume Alento	Tirreno	Dalla foce alla confluenza sotto Gorgia verso Sud.
225	Fiumicello Lauri o Fiumicello	Alento	Dallo sbocco a Km. 2.500 a monte della confluenza col Vallone Ischitelli (n°226).
226	Vallone Ischitelli inf. n° 225	Lauri	Dallo sbocco per Km. 2.000 verso monte.
227	Vallone Campulo o Percile	Alento	Dallo sbocco fin sotto a San Giovanni verso Nord.

LEGENDA (Corine Land Cover)

- Boschi a prevalenza querce e latifoglie sempreverdi
- Boschi a prevalenza querce caducifoglie
- Boschi a prevalenza di altri latifoglie autoctoni
- Boschi a prevalenza di castagno
- Boschi a prevalenza di igrofite
- Boschi a prevalenza di latifoglie esotiche
- Boschi a prevalenza di pini mediterranei e cipressi
- Boschi a prevalenza di pini aromediteranei e montani
- Boschi e piantagioni a prevalenza di conifere esotiche
- Boschi misti di conifere e latifoglie a prevalenza di latifoglie
- Boschi misti di conifere e latifoglie a prevalenza di conifere
- Praterie continue
- Praterie discontinue
- Aree a vegetazione sclerofilla, Macchia alta
- Aree a vegetazione sclerofilla, Macchia bassa e garighe
- Aree a vegetazione boschiva e arbustiva in evoluzione
- Spiagge, dune e sabbie
- Rocce nude, falesie, rupi e affioramenti
- Aree con vegetazione rada
- Aree percorse da incendi



Punti di scatto opportunamente georeferenziati UTM zona 33T			
Cod. elaborato	Foto n.	E	N
B2.1b	1	511 402,00	4 453 221,00
	2	511 359,57	4 453 223,79
	3	510 946,43	4 453 055,84
	4	511 041,33	4 453 105,32
	5	511 263,86	4 453 194,19

Documentazione fotografica