

# CONSORZIO DI BONIFICA "VELIA"

Località Piano della Rocca, 84060  
Prignano Cilento (SA)

Tel. 0974/837206 - Fax. 0974/837154 - Pec: consorziovelia@pec.it - www.consorziovelia.com

PIANO STRAORDINARIO DI DIFESA IDRAULICA E IDROGEOLOGICA NEI  
BACINI DEL FIUME ALENTO E DELLA FIUMARELLA DI ASCEA (3° STRALCIO)  
C.U.P. E98H16000040008

## INTERVENTI DI MANUTENZIONE STRAORDINARIA DEL RETICOLO IDRAULICO DI BONIFICA (LOTTO 1)

Livello di progettazione  
Fattib. tecnico - economica  Progetto definitivo  Progetto esecutivo

Cod. elaborato **B2.1b** Scala 1:2.000 Data **Gennaio 2024** Revisione 1 2 3 4 5 6

TITOLO elaborato  
**Inquadramento rispetto ai vincoli territoriali  
(Vallone Torricelli - 2 di 2)**

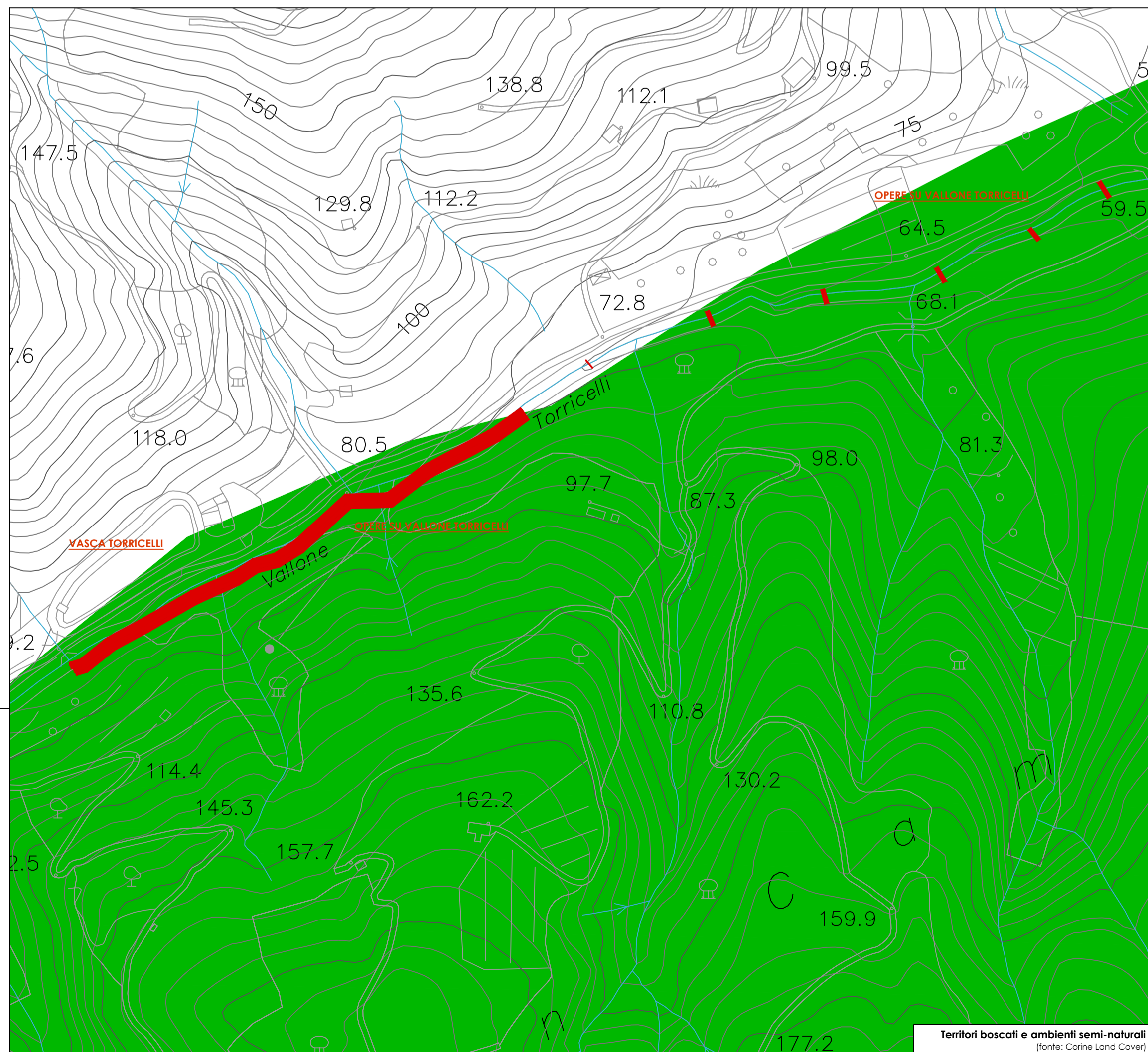
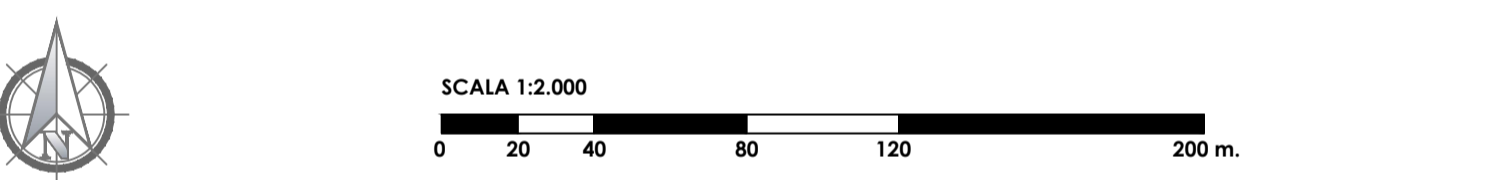
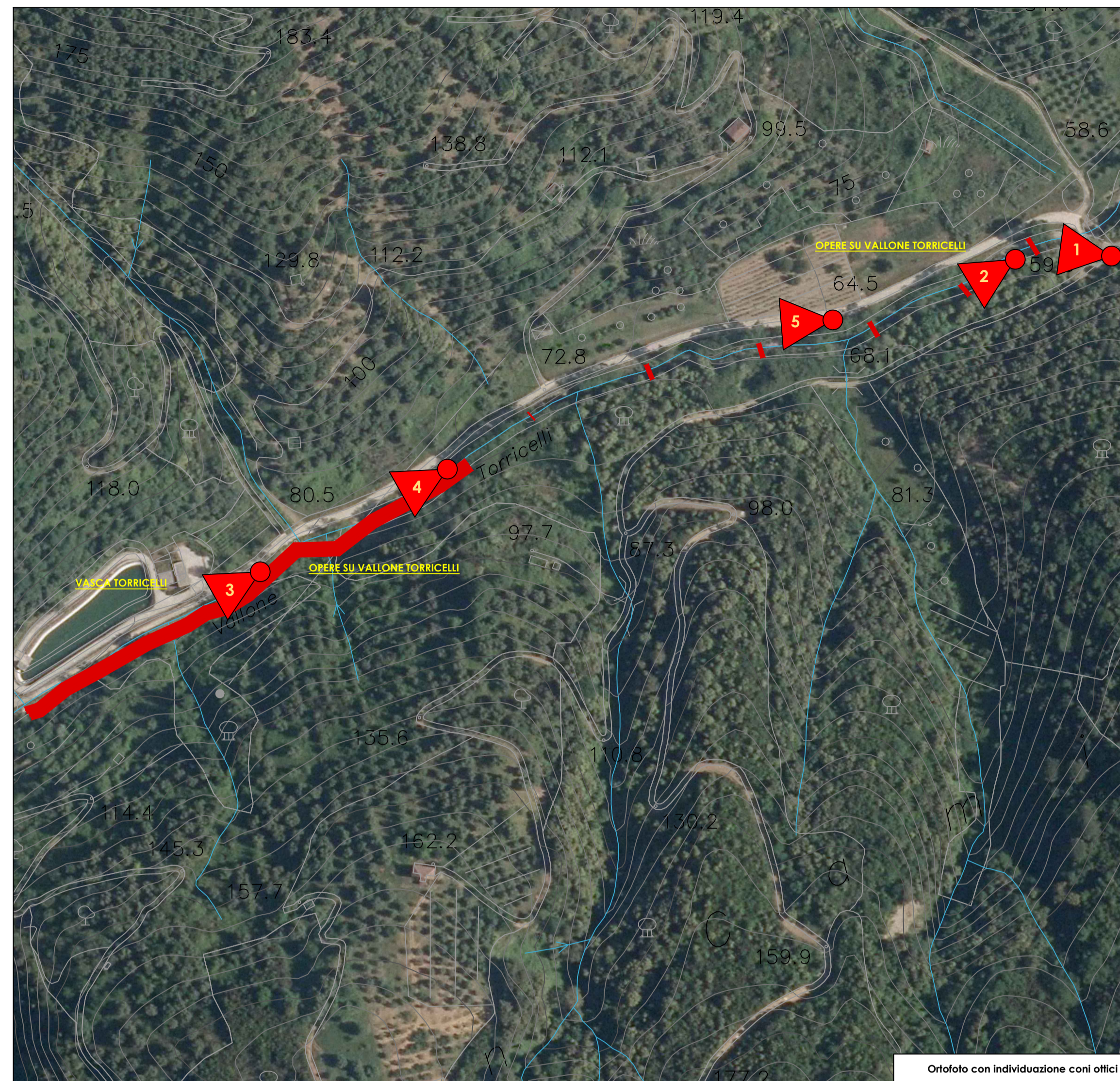
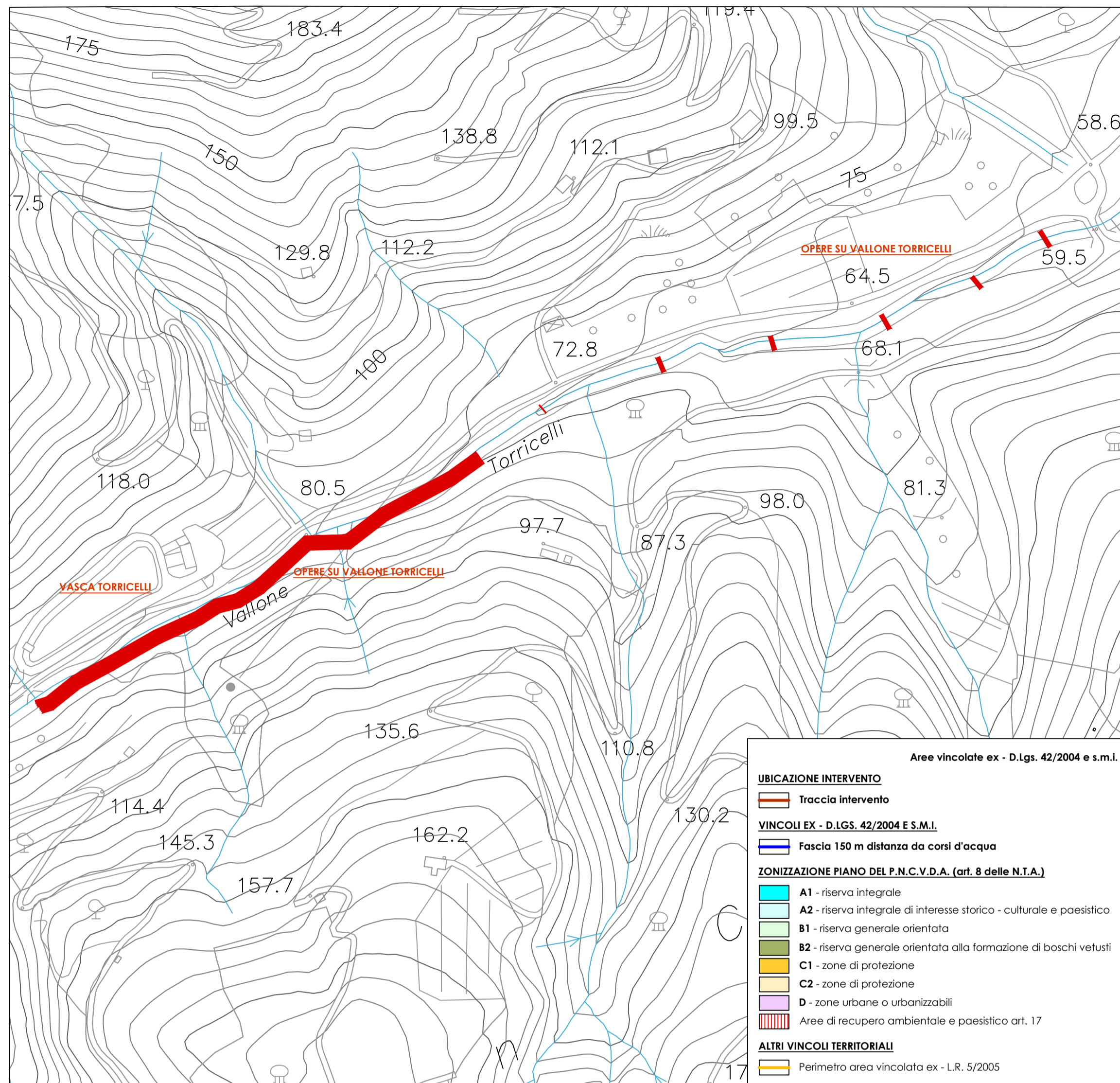
TIPOLOGIA ELABORATO  
 Descrittivo  Grafico  Calcolo  
 Economico  Sicurezza  Disciplinare/Contrattuale  Altro

PROGETTISTA  
Velia Ingegneria e Servizi Srl  
Ing. Gaetano Suppa  
Iscritto all'Albo degli Ingegneri di Salerno n. 1854 dal 12.09.1983

R.U.P.  
Consorzio di Bonifica "Velia"  
Arch. Alfredo Loffredo

GEOLOGO  
Dott. Geol. Angelo Elia  
Iscritto all'Albo dei Geologi della Regione Campania n. 582 dal 11.02.1988

Riferimenti archivio digitale: 047.2024/Ve.Ing.



Elenco acque pubbliche

COMUNE DI CASALVELINO			
N°	DENOMINAZIONE (da valle verso monte)	FOCE (o becco)	LIMITI entro i quali si ritiene pubblico il corso d'acqua
		1° Elicano - R. D. 07/05/1899.	
223	Vallone Truvolo	Tirreno	Dalla foce al suo ultimo edificio
224	Fiume Alento	Tirreno	Dalla foce alla confluenza sotto Gorgia verso Sud.
225	Fiumarello Lauri o Fiumarello	Alento	Dallo sbocco a Km. 2.500 a monte della confluenza col Vallone Ischitelli (n°226).
226	Vallone Ischitelli inf. n° 225	Lauri	Dallo sbocco per Km. 2.000 verso monte.
227	Vallone Campolo o Perale	Alento	Dallo sbocco fin sotto a San Giovanni verso Nord.

- LEGENDA (Corine Land Cover)
- Boschi a prevalenza querce e latifoglie sempreverdi
  - Boschi a prevalenza querce caducifoglie
  - Boschi a prevalenza di altri latifoglie autoctoni
  - Boschi a prevalenza di castagno
  - Boschi a prevalenza di igrofite
  - Boschi a prevalenza di latifoglie esotiche
  - Boschi a prevalenza di pini mediterranei e cipressi
  - Boschi a prevalenza di pini armeni e montani
  - Boschi a prevalenza di conifere esotiche
  - Boschi misti di conifere e latifoglie a prevalenza di latifoglie
  - Boschi misti di conifere e latifoglie a prevalenza di conifere
  - Praterie continue
  - Praterie discontinue
  - Aree a vegetazione sclerofilla, Macchia alta
  - Aree a vegetazione sclerofilla, Macchia bassa e garighe
  - Aree a vegetazione boschiva e arbustiva in evoluzione
  - Spiagge, dune e sabbie
  - Rocce nude, falesie, rupi e affioramenti
  - Aree con vegetazione rada
  - Aree percorse da incendi

Five photographs showing the ground conditions at the intervention points, with red numbered markers 1-5.

Punti di scatto opportunamente georeferenziati			
UTM zona 33T			
Cod. elaborato	Foto n.	E	N
B2.1b	1	511 402,00	4 453 221,00
	2	511 359,57	4 453 223,79
	3	510 946,43	4 453 055,84
	4	511 041,33	4 453 105,32
	5	511 263,86	4 453 194,19

Territori boscosi e ambienti semi-naturali (Fonte: Corine Land Cover)

Documentazione fotografica