

CONSORZIO DI BONIFICA "VELIA"

Località Piano della Rocca, 84060
Prignano Cilento (SA)

Tel. 0974/837206 - Fax. 0974/837154 - Pec: consorziovelia@pec.it - www.consorziovelia.com

PIANO STRAORDINARIO DI DIFESA IDRAULICA E IDROGEOLOGICA NEI BACINI DEL FIUME ALENTO E DELLA FIUMARELLA DI ASCEA (3° STRALCIO) C.U.P. E98H16000040008

INTERVENTI DI MANUTENZIONE STRAORDINARIA DEL RETICOLO IDRAULICO DI BONIFICA (LOTTO 1)

Livello di progettazione
 Fattib. tecnico - economica Progetto definitivo Progetto esecutivo

Cod. elaborato **B2.2b** Scala 1:2.000 Data **Gennaio 2024** Revisione 1 2 3 4 5 6

Inquadramento rispetto ai vincoli territoriali (Vallone Rungi - 2 di 2)

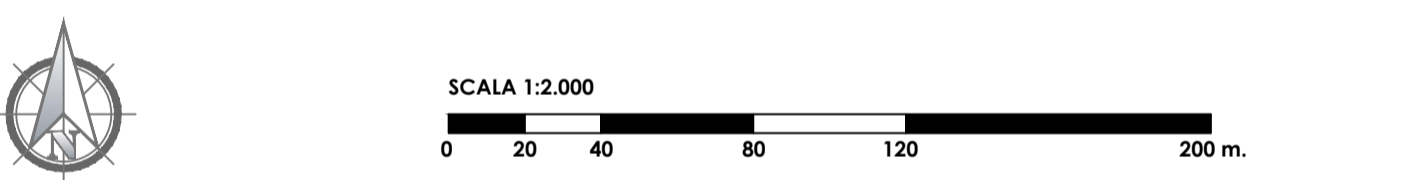
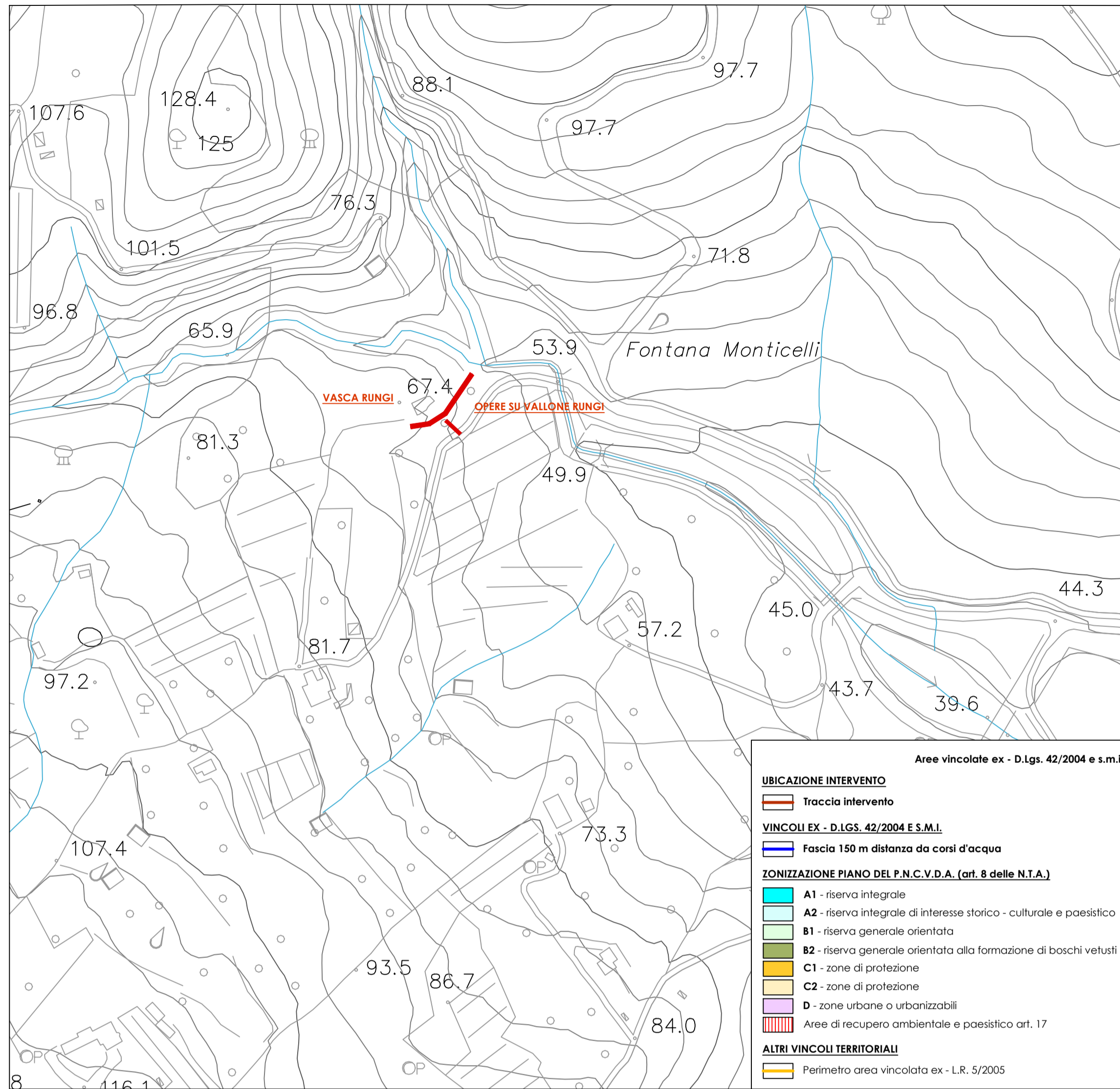
TIPOLOGIA ELABORATO
 Descrittivo Grafico Calcolo
 Economico Sicurezza Disciplinare/Contrattuale Altro

PROGETTISTA
 Velia Ingegneria e Servizi Srl
 Ing. Gaetano Suppa
Iscritto all'Albo degli Ingegneri di Salerno n. 1854 dal 12.09.1983

R.U.P.
 Consorzio di Bonifica "Velia"
 Arch. Alfredo Loffredo

GEOLOGO
 Dott. Geol. Angelo Eila
Iscritto all'Albo dei Geologi della Regione Campania n. 582 dal 11.02.1988

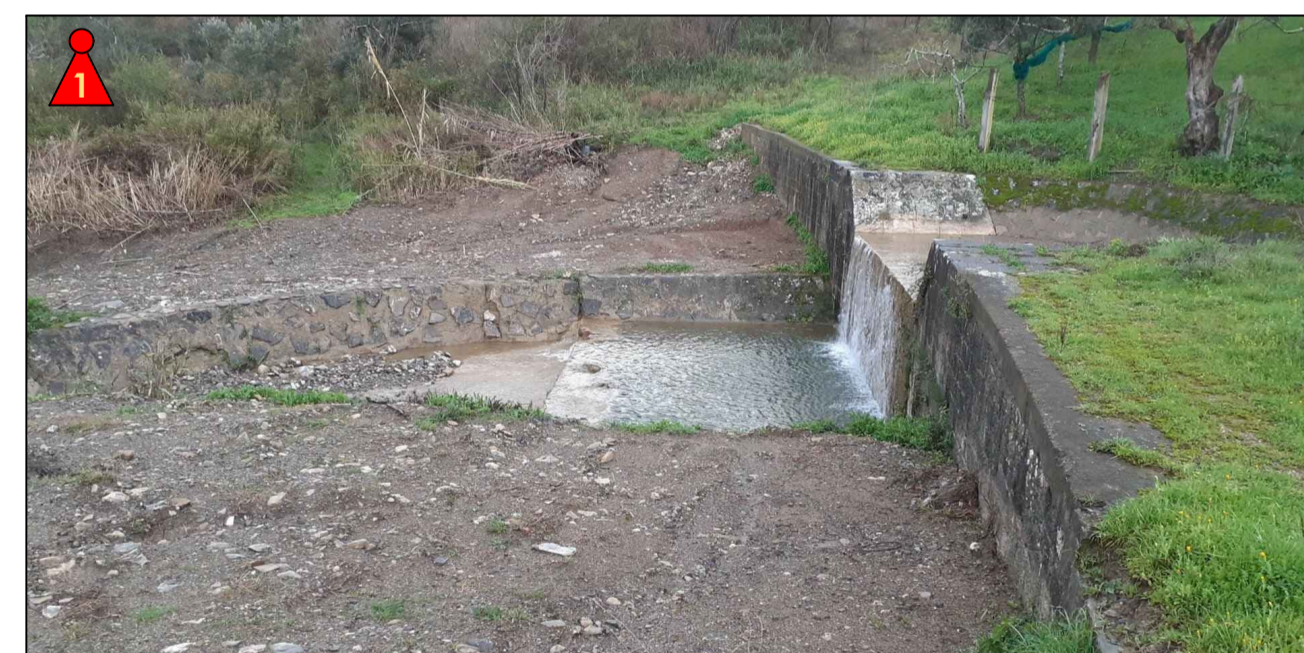
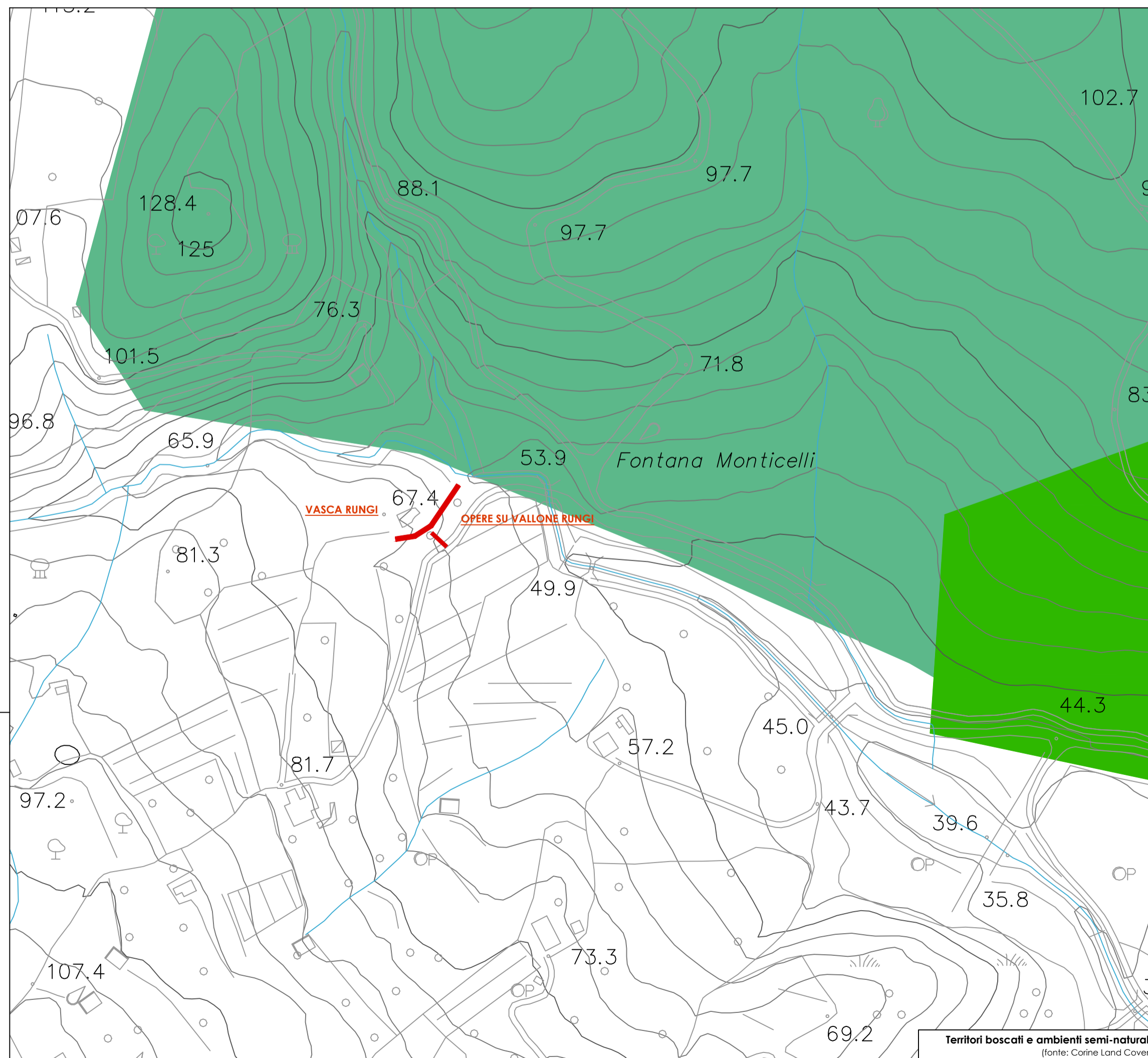
Riferimenti archivio digitale: 047.2024/Ve.Ing.



Elenco acque pubbliche

COMUNE DI CASALVELINO			Pag. -29-
N°	DENOMINAZIONE (di valva/verso/azze)	FOCE (o becco)	LIMITI entro i quali si ritiene pubblico il corso d'acqua
223	Vallone Truvolo	Tirreno	Dalla foce al suo ultimo edificio
224	Fiume Alento	Tirreno	Dalla foce alla confluenza sotto Gorgia verso Sud.
225	Fiumarello Lauri o Fiumarello	Alento	Dallo sbocco a Km. 2.500 a monte della confluenza col Vallone Ischitelli (n°226).
226	Vallone Ischitelli inf. n° 225	Lauri	Dallo sbocco per Km. 2.000 verso monte.
227	Vallone Campolo o Perate	Alento	Dallo sbocco fin sotto a San Giovanni verso Nord.

- LEGENDA (Corine Land Cover)**
- Boschi a prevalenza querce e latifoglie sempreverdi
 - Boschi a prevalenza querce caducifoglie
 - Boschi a prevalenza di altri latifoglie autoctoni
 - Boschi a prevalenza di castagno
 - Boschi a prevalenza di igrofite
 - Boschi a prevalenza di latifoglie esotiche
 - Boschi a prevalenza di pini mediterranei e cipressi
 - Boschi a prevalenza di pini araneoidarcei e montani
 - Boschi e piantagioni a prevalenza di conifere esotiche
 - Boschi misti di conifere e latifoglie a prevalenza di latifoglie
 - Boschi misti di conifere e latifoglie a prevalenza di conifere
 - Praterie continue
 - Praterie discontinue
 - Aree a vegetazione sclerofilla. Macchia alta
 - Aree a vegetazione sclerofilla. Macchia bassa e garighe
 - Aree a vegetazione boschiva e arbustiva in evoluzione
 - Spiagge, dune e sabbie
 - Rocce nude, falesie, rupi e affioramenti
 - Aree con vegetazione rada
 - Aree percorse da incendi



Punti di scatto opportunamente georeferenziati

UTM zona 33T			
Cod. elaborato	Foto n.	E	N
B2.2b	1	511 596,03	4 451 400,41
	2	511 539,41	4 451 365,01
	3	511 557,04	4 451 369,69