



UNIONE EUROPEA  
Fondo Europeo Agricolo  
per lo Sviluppo Rurale



Assessorato Agricoltura



# CONSORZIO DI BONIFICA "VELIA"

Località Piano della Rocca, 84060  
Prignano Cilento (SA)

Tel. 0974/837206 - Fax. 0974/837154 - Pec: consorziovelia@pec.it - www.consorziovelia.com

## INVASO COLLINARE A PREVALENTE USO IRRIGUO NEL COMUNE DI GIOI (SA) (CUP E92E05000120009)

Livello di progettazione  
 Fatib. tecnico - economica  
 Progetto definitivo  
 Progetto esecutivo

Cod. elaborato **B2.1** Scala 1:5.000 Data Maggio 2023 Revisione  1  2  3  4  5  6

Titolo elaborato

### Planimetria di inquadramento urbanistico (PUC)

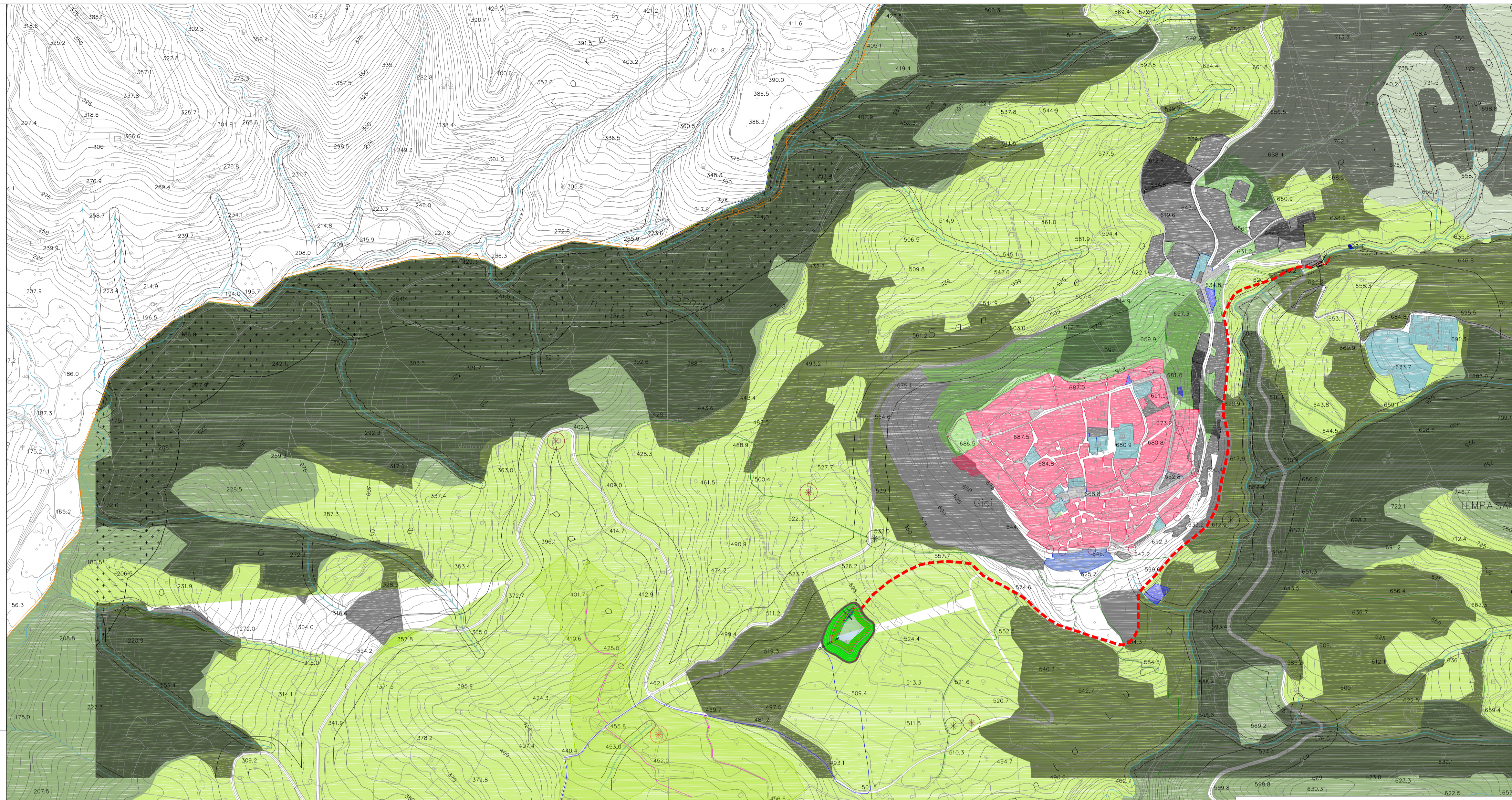
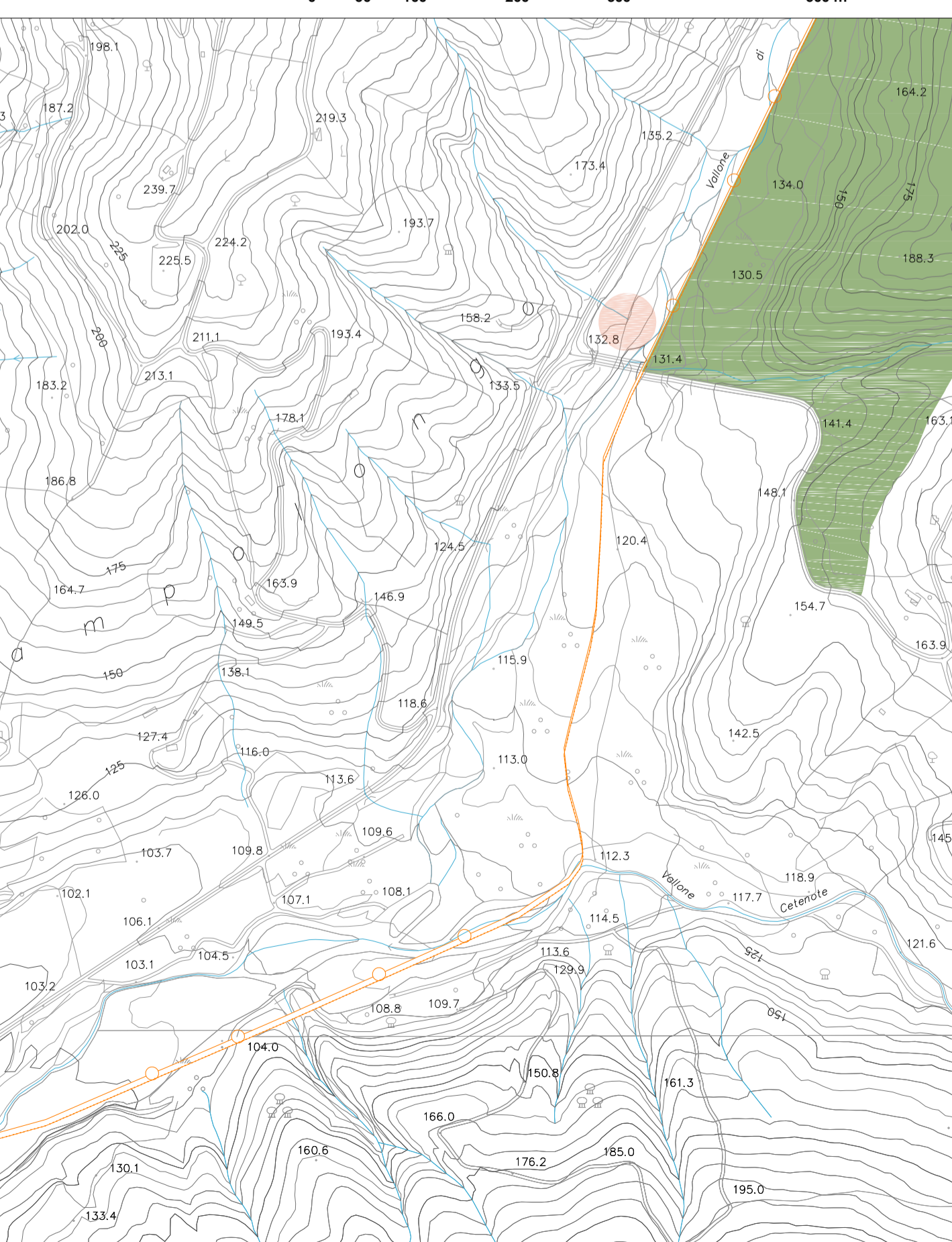
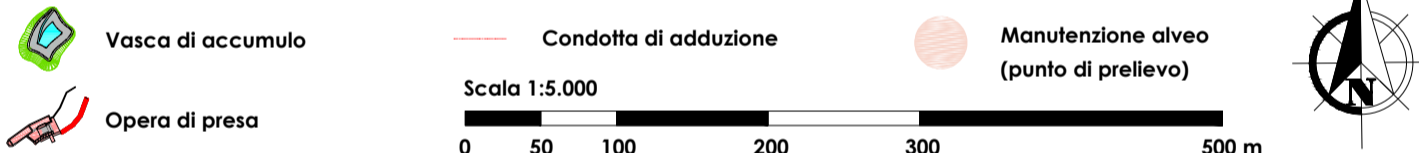
TIPOLOGIA ELABORATO  
 Descrittivo  Grafico  Calcolo  
 Economico  Sicurezza  Disciplinare/Contrattuale  Altro

Progettista  
Velia Ingegneria e Servizi Srl  
Ing. Gaetano Suppa  
Albo degli Ingegneri di Salerno n. 1854

Responsabile del Procedimento  
Consorzio di Bonifica "Velia"  
Arch. Alfredo Loffredo  
Albo degli Architetti P.P.C. di Salerno n. 2707

Riferimenti archivio digitale: 48b/Ve.Ing.

#### LEGENDA



#### LEGENDA PUC

**Tessuto urbano consolidato**

- Zona A - Ambiti del centro storico
- Zona B1 - Ambiti residenziali consolidati saturi di edificazione recente
- Zona B2 - Ambiti residenziali di integrazione
- Zona D - Ambiti produttivi di edificazione esistente e/o di integrazione
- Zona IT - Impianti tecnologici
- Piani Attuativi in fase di attuazione

**Aree adibite a servizi**

- Attrezzature e servizi pubblici, di interesse pubblico e generale
- Servizi e attrezzature di interesse sovramunicipale
- Verde urbano
- Attrezzature per la mobilità
- Spazio pubblico identitario esistente e da riqualificare

**Ambiti soggetti alla progettazione unitaria e coordinata**

- Zona C - Ambiti prevalentemente residenziali di completamento
- Ambito di progetto della città pubblica

**Zone E - Ambiti agricoli**

- Zona E1 - Ambiti agricoli ordinari
- Zona E2 - Ambiti ad elevata naturalità
- Zona E3 - Ambiti agricoli di tutela paesaggistica dei centri urbani
- Percorsi rurali esistenti
- Percorsi rurali esistenti da conservare
- Strada della montagna

**Vincoli infrastrutturali e cimiteriali**

- Fasce di rispetto cimiteriale
- Fasce di rispetto stradali
- Fasce di rispetto dalle sorgenti dei campi elettrici, magnetici ed elettromagnetici
- Fasce di rispetto dal depuratore
- Fasce di rispetto dai corsi d'acqua

**Aree di tutela paesistica**

- Perimetro del Parco Nazionale del Cilento, Vallo di Diano e Alburni
- Siti di Importanza Comunitaria (SIC)
- Territori coperti da foreste e boschi (Ptcp della Prov. di Sa.)
- Fiumi, I torrenti, I corsi d'acqua e le relative sponde o piedi degli argini per una fascia di 150 m ciascuna (Ptcp della Prov. di Sa.)
- Specchi d'acqua, sponde fluviali, aree di canali e rogge

**Emergenze storico - architettoniche**

- Castello, cinta muraria e torri medievali
- Cinta muraria (poltizzata)
- Cappelle rurali, edicole
- Edifici rurali di interesse storico (EA1)
- Opifici idraulici (mulini)
- Lavatoi e/o abbeveratoi
- Confini comunali