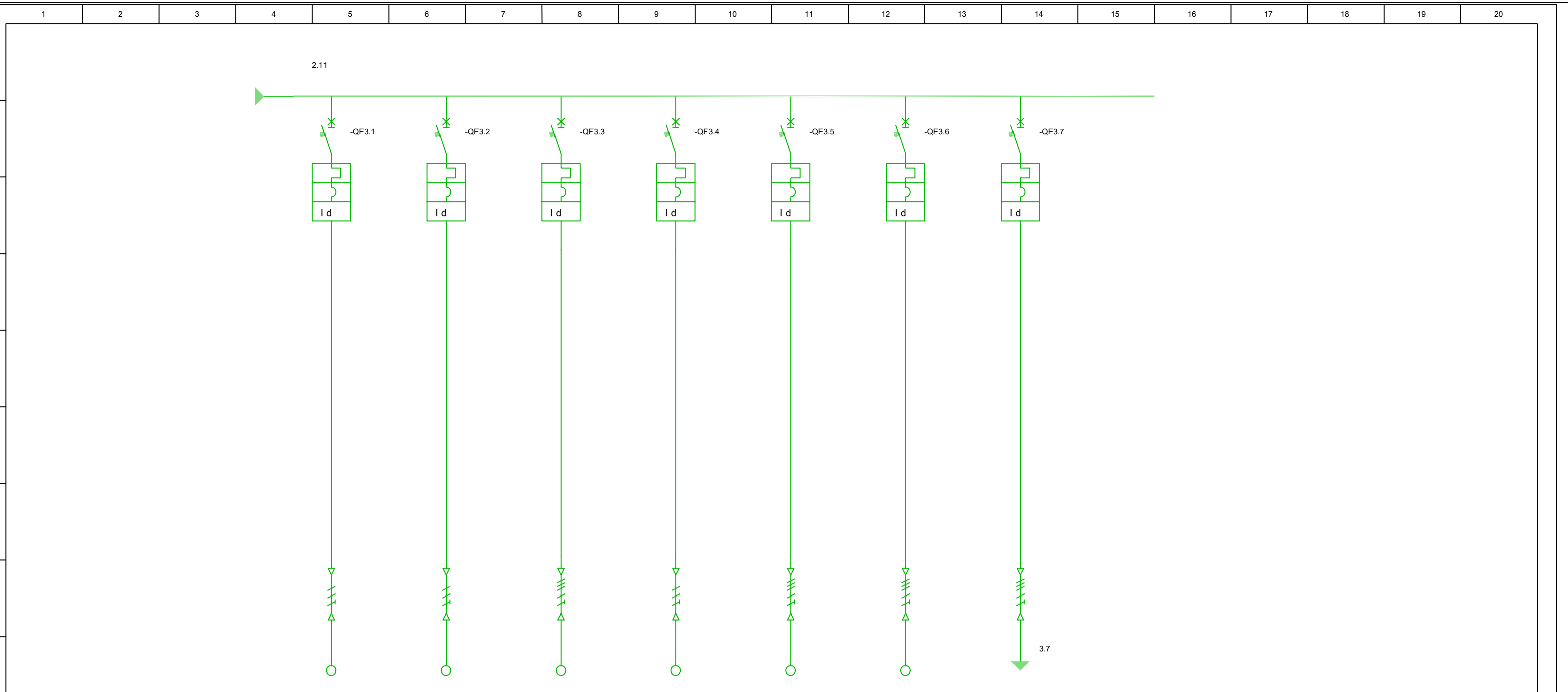


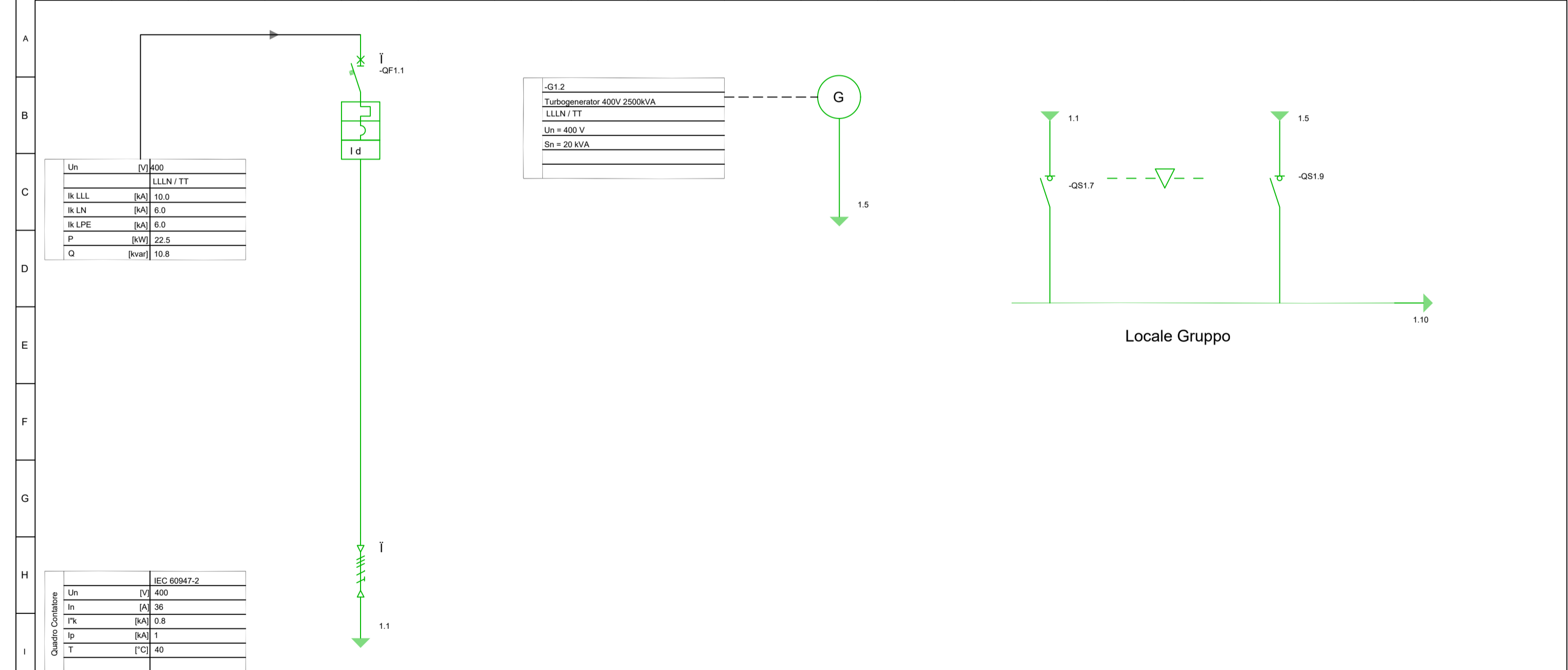
Descrizione	Generale	Lampade verifica funzionamento	Linea Luci	Linea Luci Interne al gabbio trifase	Linea Presse interne gabbio	Luci Esterne sulla diga e vicino alla telecamera	Linea fari esterni posizionati sul gabbio	Linea luci posizionate dall'ingresso al gabbio	Cronoscalatore e orologio	Linea Botole apertura								
Tensione [V] 50	%		400	1.35	231	0.85	400	0.83	231	1.77	231	1.35	231	2.00	231	0.89	231	1.48
Potenza attiva [kW] Fattore util. %			1.00	100	0.50	100	1.00	100	2.00	100	0.50	100	0.20	100	0.10	100	0.20	100
In [A] Cosphi			1.8	0.90	2.4	0.90	1.6	0.90	2.4	0.90	2.4	0.90	0.5	0.90	1.0	0.90		

Rev. n°1		Data		Descrizione	Quadro Generale	Cliente:	Progetto	Progetto Quadro Elettrico Diga del Nocellito	N° DISEGNO:	
Rev. n°2		Disegn.				File disegno:			Page:	Page succ.:
Rev. n°3		Progettista				Matricola:			Page Tot.:	



Descrizione	Sirena	Alimentazione PLC nel gabbio	Riserva 1	Linea prese Gabbio monofase	Riserva 3	Linea Ups	Linea quadro elettrico vicino locale paratie
Tensione [V] 50	%						
Potenza attiva [kW] Fattore util. %							
In [A] Cosphi							

Rev. n°1		Data		Descrizione	Quadro Generale	Cliente:	Progetto	Progetto Quadro Elettrico Diga del Nocellito	N° DISEGNO:	
Rev. n°2		Disegn.				File disegno:			Page:	Page succ.:
Rev. n°3		Progettista				Matricola:			Page Tot.:	



Descrizione	Generale	Contatore
Tensione [V] 50		
Potenza attiva [kW] Fattore util. %		
In [A] Cosphi		

Rev. n°1		Data		Descrizione	Quadro Generale	Cliente:	Progetto	Progetto Quadro Elettrico Diga del Nocellito	N° DISEGNO:	
Rev. n°2		Disegn.				File disegno:			Page:	Page succ.:
Rev. n°3		Progettista				Matricola:			Page Tot.:	

Schema quadro contatore Q0

Schema quadro Q1

**FONDO SVILUPPO E COESIONE 2014 - 2020**  
**PIANO OPERATIVO INFRASTRUTTURE**  
 DELIBERA CIPE N. 12/2018  
 C.U.P. E35G19000150007

**CONSORZIO DI BONIFICA "VELIA"**  
 Località Piano della Rocca, 84060 - PRIGNANO CILENTO (SA)  
 Tel. 0974/837206 - Fax. 0974/837154 - Pec: consorziovelia@pec.it - www.consorziovelia.com

**INTERVENTI PER L'INCREMENTO DELLA SICUREZZA DELLE DIGHE CARMINE E NOCELLITO NEL COMUNE DI CANNALONGA (SA)**  
**DIGA NOCELLITO**  
 Manutenzione straordinaria degli impianti  
 elettrico, elettronico, elettromeccanico e illuminotecnico

Fatt. tecnico-economica  Progetto definitivo  Progetto esecutivo

Elaborato **C1.5** Scala - Data Dicembre 2023 Revisione 1 2 3 4 5 6

Oggetto **Schema quadro contatore Q0**  
**Schema quadro elettrico Q1**

**TIPOLOGIA ELABORATO**

Descrittivo  Grafico  Calcolo

Economico  Sicurezza  Disciplinare - Contrattuale  Altro

**PROGETTISTA**  
 Velia Ingegneria e Servizi Srl  
 Loc. Piano Della Rocca 84060 PRIGNANO CILENTO (SA)  
 Tel. 0974/837206 Fax. 0974/837154 - Pec: veliaingegneria@pec.it  
**Ing. Gaetano Suppa**  
 Iscritto all'Albo degli Ingegneri di Salerno n. 1854 dal 12.09.1983

**R.U.P.**  
**Ing. Marcello Nicodemo**  
 Iscritto all'Albo degli Ingegneri di Salerno n. 1931 dal 16.04.1984

Rif. archivio digitale: 043f/Ve.Ing.