

CONSORZIO DI BONIFICA "VELIA"

Località Piano della Rocca, 84060
Prignano Cilento (SA)

Tel. 0974/837206 - Fax. 0974/837154 - Pec: consorziovelia@pec.it - www.consorziovelia.com

PIANO STRAORDINARIO DI DIFESA IDRAULICA E IDROGEOLOGICA NEI BACINI DEL FIUME ALENTO E DELLA FIUMARELLA DI ASCEA (3° STRALCIO) C.U.P. E98H16000040008

INTERVENTI DI MANUTENZIONE STRAORDINARIA DEL RETICOLO IDRAULICO DI BONIFICA (LOTTO 1)

Livello di progettazione
 Fattib. tecnico - economica Progetto definitivo Progetto esecutivo

Cod. elaborato **B2.2b** Scala 1:2.000 Data **Gennaio 2024** Revisione

Inquadramento rispetto ai vincoli territoriali (Vallone Rungi - 2 di 2)

TIPOLOGIA ELABORATO

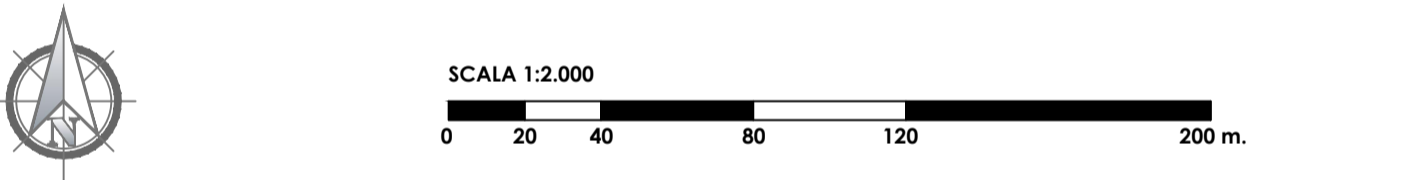
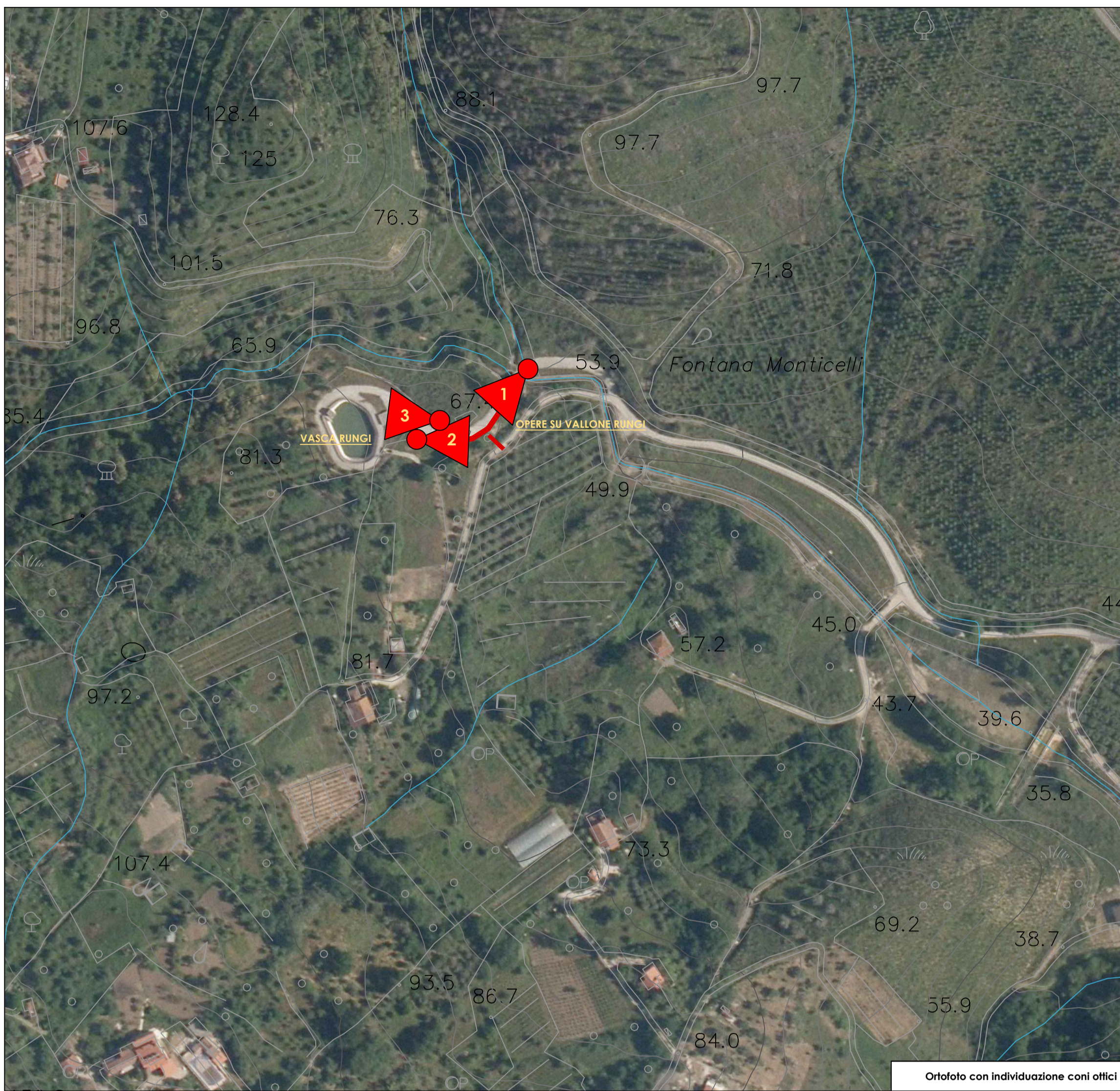
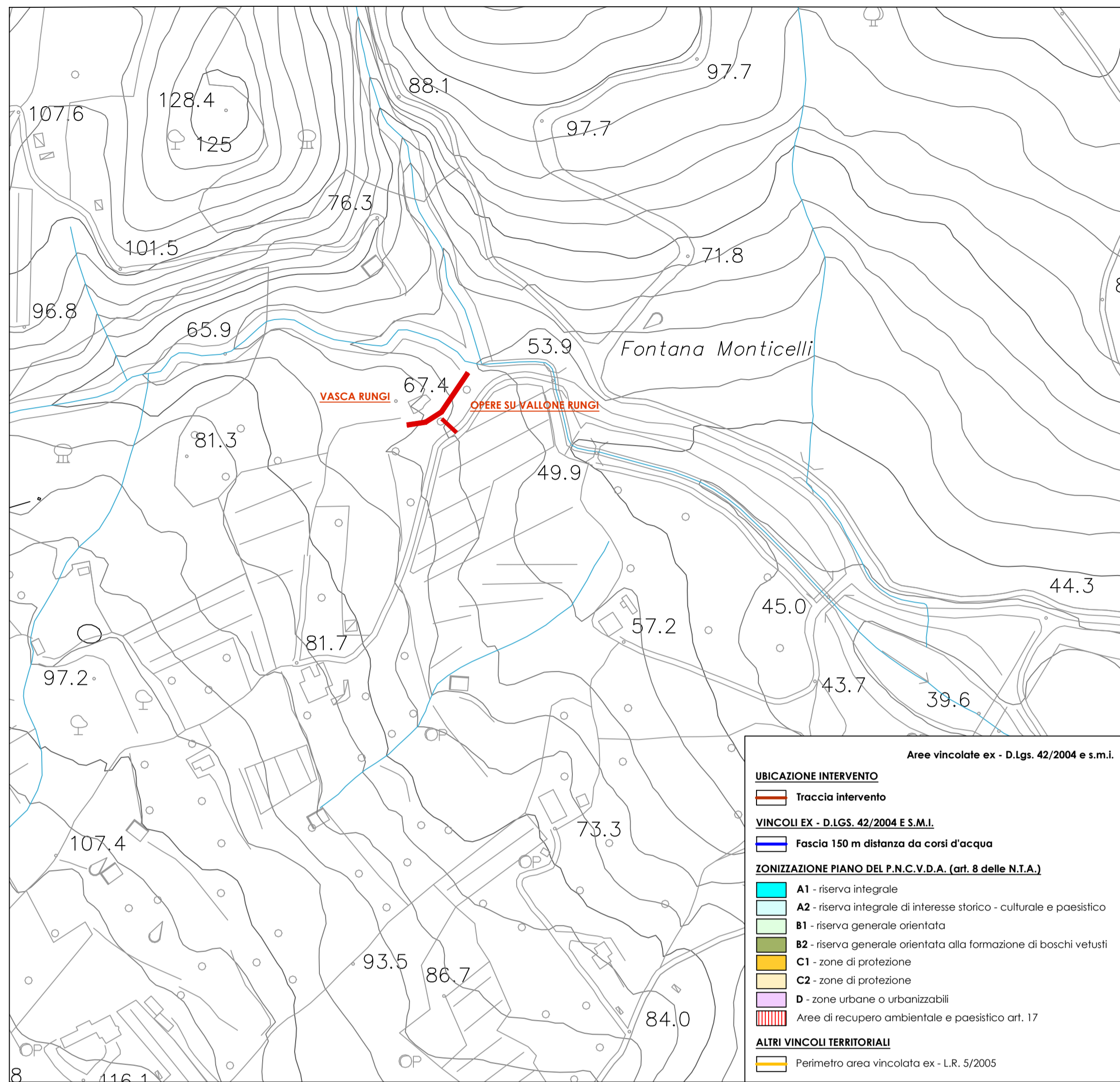
Descrittivo Grafico Calcolo
 Economico Sicurezza Disciplinare/Contrattuale Altro

PROGETTISTA
 Velia Ingegneria e Servizi Srl
 Ing. Gaetano Suppa
 iscritto all'Albo degli Ingegneri di Salerno n. 1854 dal 12/09/1983

R.U.P.
 Consorzio di Bonifica "Velia"
 Arch. Alfredo Loffredo

GEOLOGO
 Dott. Geol. Angelo Eila
 iscritto all'Albo dei Geologi della Regione Campania n. 582 dal 11/02/1988

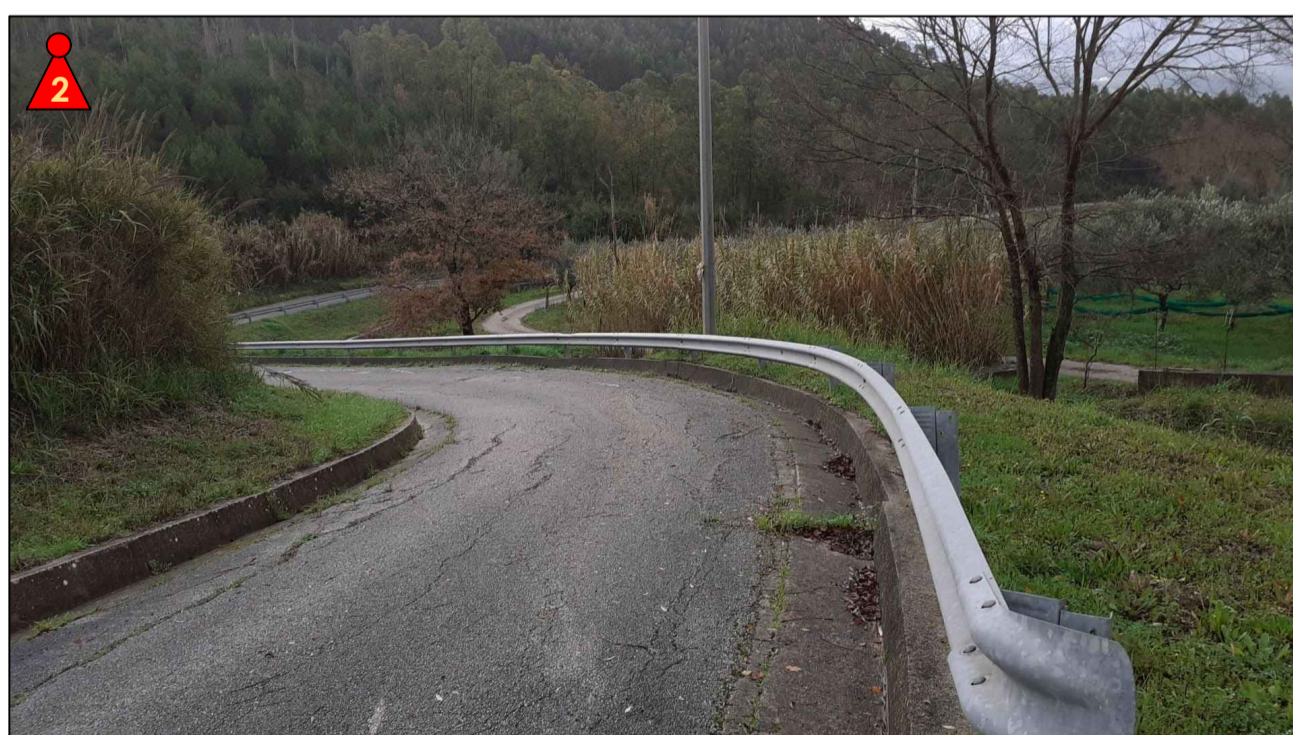
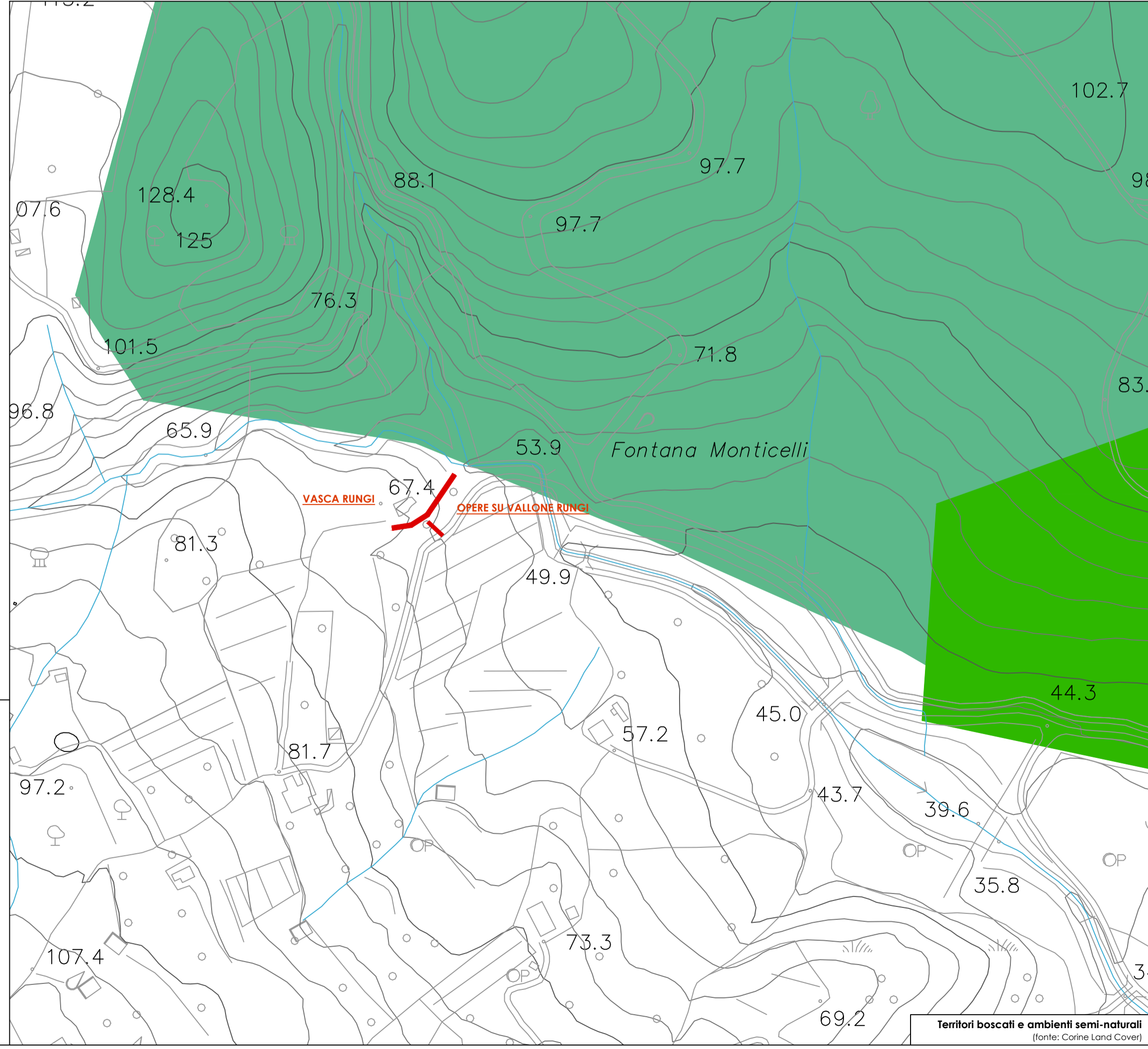
Riferimenti archivio digitale: 047.2024/Ve.Ing.



Elenco acque pubbliche

COMUNE DI CASALVELINO			Pag. -29-
N°	DENOMINAZIONE (di valva/verso/azze)	FOCE (o becco)	LIMITI entro i quali si ritiene pubblico il corso d'acqua
		1° Elenco - R.D. 07/05/1899.	
223	Vallone Truvolo	Tirreno	Dalla foce al suo ultimo edificio
224	Fiume Alento	Tirreno	Dalla foce alla confluenza sotto Gorgia verso Sud.
225	Fiumarello Lauri o Fiumarello	Alento	Dallo sbocco a Km. 2.500 a monte della confluenza col Vallone Ischitelli (n°226).
226	Vallone Ischitelli inf. n° 225	Lauri	Dallo sbocco per Km. 2.000 verso monte.
227	Vallone Campolo o Perate	Alento	Dallo sbocco fin sotto a San Giovanni verso Nord.

- LEGENDA (Corine Land Cover)**
- Boschi a prevalenza querce e latifoglie sempreverdi
 - Boschi a prevalenza querce caducifoglie
 - Boschi a prevalenza di altri latifoglie autoctoni
 - Boschi a prevalenza di castagno
 - Boschi a prevalenza di igrofite
 - Boschi a prevalenza di latifoglie esotiche
 - Boschi a prevalenza di pini mediterranei e cipressi
 - Boschi a prevalenza di pini arcedimitarcani e montani
 - Boschi e piantagioni a prevalenza di conifere esotiche
 - Boschi misti di conifere e latifoglie a prevalenza di latifoglie
 - Boschi misti di conifere e latifoglie a prevalenza di conifere
 - Praterie continue
 - Praterie discontinue
 - Aree a vegetazione sclerofilla. Macchia alta
 - Aree a vegetazione sclerofilla. Macchia bassa e garighe
 - Aree a vegetazione boschiva e arbustiva in evoluzione
 - Spiagge, dune e sabbie
 - Rocce nude, falesie, rupi e affioramenti
 - Aree con vegetazione rada
 - Aree percorse da incendi



Punti di scatto opportunamente georeferenziati

UTM zona 33T

Cod. elaborato	Foto n.	E	N
B2.2b	1	511 596,03	4 451 400,41
	2	511 539,41	4 451 365,01
	3	511 557,04	4 451 369,69