

**CONSORZIO DI BONIFICA "VELIA"**  
 Località Piano della Rocca, 84060  
 Prignano Cilento (SA)  
 Tel. 0974/837206 - Fax. 0974/837154 - Pec: consorziovelia@pec.it - www.consorziovelia.com

**PIANO STRAORDINARIO DI DIFESA IDRAULICA E IDROGEOLOGICA NEI BACINI DEL FIUME ALENTO E DELLA FIUMARELLA DI ASCEA (3° STRALCIO) C.U.P. E98H16000040008**

**INTERVENTI DI MANUTENZIONE STRAORDINARIA DEL RETICOLO IDRAULICO DI BONIFICA (LOTTO 1)**

Livello di progettazione:  Fattib. tecnico-economico  Progetto definitivo  Progetto esecutivo

Cod. elaborato: **B2.3b2** | Scala: 1:2.000 | Data: **Gennaio 2024** | Revisione:

**Inquadramento rispetto ai vincoli territoriali (Badolato - B / 2 di 2)**

**TIPOLOGIA ELABORATO**  
 Descrittivo  Grafico  Calcolo  
 Economico  Sicurezza  Disciplinare/Contrattuale  Altro

**PROGETTISTA**  
 Vetta Ingegneria e Servizi Srl  
 Ing. Gaetano Suppa  
Scritto di Atto degli Ingegneri di Salerno n. 1854 del 12.09.1983

**R.U.P.**  
 Consorzio di Bonifica "Velia"  
 Arch. Alfredo Lofredo

**GEOLOGO**  
 Dott. Geol. Angelo Ella  
Scritto di Atto dei Geologi della Regione Campania n. 582 del 11.02.1988

Riferimenti archivio digitale: 047.2024/Ve.Ing.



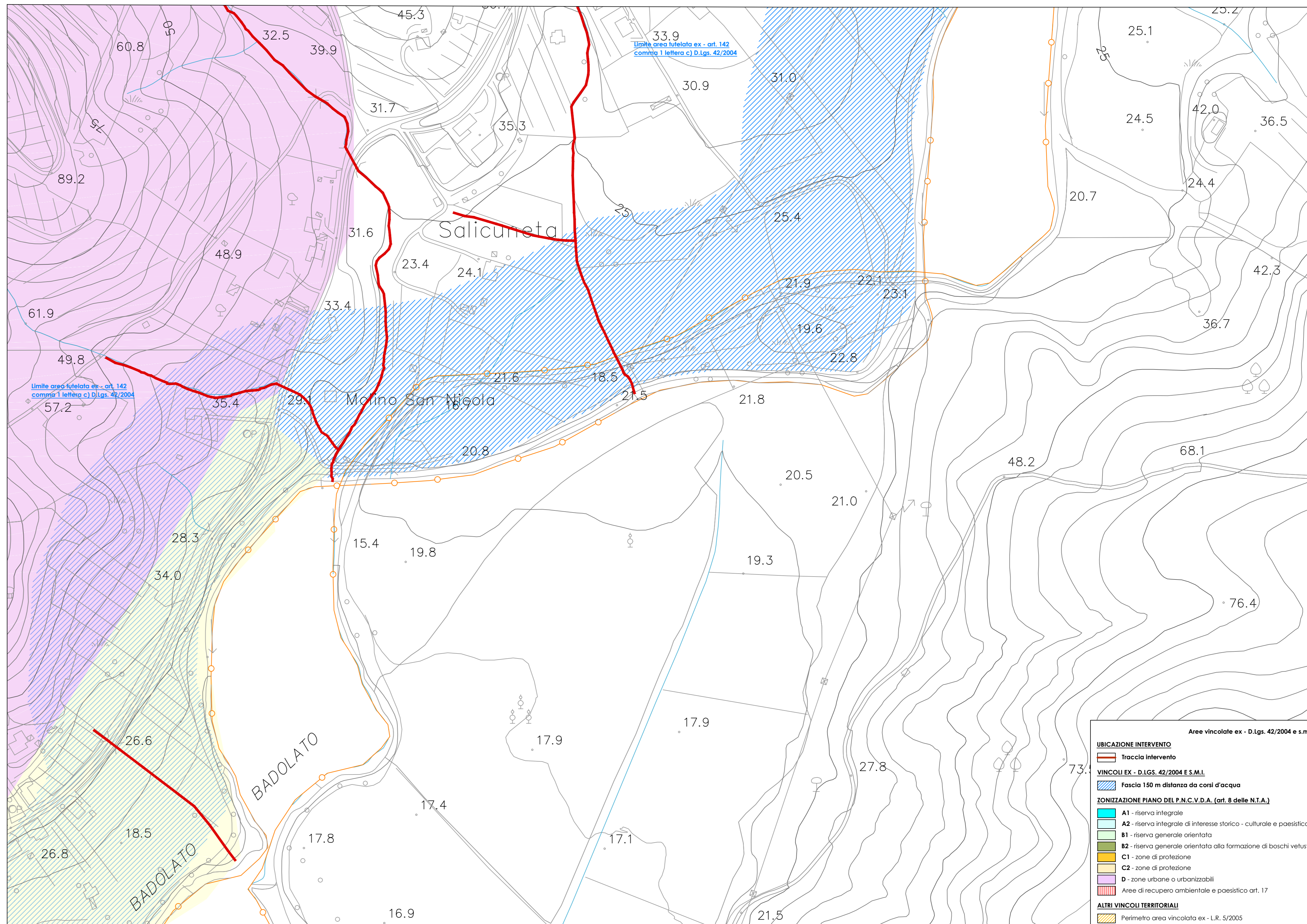
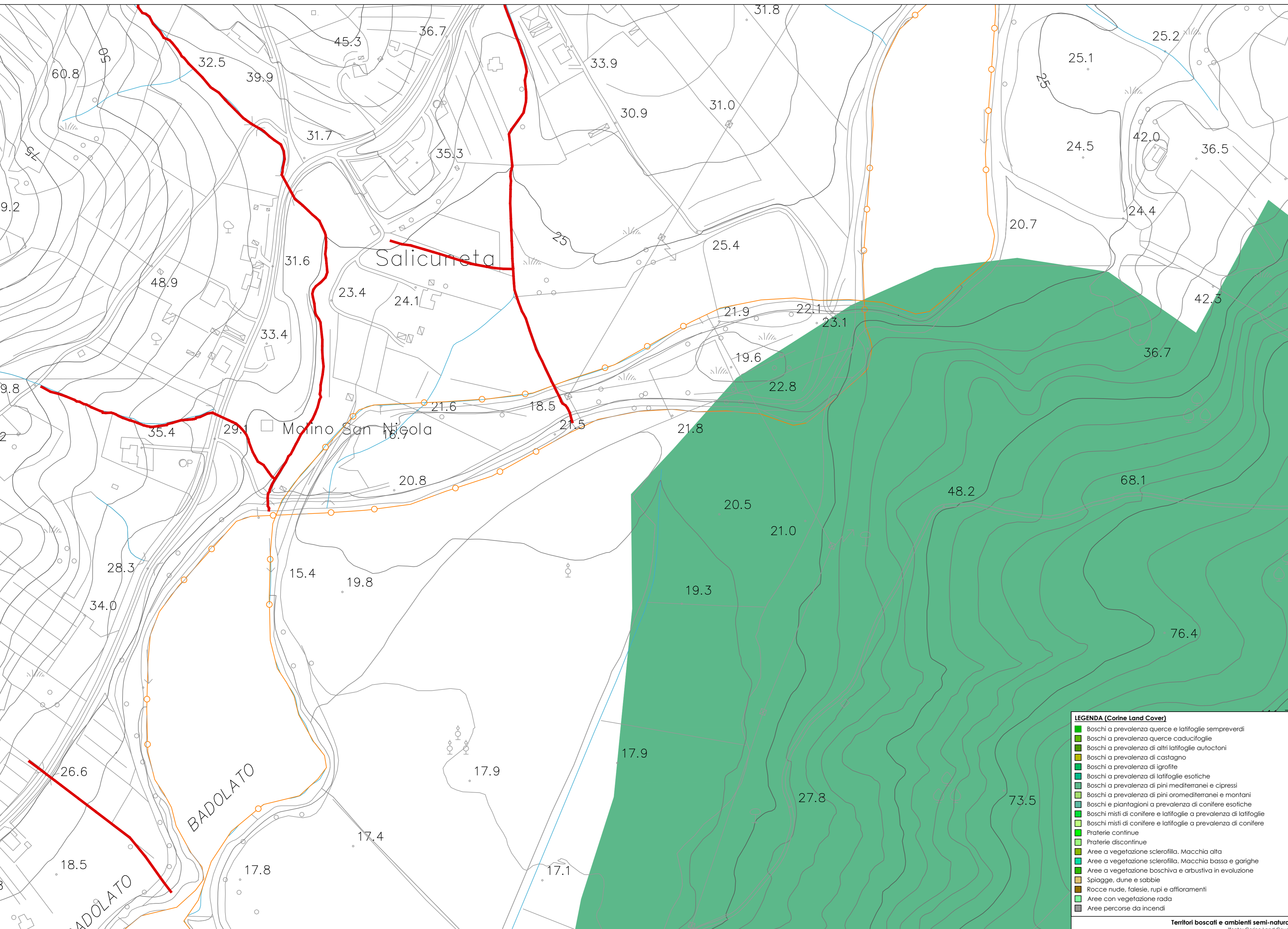
COMUNE DI CASTELVO C. | Fog. -33- | Rete acque pubbliche

N°	DESCRIZIONE (in via veraperta)	FOCIE (in metri)	ESISTE (in metri) (quali il comune pubblico è in via veraperta)
224	Fiume Alento	Tirreno	Dalla Rocca fino alla confluenza con il fiume verso Sud.
252	Fiume Palumbo	Alento	Dalla sponda alla sorgente di Anapa Villana.
281	Torrente Badolato - Valle del Piano e Valle di Castro (lot. n° 2/2)	Palumbo	Dalla sponda alla confluenza con il Rio che scende da Valle del Piano.
286	Torrente Fiumarella e Valle della Divesa	Tirreno	Dalla Rocca a Km. 1,000 in senso della strada Casanova Verso - Motta.

**Punti di scatto opportunamente georeferenziati**  
 UTM zona 33T

Cod. elaborato	Foto n.	E	N
B2.3b2	1	514 666,87	4 449 503,10
	2	514 670,54	4 449 500,44
	3	514 819,40	4 449 822,11
	4	514 826,27	4 449 821,79
	5	514 877,43	4 450 025,66
	6	514 883,20	4 450 021,24
	7	514 882,18	4 450 051,69

SCALA 1:2.000  
 0 20 40 80 120 160 200 m



**LEGENDA (Corine Land Cover)**

- Boschi a prevalenza arborea e latifoglie sempreverdi
- Boschi a prevalenza arborea decidua
- Boschi a prevalenza di alti latifoglie autoctoni
- Boschi a prevalenza di castagno
- Boschi a prevalenza di quercia
- Boschi a prevalenza di latifoglie esotiche
- Boschi a prevalenza di pini mediterranei e cipressi
- Boschi a prevalenza di pini conifere e montani
- Boschi e piantagioni a prevalenza di conifere esotiche
- Boschi misti di conifere e latifoglie a prevalenza di latifoglie
- Boschi misti di conifere e latifoglie a prevalenza di conifere
- Praterie continue
- Praterie discontinue
- Aree a vegetazione sclerofila, Macchia alta
- Aree a vegetazione sclerofila, Macchia bassa e garighe
- Aree a vegetazione boschiva e arbustiva in evoluzione
- Saracche, dune e spiagge
- Rocce nude, fessure, rupi e affioramenti
- Aree con vegetazione rada
- Aree perenne da incolto

Terreni boschivi e ambienti semi-naturali (Fonte: Corine Land Cover)

**UBICAZIONE INTERVENTO**  
 Traccia Intervento  
**VINCOLI EX - D.LGS. 42/2004 E S.M.I.**  
 Fascia 150 m distanza da cori d'acqua  
**FINALIZZAZIONE PIANO DEL F.N.C.V.D.A. (art. 8 della N.T.A.)**  
 A1 - riserva integrale  
 A2 - riserva integrale di interesse storico-culturale e paesistico  
 B1 - riserva generale orientata  
 B2 - riserva generale orientata alla formazione di boschi vetuli  
 C1 - zone di protezione  
 C2 - zone di protezione  
 D - zone urbane o urbanizzabili  
 E - Aree di recupero ambientale e paesistico art. 17  
**ALTRI VINCOLI TERRITORIALI**  
 Perimetro zona vincolata ex - L.R. 5/2005