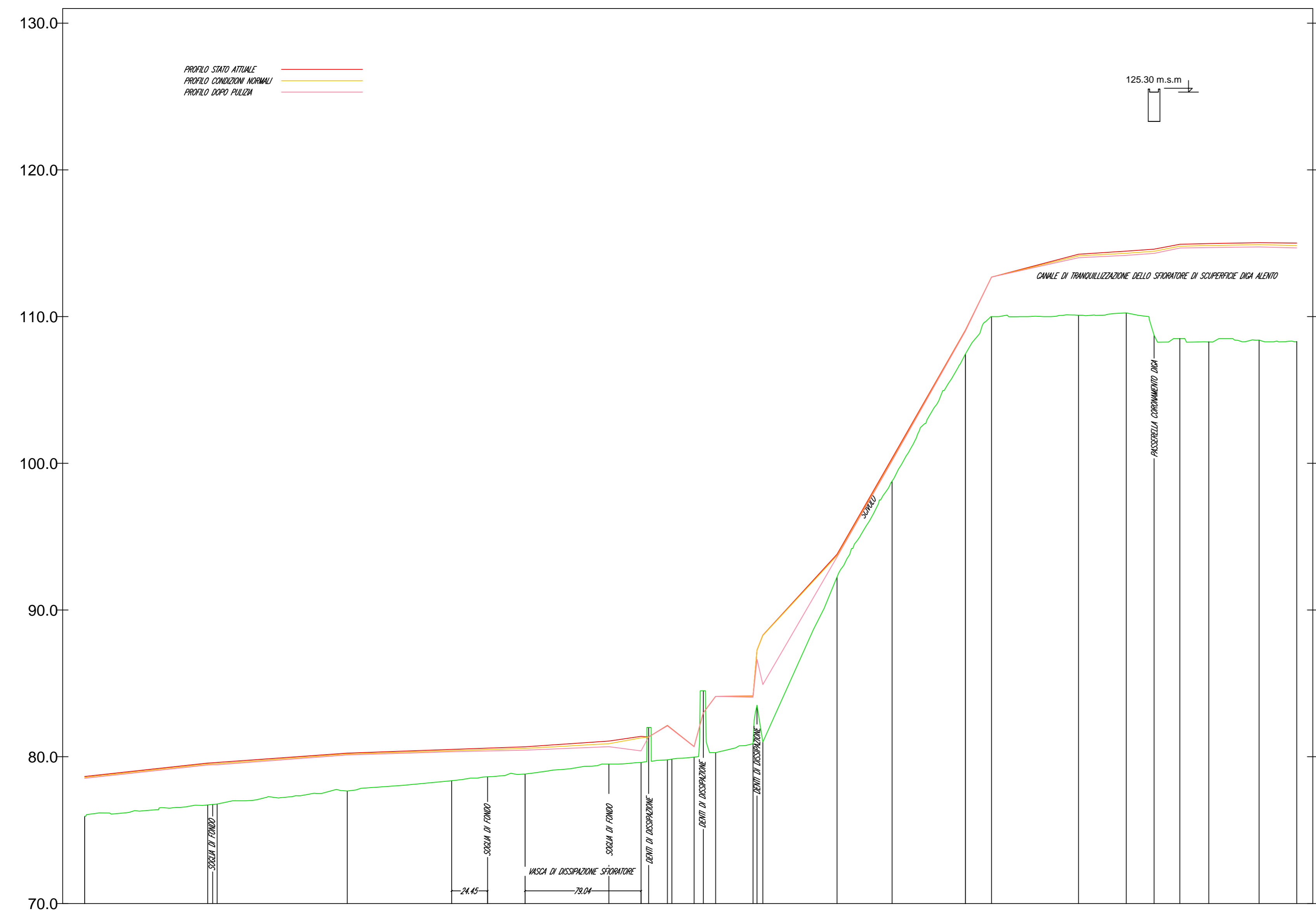
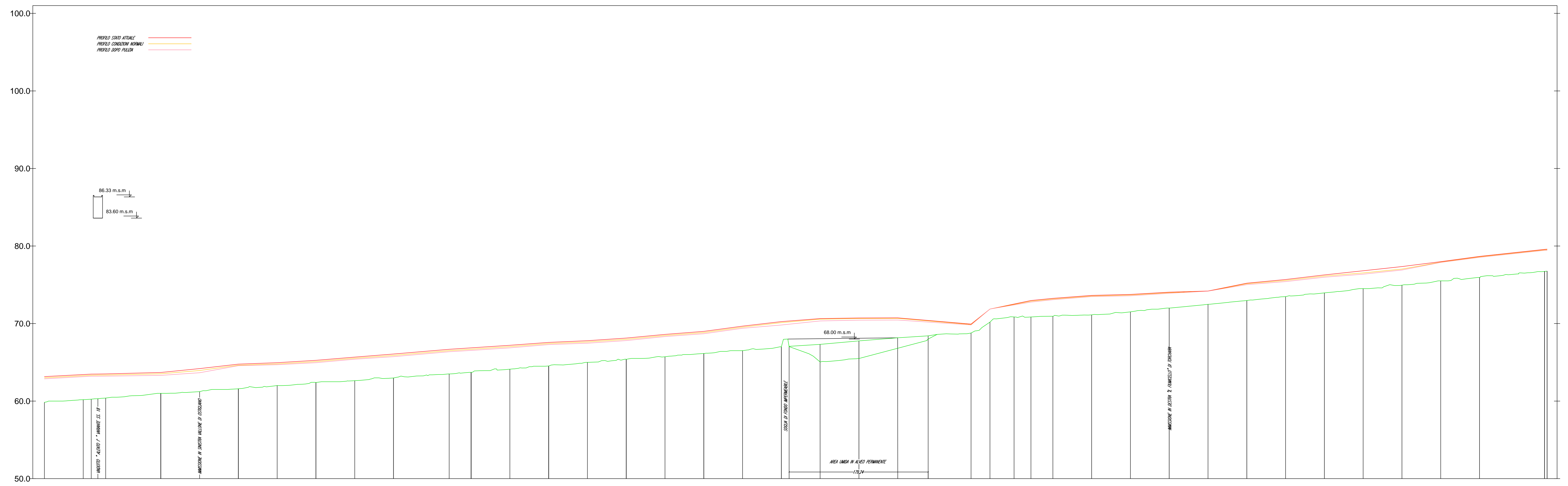


Profilo: Profilo Tr = 300 anni
 Scala : 2000:200
 Q.Rif. : 70.00



NUMERO SEZIONE	415	416	417	418	419	420	421	422	423	424	425	426	427	428	429	430	431	432	433	434	435	436	437	438	439	440	441	442	
DISTANZE PROGRESSIVE																													
DISTANZE PARZIALI		8.64		8.67	17.31		8.68		17.34		8.69		17.37		17.40		17.43		17.46		17.49		17.52		17.55		17.58		17.61
QUOTE FONDO	76	76	77	77	78	78	79	79	80	80	81	81	82	82	83	83	84	84	85	85	86	86	87	87	88	88	89	89	
QUOTE IDRICHE-STATO ATTUALE	78	78	79	79	80	80	81	81	82	82	83	83	84	84	85	85	86	86	87	87	88	88	89	89	90	90	91	91	
QUOTE IDRICHE-IN CONDIZIONI NORMALI	78	78	79	79	80	80	81	81	82	82	83	83	84	84	85	85	86	86	87	87	88	88	89	89	90	90	91	91	
QUOTE IDRICHE-DOPO PULIZIA	78	78	79	79	80	80	81	81	82	82	83	83	84	84	85	85	86	86	87	87	88	88	89	89	90	90	91	91	

Profilo: Profilo Tr = 300 anni
 Scala : 2000:200
 Q.Rif. : 50.00



NUMERO SEZIONE	377	378	379	380	381	382	383	384	385	386	387	388	389	390	391	392	393	394	395	396	397	398	399	400	401	402	403	404	405	406	407	408	409	410	411	412	413	414	415		
DISTANZE PROGRESSIVE																																									
DISTANZE PARZIALI		8.62	8.64	8.67	17.27		8.68		17.30		8.69		17.33		17.36		17.39		17.42		17.45		17.48		17.51		17.54		17.57		17.60		17.63		17.66		17.69		17.72		17.75
QUOTE FONDO	60	60	60	60	61	61	62	62	63	63	64	64	65	65	66	66	67	67	68	68	69	69	70	70	71	71	72	72	73	73	74	74	75	75	76	76	77	77	78		
QUOTE IDRICHE-STATO ATTUALE	62	62	63	63	64	64	65	65	66	66	67	67	68	68	69	69	70	70	71	71	72	72	73	73	74	74	75	75	76	76	77	77	78	78	79	79	80	80	81		
QUOTE IDRICHE-IN CONDIZIONI NORMALI	62	62	63	63	64	64	65	65	66	66	67	67	68	68	69	69	70	70	71	71	72	72	73	73	74	74	75	75	76	76	77	77	78	78	79	79	80	80	81		
QUOTE IDRICHE-DOPO PULIZIA	62	62	63	63	64	64	65	65	66	66	67	67	68	68	69	69	70	70	71	71	72	72	73	73	74	74	75	75	76	76	77	77	78	78	79	79	80	80	81		

POC 1/20
CAMPANIA
Progetto cofinanziato
dal PSR Campania
2014-2020

REGIONE CAMPANIA



CONSORZIO DI BONIFICA "VELIA"

Località Piano della Rocca, 84060 - Prignano Cilento (SA)
 Tel. 0974/837206 - Fax. 0974/837154 - Pec. consorziovelia@pec.it - www.consorziovelia.com

PIANO STRAORDINARIO DI DIFESA IDROGEOLOGICA DEGLI ALVEI NATURALI NEI BACINI DEL FIUME ALENTO E DELLA FIUMARELLA DI ASCEA

Interventi integrati di mitigazione del rischio idrogeologico e di tutela
 e recupero degli ecosistemi e della biodiversità dei bacini
 del fiume Alento e della Fiumarella di Ascea

1° LOTTO ESECUTIVO

livello di progettazione
 Fattib. tecnico - economica
 Progetto definitivo
 Progetto esecutivo

Cod. elaborato: H6.2a
 Scala: 1:2.000/200
 Data: Giugno 2023
 Revisione:

Aree di allagamento (tempo di ritorno 300 anni)
 Profili (sez. 442 - sez.415 / sez. 417 - sez. 377)

TIPOLOGIA ELABORATO

 Descrittivo
 Grafico
 Calcolo

Economico
 Sicurezza
 Disciplinare/Contrattuale
 Altro

PROGETTISTA
 Velia Ingegneria e Servizi Srl
 Ing. Gaetano Suppa
scritto all'Albo degli Ingegneri di Salerno n. 1104 dal 12.09.1983

R.U.P.
 Consorzio di Bonifica "Velia"
 Ing. Marcello Nicodemo
scritto all'Albo degli Ingegneri di Salerno n. 1931 dal 14.04.1984

GEOLOGO
 Dott. Geol. Vincenzo Siero
scritto all'Albo dei Geologi della Regione Campania n. 1378 dal 08.09.1995

Riferimenti archivio digitale: N.34b.2019/Ve.Ing

CUP: E16J16001960005