

CONSORZIO DI BONIFICA "VELIA"

Località Piano della Rocca, 84060
Prignano Cilento (SA)

Tel. 0974/837206 - Fax. 0974/837154 - Pec: consorziovelia@pec.it - www.consorziovelia.com

**PIANO STRAORDINARIO DI DIFESA IDRAULICA E IDROGEOLOGICA NEI
BACINI DEL FIUME ALENTO E DELLA FIUMARELLA DI ASCEA (3° STRALCIO)
C.U.P. E66J16001120005**

INTERVENTI DI MANUTENZIONE STRAORDINARIA DEL RETICOLO IDRAULICO DI BONIFICA

Livello di progettazione

Fattib. tecnico - economica

Progetto definitivo

Progetto esecutivo

Cod. elaborato

A2.2

Scala

Data

Luglio 2018

Revisione

1 2 3 4 5 6

Titolo elaborato

Dossier fotografico

TIPOLOGIA ELABORATO

Descrittivo

Grafico

Calcolo

Economico

Sicurezza

Disciplinare/Contrattuale

Altro

PROGETTISTA

Velia Ingegneria e Servizi Srl

Ing. Gaetano Suppa

Iscritto all'Albo degli Ingegneri di Salerno n. 1854 dal 12.09.1983

GEOLOGO

Dott. Geol. Angelo Elia

Iscritto all'Albo dei Geologi della

Regione Campania n. 582 dal 11.02.1988

R.U.P.

Consorzio di Bonifica "Velia"

Ing. Giancarlo Greco

Riferimenti archivio digitale: N.24.07.2018/Ve.Ing.

DOSSIER FOTOGRAFICO

Canale Pattano



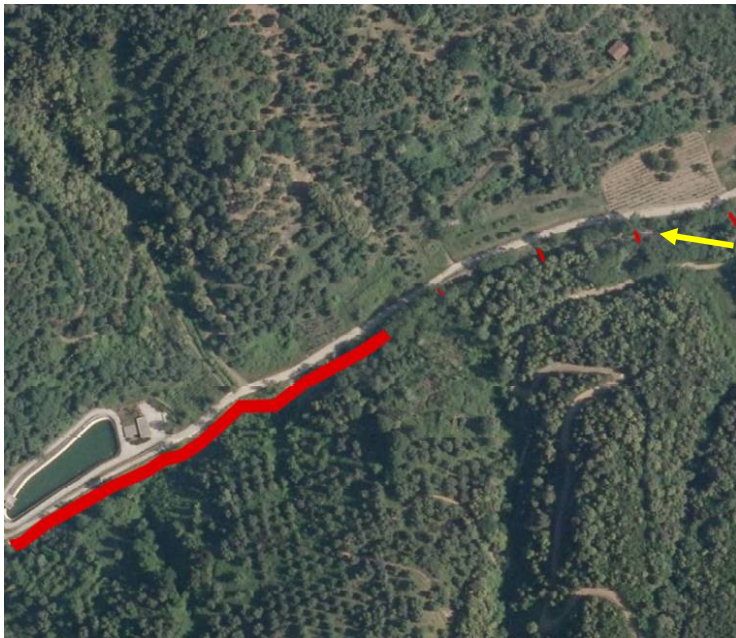
Planimetria d'inquadramento



Foto dello stato dei luoghi – Vista dalla stazione di servizio sulla SP 430

Piano straordinario di difesa idraulica e idrogelologica nei bacini del fiume Alento e della Fiumarella di Ascea (3° stralcio). Interventi di manutenzione straordinaria del reticolo idraulico di bonifica

Vallone / vasca Torricelli

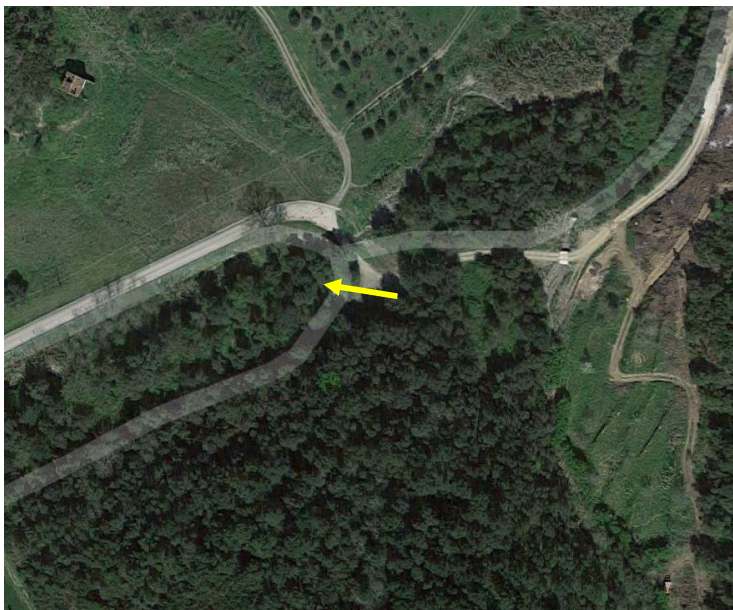


Planimetria d'inquadramento

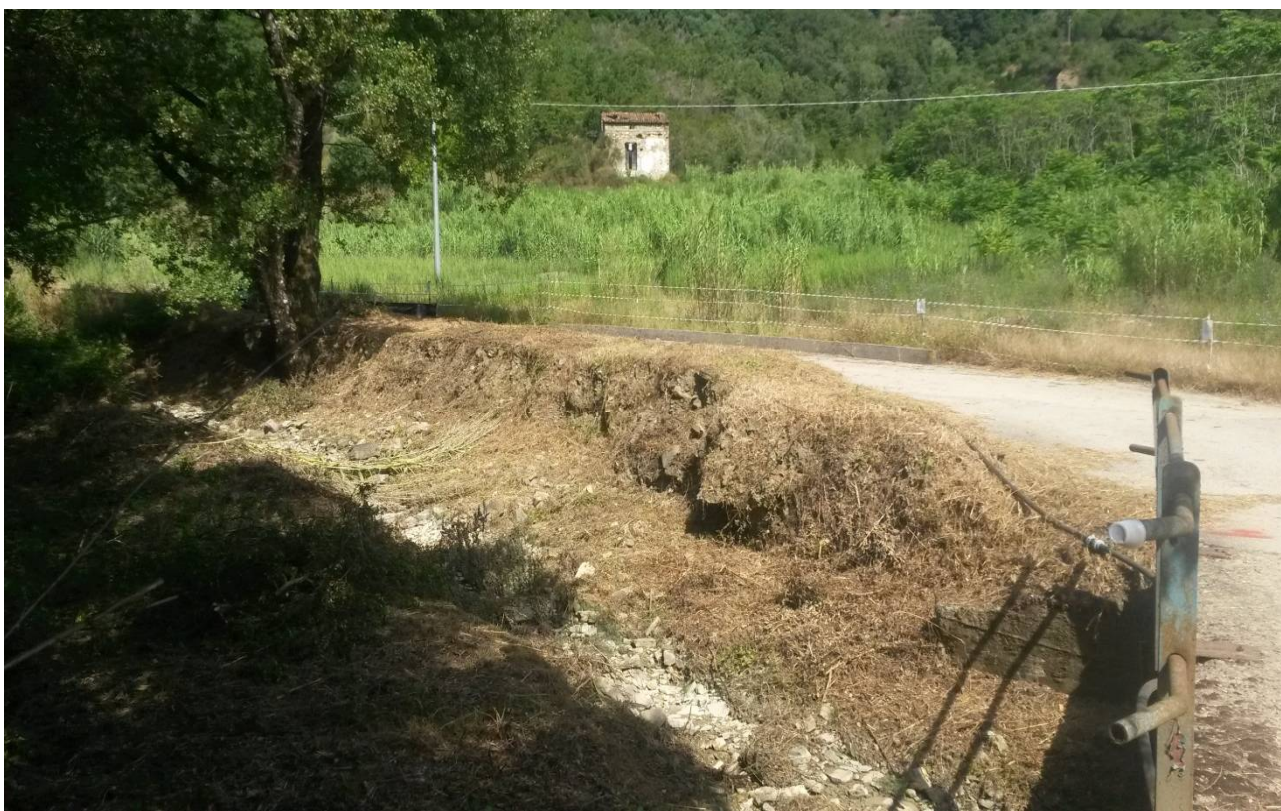


Vista del vallone Torricelli in sinistra idraulica – Sponda sottostrada

Piano straordinario di difesa idraulica e idrogelologica nei bacini del fiume Alento e della Fiumarella di Ascea (3° stralcio). Interventi di manutenzione straordinaria del reticolo idraulico di bonifica



Planimetria d'inquadramento



Vista del vallone Torricelli in sinistra idraulica – Sponda prossima all'attraversamento

Piano straordinario di difesa idraulica e idrogelologica nei bacini del fiume Alento e della Fiumarella di Ascea (3° stralcio). Interventi di manutenzione straordinaria del reticolo idraulico di bonifica



Planimetria d'inquadramento



Vista della briglia e dell'attraversamento sul vallone Torricelli

Piano straordinario di difesa idraulica e idrogelologica nei bacini del fiume Alento e della Fiumarella di Ascea (3° stralcio). Interventi di manutenzione straordinaria del reticolo idraulico di bonifica



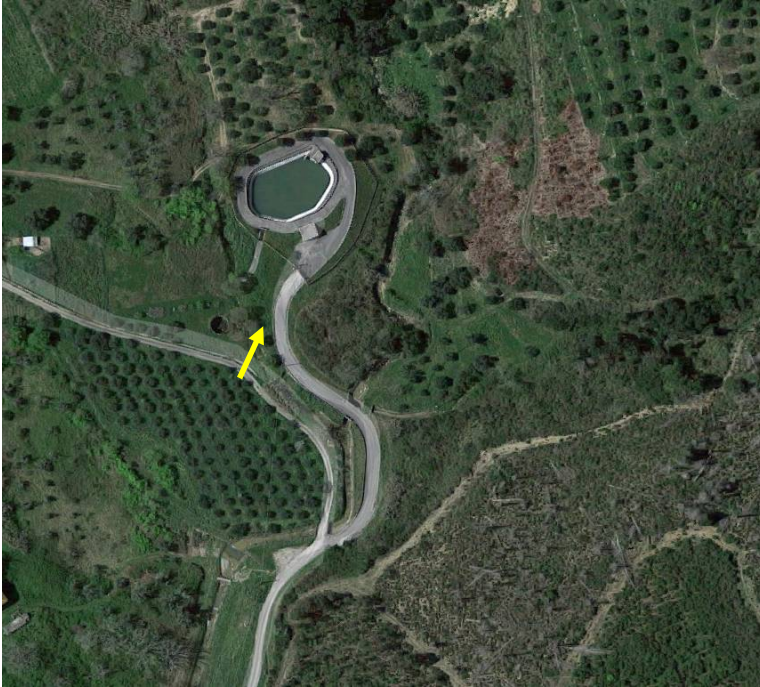
Planimetria d'inquadramento



Vasca Torricelli

Piano straordinario di difesa idraulica e idrogelologica nei bacini del fiume Alento e della Fiumarella di Ascea (3° stralcio). Interventi di manutenzione straordinaria del reticolo idraulico di bonifica

Vallone / vasca Rungj



Planimetria d'inquadramento



Vista della sponda sottostrada erosa in corrispondenza del vallone Rungj

Piano straordinario di difesa idraulica e idrogelologica nei bacini del fiume Alento e della Fiumarella di Ascea (3° stralcio). Interventi di manutenzione straordinaria del reticolo idraulico di bonifica



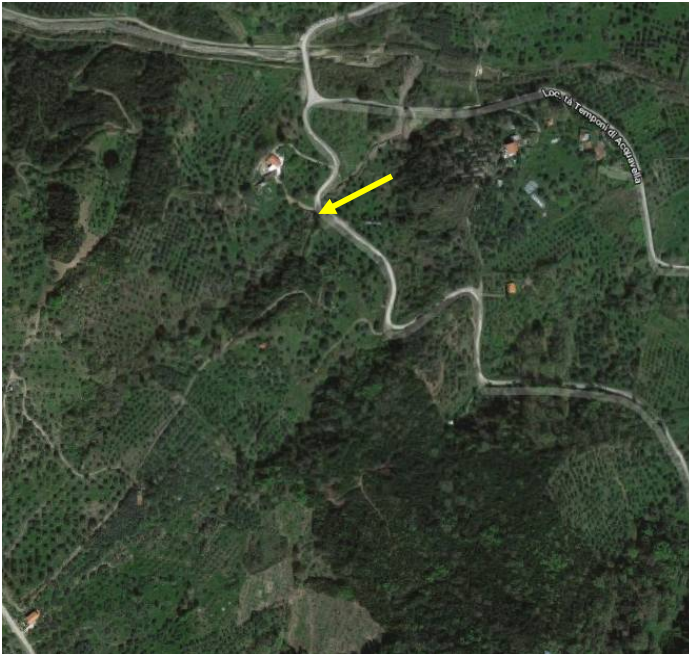
Planimetria d'inquadramento



Vasca Rungi

Piano straordinario di difesa idraulica e idrogelologica nei bacini del fiume Alento e della Fiumarella di Ascea (3° stralcio). Interventi di manutenzione straordinaria del reticolo idraulico di bonifica

Condotta F2



Planimetria d'inquadramento



Condotta F2 – Area d'intervento

Piano straordinario di difesa idraulica e idrogelologica nei bacini del fiume Alento e della Fiumarella di Ascea (3° stralcio). Interventi di manutenzione straordinaria del reticolo idraulico di bonifica

Condotta G2 - Pennino



Planimetria d'inquadramento



Condotta G2 (Farnito) – Area d'intervento

Piano straordinario di difesa idraulica e idrogelologica nei bacini del fiume Alento e della Fiumarella di Ascea (3° stralcio). Interventi di manutenzione straordinaria del reticolo idraulico di bonifica

Condotta G2 - Baronia



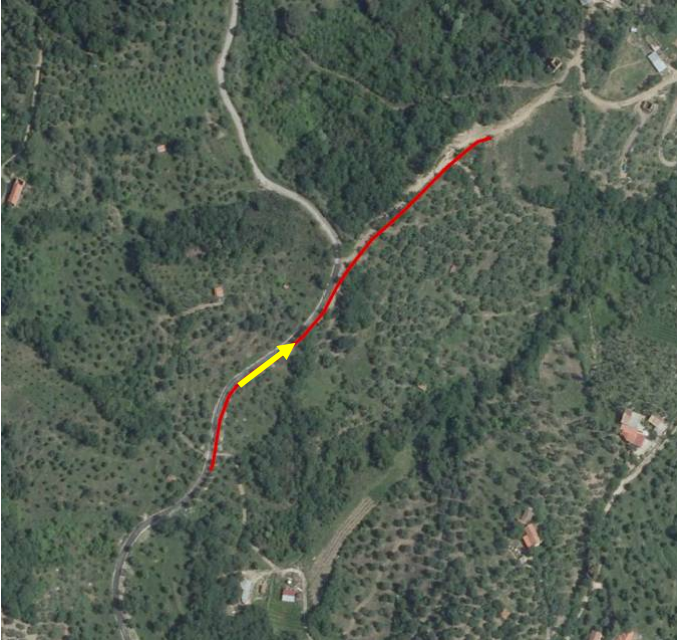
Planimetria d'inquadramento



Condotta G2 (Baronia) – Area d'intervento

Piano straordinario di difesa idraulica e idrogelologica nei bacini del fiume Alento e della Fiumarella di Ascea (3° stralcio). Interventi di manutenzione straordinaria del reticolo idraulico di bonifica

Condotta F5 - Lumnia



Planimetria d'inquadramento



Condotta F5 (Lumnia) – Area d'intervento

Piano straordinario di difesa idraulica e idrogelologica nei bacini del fiume Alento e della Fiumarella di Ascea (3° stralcio). Interventi di manutenzione straordinaria del reticolo idraulico di bonifica

Vasca Farnito



Planimetria d'inquadramento



Vasca Farnito
Particolare

Piano straordinario di difesa idraulica e idrogelologica nei bacini del fiume Alento e della Fiumarella di Ascea (3° stralcio). Interventi di manutenzione straordinaria del reticolo idraulico di bonifica

Canali Badolato

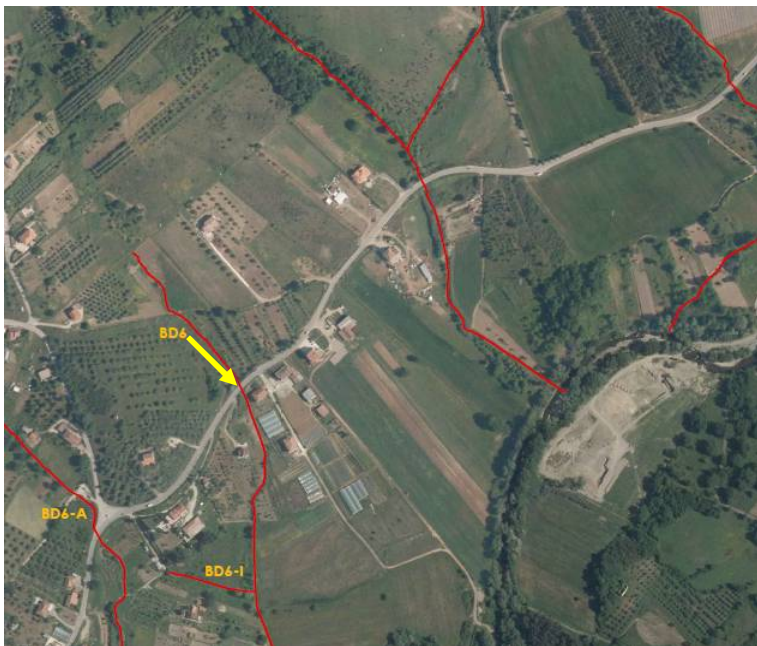


Planimetria d'inquadramento



Particolare dell'attraversamento T6

Piano straordinario di difesa idraulica e idrogelologica nei bacini del fiume Alento e della Fiumarella di Ascea (3° stralcio). Interventi di manutenzione straordinaria del reticolo idraulico di bonifica



Planimetria d'inquadramento



Particolare dell'attraversamento T7

Piano straordinario di difesa idraulica e idrogelologica nei bacini del fiume Alento e della Fiumarella di Ascea (3° stralcio). Interventi di manutenzione straordinaria del reticolo idraulico di bonifica



Planimetria d'inquadramento

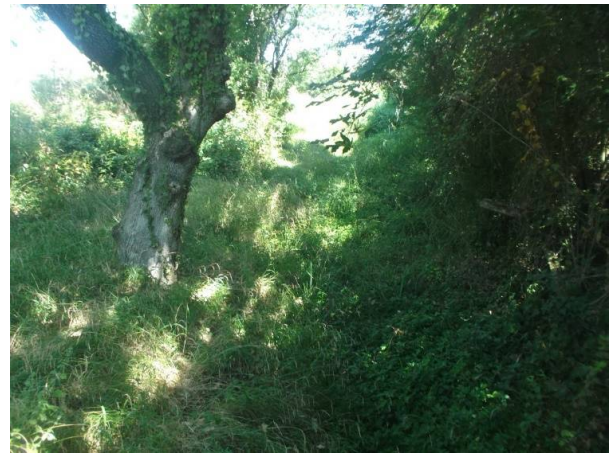


Particolare dell'attraversamento T9

Piano straordinario di difesa idraulica e idrogelologica nei bacini del fiume Alento e della Fiumarella di Ascea (3° stralcio). Interventi di manutenzione straordinaria del reticolo idraulico di bonifica



Planimetria d'inquadramento



Tipologico canale



Particolare dell'attraversamento T14