

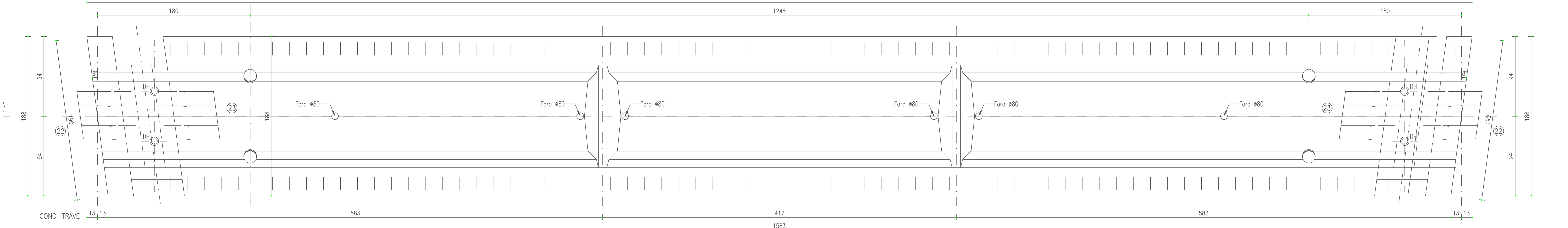
TRAVE 1				
POS.	N°	Diametro mm	Lunghezza a mm	Peso Kg/m
1	4	16	16,03	1,01
2	8	8	16,03	0,51
3	4	8	16,03	0,25
4	10	12	16,03	1,42
5	8	8	16,03	0,51
6	8	20	250	49,32
7	8	20	250	49,32
8	10	12	16,03	1,42
9	91	10	175	98,26
10	45	8	370	65,77
11	45	8	322	57,24
12	24	10	370	54,79
13	24	10	322	47,68
14	12	16	370	70,06
15	12	16	322	60,97
16	156	8	235	144,81
17	156	8	282	173,77
18	8	12	524	37,22
19	10	12	1445	128,32
20	6	12	515	27,44
21	6	12	515	27,44
22	8	12	392	27,85
23	8	26	237	79,03
24	8	12	200	14,21
25	8	24	412	117,04
TOTALE Acciaio				1.335,65

TRAVE 2				
POS.	N°	Diametro mm	Lunghezza a mm	Peso Kg/m
1	4	16	15,52	0,98
2	8	8	15,52	0,49
3	4	8	15,52	0,25
4	10	12	15,52	1,38
5	8	8	15,52	0,49
6	8	20	250	49,32
7	8	20	250	49,32
8	10	12	15,52	1,38
9	91	10	175	98,26
10	45	8	370	65,77
11	45	8	322	57,24
12	23	10	370	52,51
13	23	10	322	45,70
14	12	16	370	70,06
15	12	16	322	60,97
16	155	8	235	143,88
17	155	8	282	172,65
18	8	12	524	37,22
19	10	12	1445	128,32
20	6	12	515	27,44
21	6	12	515	27,44
22	8	12	392	27,85
23	8	26	237	79,03
24	8	12	200	14,21
25	8	24	412	117,04
TOTALE Acciaio				1.329,18

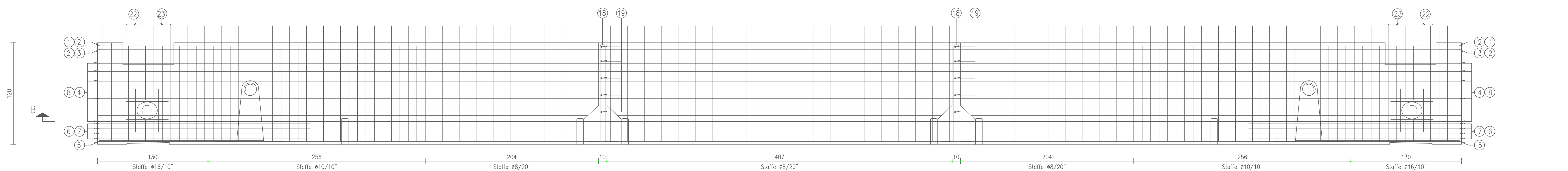
TRAVE 3				
POS.	N°	Diametro mm	Lunghezza a mm	Peso Kg/m
1	4	16	15,02	0,95
2	8	8	15,02	0,47
3	4	8	15,02	0,24
4	10	12	15,02	1,33
5	8	8	15,02	0,47
6	8	20	250	49,32
7	8	20	250	49,32
8	10	12	15,02	1,33
9	91	10	175	98,26
10	45	8	370	65,77
11	45	8	322	57,24
12	22	10	370	50,22
13	22	10	322	43,71
14	12	16	370	70,06
15	12	16	322	60,97
16	154	8	235	142,95
17	154	8	282	171,54
18	8	12	524	37,22
19	10	12	1445	128,32
20	6	12	515	27,44
21	6	12	515	27,44
22	8	12	392	27,85
23	8	26	237	79,03
24	8	12	200	14,21
25	8	24	412	117,04
TOTALE Acciaio				1.322,70

TRAVE 4				
POS.	N°	Diametro mm	Lunghezza a mm	Peso Kg/m
1	4	16	14,52	0,92
2	8	8	14,52	0,46
3	4	8	14,52	0,23
4	10	12	14,52	1,29
5	8	8	14,52	0,46
6	8	20	250	49,32
7	8	20	250	49,32
8	10	12	14,52	1,29
9	91	10	175	98,26
10	45	8	370	65,77
11	45	8	322	57,24
12	21	10	370	47,94
13	21	10	322	41,72
14	12	16	370	70,06
15	12	16	322	60,97
16	152	8	235	142,02
17	152	8	282	170,43
18	8	12	524	37,22
19	10	12	1445	128,32
20	6	12	515	27,44
21	6	12	515	27,44
22	8	12	392	27,85
23	8	26	237	79,03
24	8	12	200	14,21
25	8	24	412	117,04
TOTALE Acciaio				1.316,23

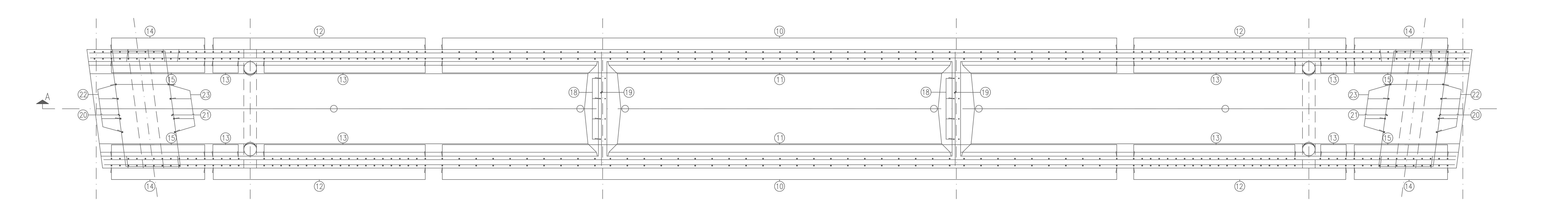
TRAVE 5				
POS.	N°	Diametro mm	Lunghezza a mm	Peso Kg/m
1	4	16	14,01	0,88
2	8	8	14,01	0,44
3	4	8	14,01	0,22
4	10	12	14,01	1,24
5	8	8	14,01	0,44
6	8	20	250	49,32
7	8	20	250	49,32
8	10	12	14,01	1,24
9	91	10	175	98,26
10	45	8	370	65,77
11	45	8	322	57,24
12	20	10	370	45,66
13	20	10	322	39,75
14	12	16	370	70,06
15	12	16	322	60,97
16	152	8	235	141,09
17	152	8	282	169,31
18	8	12	524	37,22
19	10	12	1445	128,32
20	6	12	515	27,44
21	6	12	515	27,44
22	8	12	392	27,85
23	8	26	237	79,03
24	8	12	200	14,21
25	8	24	412	117,04
TOTALE Acciaio				1.309,76



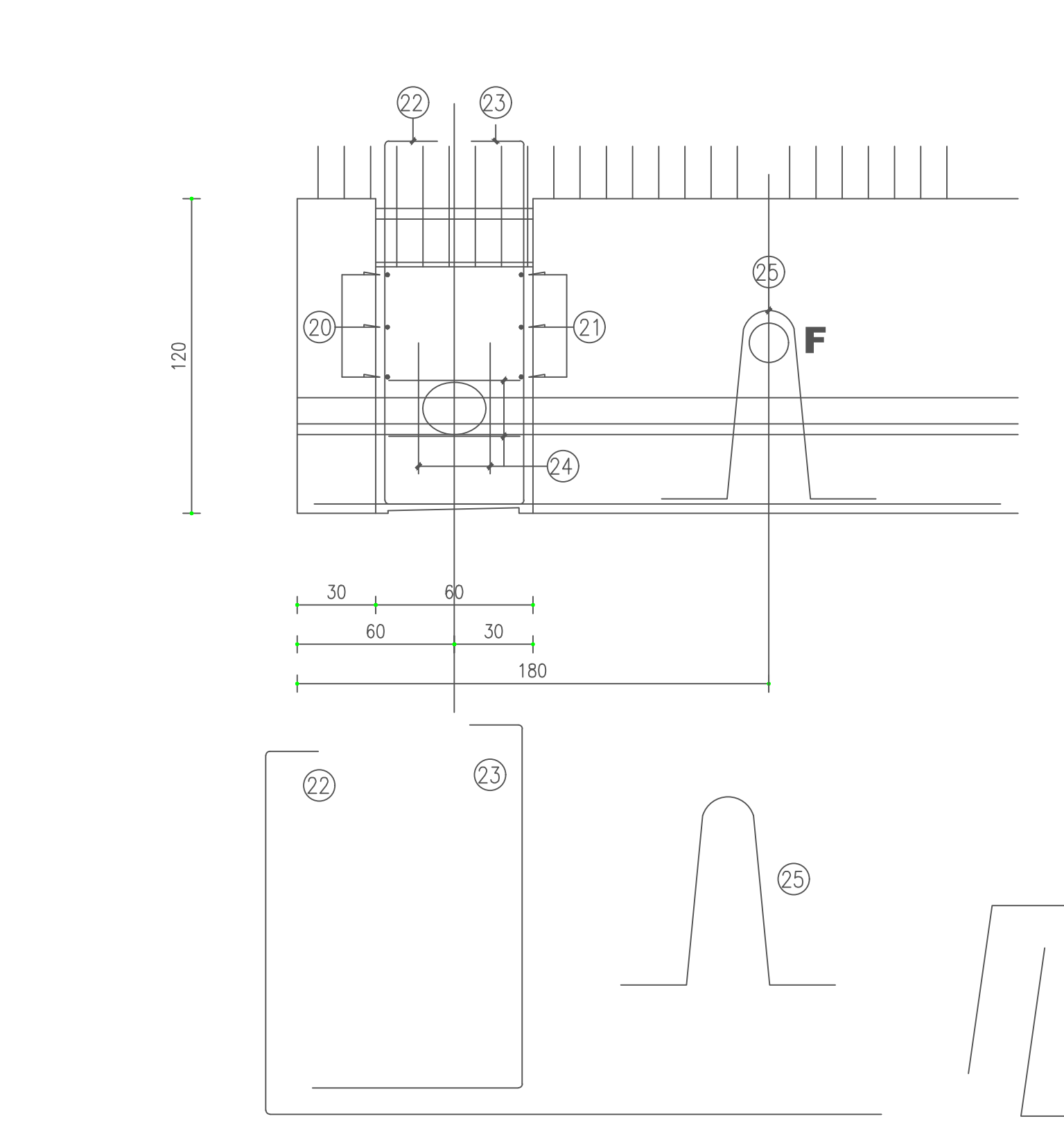
SEZIONE A-A



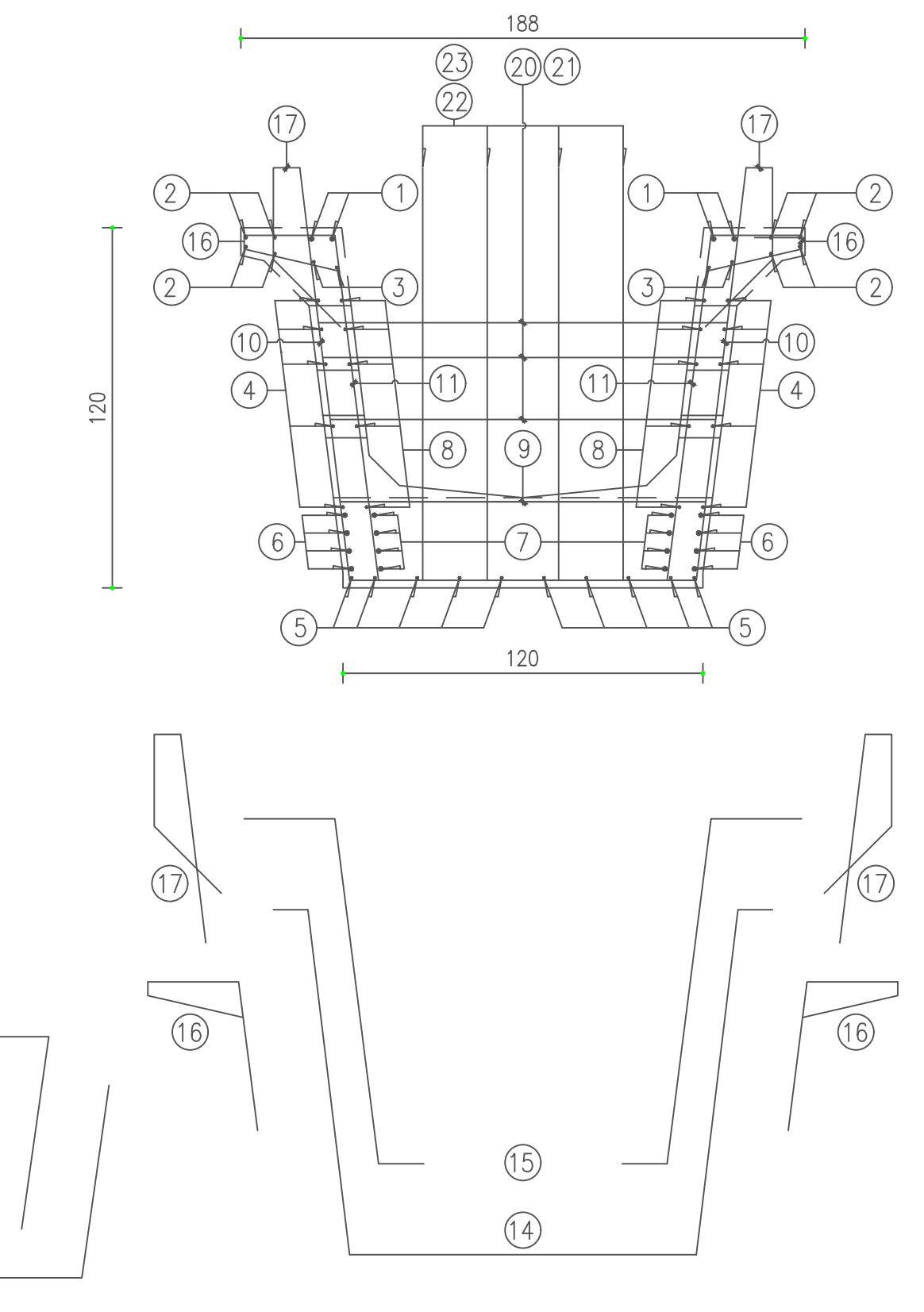
SEZIONE B-B



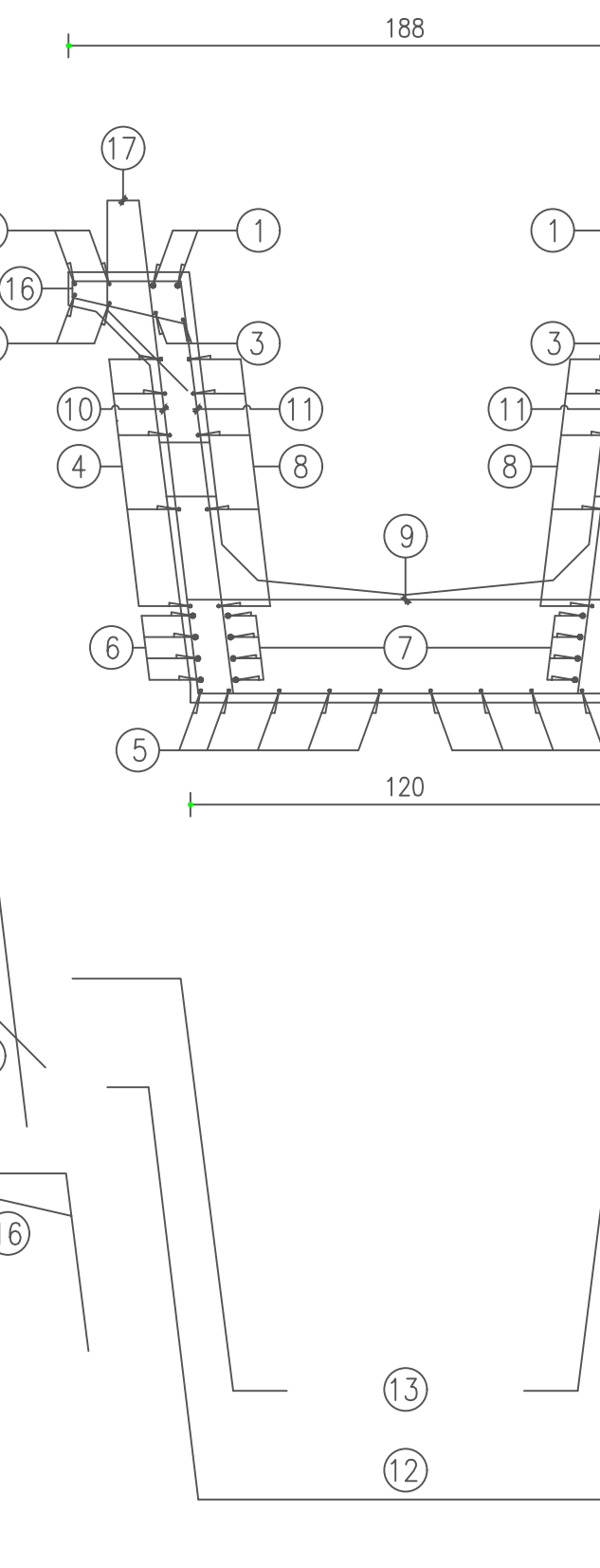
ARMATURA INTEGRATIVA SUL TRASVERSO



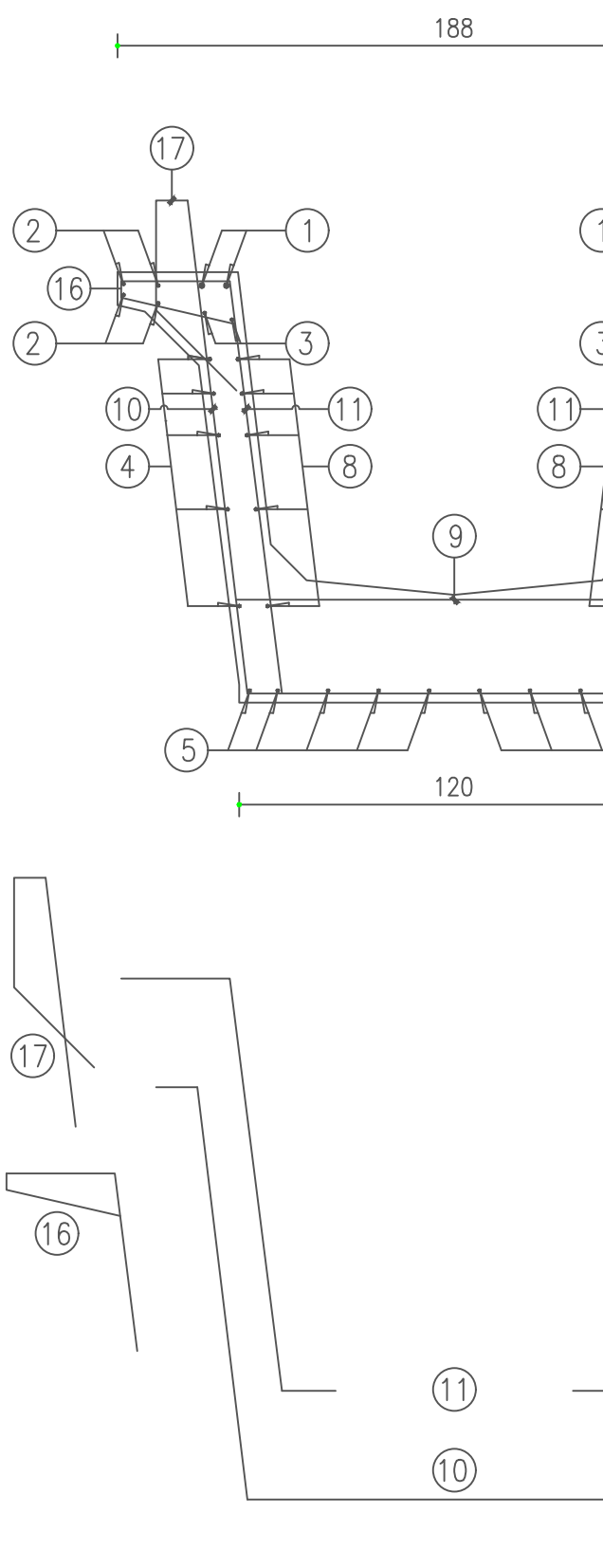
SEZIONE C-C (asse di appoggio trave)



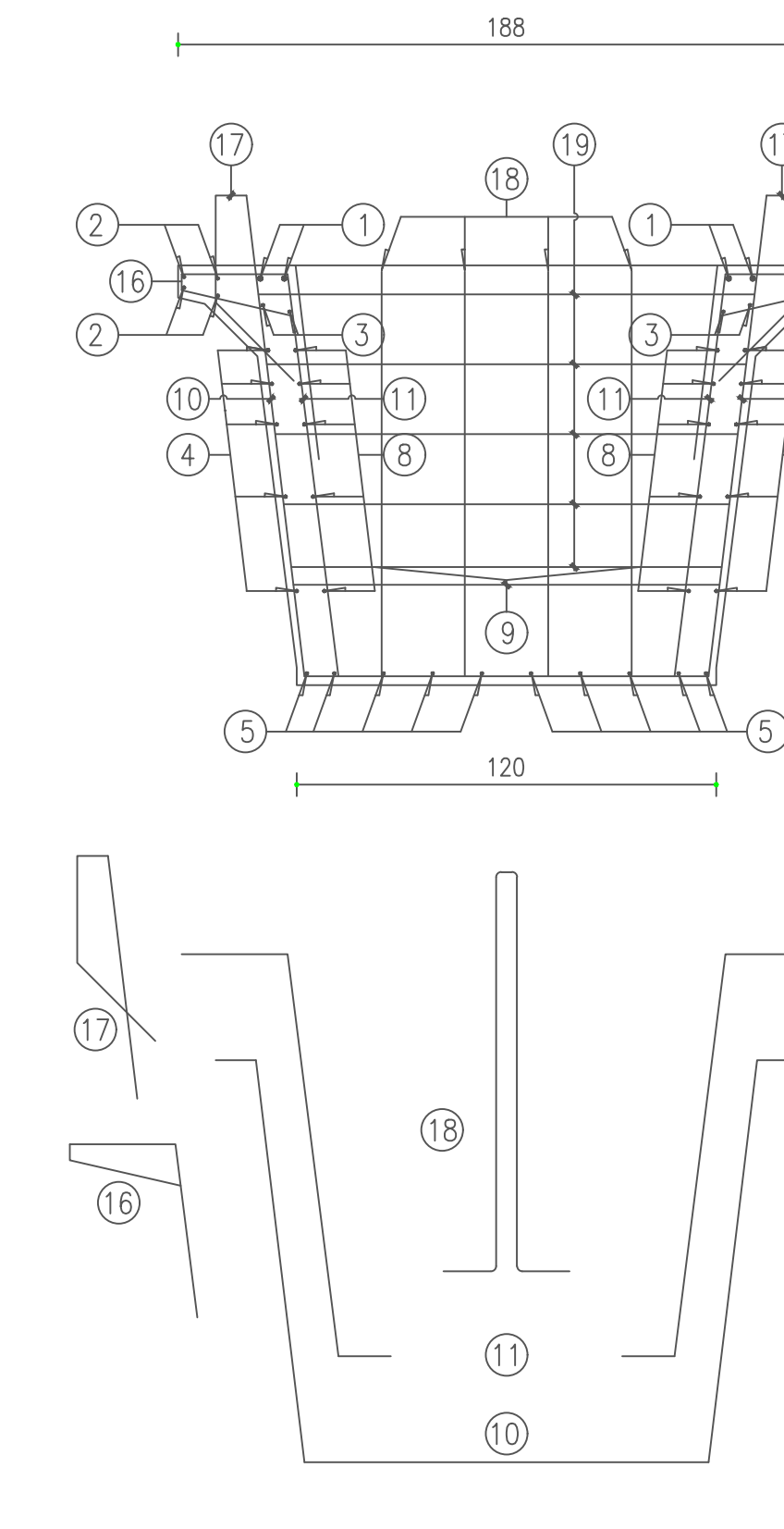
SEZIONE D-D



SEZIONE E-E

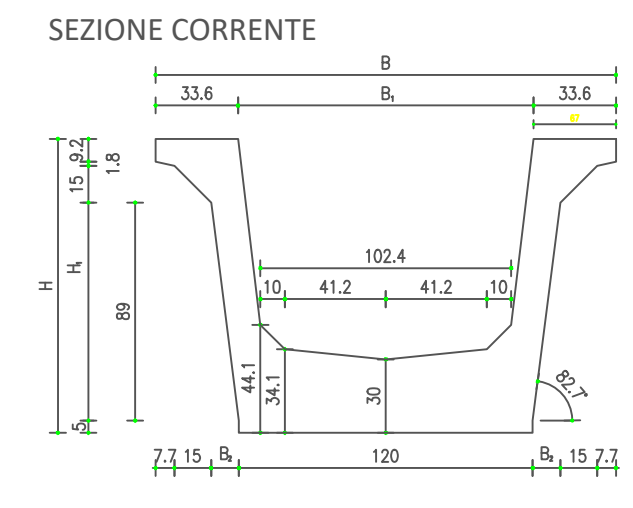


SEZIONE F-F (setti centrali)

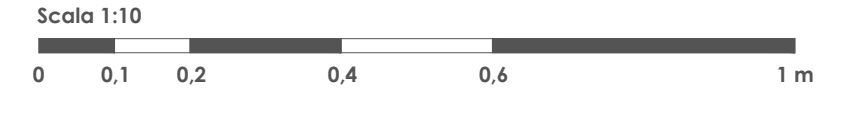


Tipologia elemento	Codifica	H	H ₁	L _B	l _B	l _{EP}	Peso*
TRAVE DA PONTE A V	V 120/120 B	120	89	188	120.7	11.3	2350

* Calcolato per il valore di B.



CLASSI	NUM	DIAM	ESPOSIZIONE	REINFORCING	ESPOSIZIONE	ESPOSIZIONE	ESPOSIZIONE	ESPOSIZIONE
115.5	4							
235.4	4	350	*					
175.5	8	6	350	*				
115.5	8	6	350	*				
55.10	5	350	*					
34	21	11440						
TOTALE KG TREFOGLI Ø8"							1043	



PROGRAMMA OPERATIVO COMPLEMENTARE (P.O.C.) 2014 - 2020
ATTUAZIONE DELIBERAZIONE CIPE N. 54 / 2016
 Deliberazione Giunta Regione Campania n. 113 del 26.03.2019

BENEFICIARIO ATTUAZIONE OPERAZIONE
CONSORZIO DI BONIFICA "VELIA"
 Località Piano della Rocca, 84060 - PRIGIANO CILENTO (SA)
 Tel. 0974/837206 - Fax. 0974/837154 - Pec: consorziovelia@pec.it - www.consorziovelia.com

Id. 261_1 - C.U.P. E21B04000330006. Ripristino viabilità e collegamenti del bacino della diga di Piano della Rocca. INTERVENTO DI COMPLETAMENTO

Fattibilità tecnica economica Progetto definitivo **Progetto esecutivo**

L - PROGETTO STRUTTURALE
 Armatura travi precomprese
VIADOTTO SAN MARTINO

Stiplo progressivo	L B 0 0 8	Scato	Vario	Cod. elaborato	O S 0 0 P S R D I 0 8
Data prima emissione del documento	12/2020	Revisione	A	B	C
Riferimento archivio digitale	Ri. 036.202027ve.jpg				

RESPONSABILE UNICO DEL PROCEDIMENTO
 Ing. Marcello Nicodemo
 Consorzio di Bonifica "Velia"
 Loc. Piano della Rocca - 84060 - Prignano Cilento (SA)
 Tel. 0974/837206 - Pec: consorziovelia@pec.it
 Iscritto all'Albo degli Ingegneri di Salerno n. 1931 dal 16.04.1984

PROGETTAZIONE
VELIA INGEGNERIA E SERVIZI SRL
 Loc. Piano della Rocca 84060 - Prignano Cilento (SA)
 Tel. 0974/837206 - Fax 0974/837154 - Pec: velia@veliaingegneria.it
 Ing. Gaetano Suppa - Direttore Tecnico
 Iscritto all'Albo degli Ingegneri di Salerno n. 1054 dal 12.09.1983

GEOLOGIA
STP FRONCARELLI - VENOSINI - ROSSI
 Dott. Geol. Emanuele Frongaroli (responsabile) - P.IVA. 0140053581
 Dott. Geol. Andrea Venosini (responsabile)
 Dott. Geol. Gaetano Suppa - Direttore Tecnico - P.IVA. 0110309097
 Dott. Geol. Giuseppe Rossi (responsabile)
 Iscritto all'Albo degli Ingegneri di Salerno n. 1054 dal 12.09.1983