



PROGRAMMA OPERATIVO COMPLEMENTARE (P.O.C.) 2014 - 2020

ATTUAZIONE DELIBERAZIONE CIPE N. 54 / 2016
Deliberazione Giunta Regione Campania n. 113 del 26.03.2019

BENEFICIARIO ATTUAZIONE OPERAZIONE
CONSORZIO DI BONIFICA "VELIA"
Località Piano della Rocca, 84060 - PRIGNANO CILENTO (SA)
Tel. 0974/837206 - fax. 0974/837154 - Pec: consorziovelia@pec.it - www.consorziovelia.com

Id. 261_1 - C.U.P. E21B04000330006. Ripristino viabilità e collegamenti del bacino della diga di Piano della Rocca.
INTERVENTO DI COMPLETAMENTO

Fattibilità tecnico economica Progetto definitivo Progetto esecutivo

L - PROGETTO STRUTTURALE
OPERE DI SOSTEGNO - MURI SU PALI
Carpenterie e armature muri su pali Ø800 - Tavola 02 di 04

Segno progressivo **L G 0 0 5** Scala **1:20** Cod. elaborato **O S 0 0 P S R D T 0 2**

Data prima emissione del documento **12/2020** Revisione **A B C D E**

Allegato archivio digitale N. 036.2020/Vie.png

RESPONSABILE UNICO DEL PROCEDIMENTO
Ing. Marcello Nicodemo
Consorzio di Bonifica "Velia"
Loc. Piano della Rocca - 84060 - Prignano Cilento (SA)
Tel. 0974/837206 - Fax 0974/837154 - Pec: consorziovelia@pec.it
Incarico di Abito degli Ingegneri di Salerno n. 1931 del 14.04.1984

PROGETTAZIONE
VELIA INGEGNERIA E SERVIZI SRL
Loc. Piano della Rocca (SA) - Prignano Cilento (SA)
Tel. 0974/837206 - Fax 0974/837154 - Pec: veliaingegneria@pec.it
Ing. Gaetano Sasso - Direttore Tecnico
Incarico di Abito degli Ingegneri di Salerno n. 1854 del 12.09.1983

GEOLOGIA
RTF FRONCARELLI - VENOSINI - ROSSI
Dott. Geol. Roberto Froncarelli (membro) - P.N.A. 01/40002560
Dott. Geol. Andrea Venosini (membro) - P.N.A. 01/10500837
Dott. Geol. Giuseppe Rossi (membro) - P.N.A. 02/30670490
Licenza Rappresentanza Geologia di Giuseppe Rossi - P.N.A. 02/30670490

NOTE E PRESCRIZIONI GENERALI:

- 1) LE BARRE DI ARMATURA DEVONO ESSERE RISVOLTE ALLE ESTREMITA'.
- 2) SOVRAPPORRE LE BARRE DI ARMATURA PER ALMENO 40 DIAMETRI, SE NON DIVERSAMENTE SPECIFICATO.
- 3) L'APPALTATORE HA L'OBBLIGO DI CONTROLLARE PRIMA DELL'ESECUZIONE DELL'OPERA TUTTE LE QUOTE E LE MISURE INDICATE IN QUESTO DISCORSO. EVENTUALI DIFFORMITA' DOVRANNO ESSERE SEGNALATE AL DIRETTORE DEI LAVORI. TUTTI GLI ELEMENTI GEOMETRICI POTRANNO ESSERE ADATTATI ALLE REALI DIMENSIONI DELLA FRESA UTILIZZATA PER LO SCAVO.
- 4) PER TUTTI I MANUFATTI PER CUI E' PREVISTO IL CONTATTO CON IL TERRENO, SI UTILIZZERANNO CALCESTRUZZI CONFEZIONATI ESCLUSIVAMENTE CON CEMENTI "POZZOLANICI" E DI ALTO FORNO.

TABELLA DI SINTESI CON UBICAZIONE DEI MURI SU PALI

da WBS	a WBS	Prog. Iniziale	Prog. Finale	Disposizioni Pali
17	20	0+536.46	0+595.76	49q1000 tutti da 12 metri
22	29	0+682.83	0+812.59	111q1000 tutti da 12 metri
32	34	0+885.05	0+913.20	26q800 tutti da 12 metri
98	99	2+258.39	2+274.25	15q800 tutti da 12 metri
106	109	2+455.99	2+485.84	12q800 → 13q1000 → 3q800 tutti da 12 metri
118	123	2+685.00	2+798.47	17q800 → 30q1000 → (doppia 31+16q1000 → 13q1000 tutti da 12 metri

Materiali

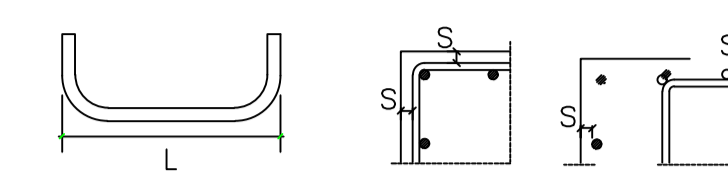
COPRIFERRO NETTO:
CORDOLI: S = 40 mm
PALI: S = 40 mm

CALCESTRUZZI:
CLS MAGRO: C 12 / 15 - Rck 15 N/mm² f_{ck} > 12 N/mm²
CLS PER CORDOLI E PALI: C 25 / 30 - Rck 30 N/mm² f_{ck} > 25 N/mm²
CLASSE DI ESPOSIZIONE: -XC1
RAPPORTO A / C max - 0.6
CONTENUTO MINIMO CEMENTO - 300 kg/m³
D max - 30 mm
CLASSE CONSISTENZA - S4

ACCIAIO:
ACCIAIO IN BARRE PER GETTI: B450C, CONTROLLATO, SALDABILE
ACCIAIO PER GABBIE ARMATURA PALI: B450C, CONTROLLATO, SALDABILE

MISCELA INIEZIONE:
INIEZIONE DI UNA MISCELA COSTITUITA DA KG 100 DI CEMENTO TIPO 425, LITRI 45 DI ACQUA E KG 6 DI ADDITIVO ANTIRITIRO.

CONVENZIONI



LA LUNGHEZZA DELLE PARTI DI BARRE (ESPRESSA IN cm) E "FUORI TUTTO" (NORME ISODIN 4066)

MURO H = 500 cm SU PALI Ø800

