



PROGRAMMA OPERATIVO COMPLEMENTARE (P.O.C.) 2014 - 2020

ATTUAZIONE DELIBERAZIONE CIPE N. 54 / 2016

Deliberazione Giunta Regione Campania n. 113 del 26.03.2019

BENEFICIARIO ATTUAZIONE OPERAZIONE

CONSORZIO DI BONIFICA "VELIA"

 Località Piano della Rocca, 84060 - PRIGNANO CILENTO (SA)

 Tel. 0974/837206 - fax. 0974/837154 - Pec: consorziovelia@pec.it - www.conorziovelia.com

Id. 261_1 - C.U.P. E21B04000330006. Ripristino viabilità e collegamenti del bacino della diga di Piano della Rocca. INTERVENTO DI COMPLETAMENTO

Fattibilità tecnico economica Progetto definitivo **Progetto esecutivo**

L - PROGETTO STRUTTURALE

OPERE DI SOSTEGNO - MURI SU PALI

 Carpenterie e armature muri su pali Ø1000 - Tavola 01 di 03

Sigla progressiva **LG008** Scala **1:20** Cod. Elaborato **OS00P1SRD105**

Data prima emissione del documento **12/2020**

Revisione **A** **B** **C** **D** **E**

Refinement archivio digitale H:\036\2020\Ve.png

RESPONSABILE UNICO DEL PROCEDIMENTO

 Ing. Marcello Nicodemo

 Consorzio di Bonifica "Velia"

 Loc. Piano della Rocca - 84060 - Prignano Cilento (SA)

 Tel. 0974/837206 - Fax 0974/837154 - Pec: consorziovelia@pec.it

 Iscritto all'Albo degli Ingegneri di Salerno n. 1931 dal 14.04.1984

PROGETTAZIONE

VELIA INGEGNERIA E SERVIZI SRL

 Loc. Piano della Rocca 84060 - Prignano Cilento (SA)

 Tel. 0974/837206 - Fax 0974/837154 - Pec: veliaingegneria@pec.it

 Ing. Gaetano Sasso - Direttore Tecnica

 Iscritto all'Albo degli Ingegneri di Salerno n. 1854 dal 12.09.1983

GEOLOGIA

RFI FRONCARELLI - VENOSINI - ROSSI

 Dott. Geol. Roberto Francarelli (Incaricato) - P.N.A. 0140005060

 Dott. Geol. Andrea Venosini (Incaricato)

 Società Rappresentante Geologi di Venosini Andrea - P.N.A. 02110200837

 Dott. Geol. Giuseppe Rossi (Incaricato)

 Società Rappresentante Geologi di Giuseppe Rossi - P.N.A. 02306070490

TABELLA DI SINTESI CON UBICAZIONE DEI MURI SU PALI

da WBS	a WBS	Prog. Iniziale	Prog. Finale	Disposizioni Pali
17	20	0+536.46	0+596.76	48p1000 tutti da 12 metri
22	29	0+682.83	0+817.59	111p1000 tutti da 12 metri
32	34	0+885.05	0+913.20	26p800 tutti da 12 metri
98	99	2+258.39	2+274.25	15p800 tutti da 12 metri
108	109	2+455.99	2+485.84	12p800 → 13p1000 → 3p800 tutti da 12 metri
118	123	2+685.00	2+798.47	17p800 → 30p1000 → (doppia 31+16)p1000 → 13p1000 tutti da 12 metri

NOTE E PRESCRIZIONI GENERALI:

- 1) LE BARRE DI ARMATURA DEVONO ESSERE RISVOLTALE ALLE ESTREMITA'.
- 2) SOVRAPPORRE LE BARRE DI ARMATURA PER ALMENO 40 DIAMETRI, SE NON DIVERSAMENTE SPECIFICATO.
- 3) L'APPALTATORE HA L'OBBLIGO DI CONTROLLARE PRIMA DELL'ESECUZIONE DELL'OPERA TUTTE LE QUOTE E LE MISURE INDICATE IN QUESTO DISCORSO. EVENTUALI DIFFORMITA' DOVRANNO ESSERE SEGNALATE AL DIRETTORE DEI LAVORI. TUTTI GLI ELEMENTI GEOMETRICI POTRANNO ESSERE ADATTATI ALLE REALI DIMENSIONI DELLA PRESA UTILIZZATA PER LO SCAVO.
- 4) PER TUTTI I MANUFATTI PER CUI E' PREVISTO IL CONTATTO CON IL TERRENO, SI UTILIZZERANNO CALCESTRUZZI CONFEZIONATI ESCLUSIVAMENTE CON CEMENTI "POZZOLANICI" E DI ALTO FORNO.

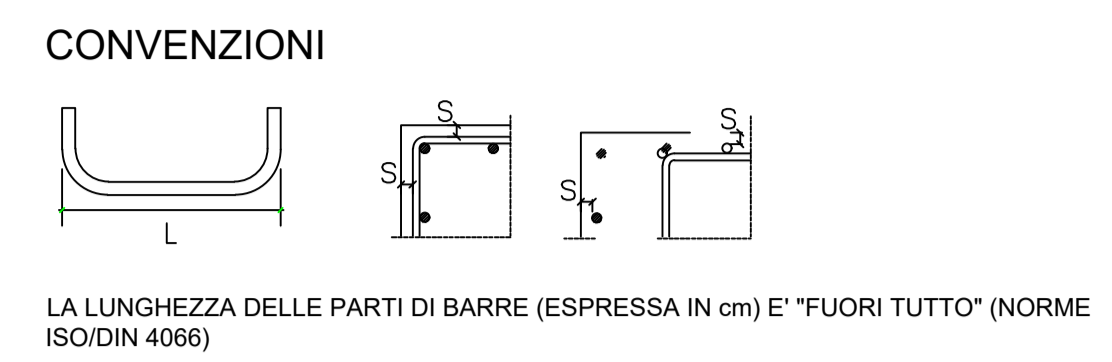
Materiali

COPRIFERRO NETTO: S = 40 mm
 CORDOLI: S = 40 mm
 PALI:

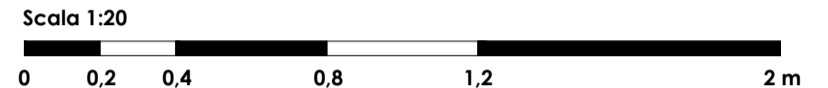
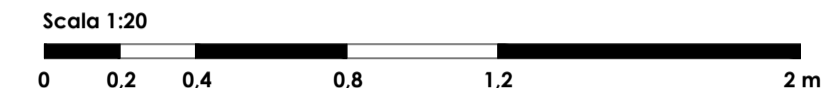
CALCESTRUZZI: CLS MAGRO: C 12 / 15 - Rsk 15 N/mm² f_{ck} > 12 N/mm²
 CLS PER CORDOLI E PALI: C 25 / 30 - Rsk 30 N/mm² f_{ck} > 25 N/mm²
 CLASSE DI ESPOSIZIONE: - XC1
 RAPPORTO A / C max: 0.6
 CONTENUTO MINIMO CEMENTO - 300 kg/m³
 D max: 30 mm
 CLASSE CONSISTENZA - S4

ACCIAIO: ACCIAIO IN BARRE PER GETTI: B450C, CONTROLLATO, SALDABILE
 ACCIAIO PER GABBIE ARMATURA PALI: B450C, CONTROLLATO, SALDABILE

MISCELA INIEZIONE: INIEZIONE DI UNA MISCELA COSTITUITA DA KG 100 DI CEMENTO TIPO 425, LITRI 45 DI ACQUA E KG 6 DI ADDITIVO ANTRITIRO.



MURO H = 300 cm SU PALI Ø1000



MURO H = 200 cm SU PALI Ø1000

