



PROGRAMMA OPERATIVO COMPLEMENTARE (P.O.C.) 2014 - 2020
ATTUAZIONE DELIBERAZIONE CIPE N. 54 / 2016
Deliberazione Giunta Regione Campania n. 113 del 26.03.2019

BENEFICIARIO ATTUAZIONE OPERAZIONE
CONSORZIO DI BONIFICA "VELIA"
 Località Piano della Rocca, 84060 - PRIGNANO CILENTO (SA)
 Tel. 0974/837206 - Fax. 0974/837154 - Pec. consorziovelia@pec.it - www.conorziovelia.com

Id. 261_1 - C.U.P. E21B04000330006. Ripristino viabilità e collegamenti del bacino della diga di Piano della Rocca. INTERVENTO DI COMPLETAMENTO

Fattibilità tecnico economica Progetto definitivo **Progetto esecutivo**

L - PROGETTO STRUTTURALE
 OPERE DI SOSTEGNO - MURI SU PALI
 Carpenterie e armature muri su pali Ø1000 - Tavola 03 di 03

Scala progressiva **LG010** Scala **1:20** Cod. elaborato **OS00PISRDIT07**

Data prima emissione del documento **12/2020** Revisione **A B C D E**

Allegato archivio digitale N. 036.2020/Ve.png

RESPONSABILE UNICO DEL PROCEDIMENTO
 Ing. Marcello Nicodemo
 Consorzio di Bonifica "Velia"
 Loc. Piano della Rocca - 84060 - Prignano Cilento (SA)
 Tel. 0974/837206 - Fax. 0974/837154 - Pec. consorziovelia@pec.it
 Ing. Gaetano Sappalà - Direttore Tecnico
 iscritto all'Albo degli Ingegneri di Salerno n. 1931 dal 14.04.1984

PROGETTAZIONE
VELIA INGEGNERIA E SERVIZI SRL
 Loc. Piano della Rocca (SA) - Prignano Cilento (SA)
 Tel. 0974/837206 - Fax. 0974/837154 - Pec. veliaingegneria@pec.it
 Ing. Gaetano Sappalà - Direttore Tecnico
 iscritto all'Albo degli Ingegneri di Salerno n. 1854 dal 12.09.1983

GEOLOGIA
RTF FRONCARELLI - VENOSINI - ROSSI
 Dott. Geol. Roberto Froncarelli (membro) - P.N.A. 0140002560
 Dott. Geol. Andrea Venosini (membro) - P.N.A. 0110500497
 Dott. Geol. Giuseppe Rossi (membro) - P.N.A. 02306070490
 iscritto all'Albo degli Ingegneri di Salerno n. 1854 dal 12.09.1983

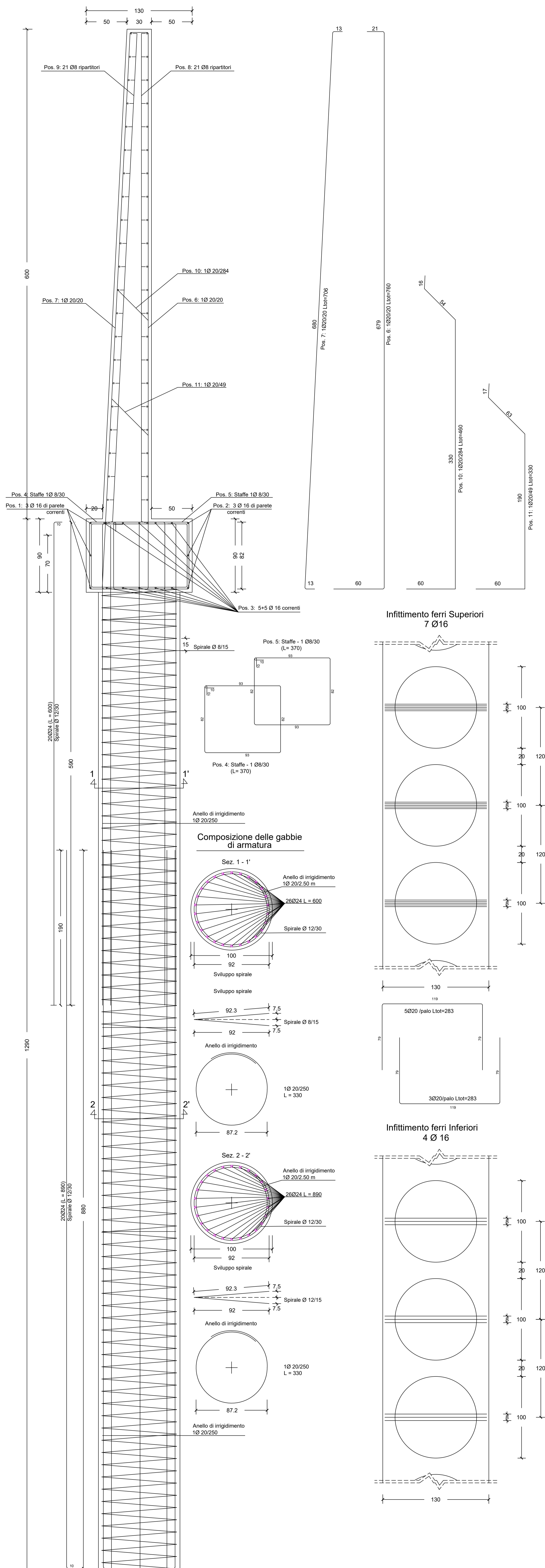
NOTE E PRESCRIZIONI GENERALI:

- 1) LE BARRE DI ARMATURA DEVONO ESSERE RISVOLTALE ALLE ESTREMITÀ;
- 2) SOVRAPPORRE LE BARRE DI ARMATURA PER ALMENO 40 DIAMETRI, SE NON DIVERSAMENTE SPECIFICATO.
- 3) L'APPALTATORE HA L'OBBLIGO DI CONTROLLARE PRIMA DELL'ESECUZIONE DELL'OPERA TUTTE LE QUOTE E LE MISURE INDICATE IN QUESTO DISEGNO. EVENTUALI DIFFORMITÀ DOVRANNO ESSERE SEGNALATE AL DIRETTORE DEI LAVORI. TUTTI GLI ELEMENTI GEOMETRICI POTRANNO ESSERE ADATTATI ALLE REALI DIMENSIONI DELLA FRESA UTILIZZATA PER LO SCAVO.
- 4) PER TUTTI I MANUFATTI PER CUI È PREVISTO IL CONTATTO CON IL TERRENO, SI UTILIZZERANNO CALCESTRUZZI CONFEZIONATI ESCLUSIVAMENTE CON CEMENTI "POZZOLANICI" E DI ALTO FORNO.

TABELLA DI SINTESI CON UBICAZIONE DEI MURI SU PALI

da WBS	a WBS	Prog. Iniziale	Prog. Finale	Disposizioni Pali
17	20	0+536.46	0+596.76	48p1000 tutti da 12 metri
22	29	0+682.83	0+817.59	111p1000 tutti da 12 metri
32	34	0+885.05	0+913.20	266p800 tutti da 12 metri
98	99	2+258.39	2+274.25	15p800 tutti da 12 metri
108	109	2+455.99	2+485.84	12p800 → 13p1000 → 3p800 tutti da 12 metri
118	123	2+685.00	2+798.47	17p800 → 30p1000 → (doppia 31+16)p1000 → 13p1000 tutti da 12 metri

MURO H = 600 cm SU PALI Ø1000



Materiali

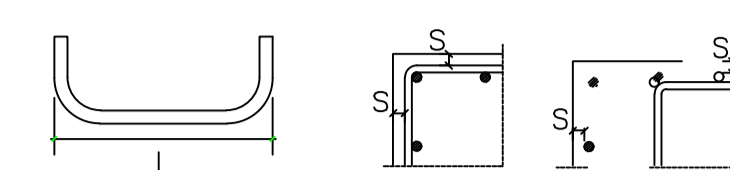
COPRIFERRO NETTO:
CORDOLI: S = 40 mm
PALI: S = 40 mm

CALCESTRUZZI: CLS MAGRO: C 12 / 15 - Rck 15 N/mm² f_{ck} > 12 N/mm²
 C 25 / 30 - Rck 30 N/mm² f_{ck} > 25 N/mm²
CLASSE DI ESPOSIZIONE: -XC1
RAPPORTO A / C max: 0.6
CONTENUTO MINIMO CEMENTO: - 300 kg/m³
 D max - 30 mm
CLASSE CONSISTENZA: - S4

ACCIAIO:
ACCIAIO IN BARRE PER GETTI: B450C, CONTROLLATO, SALDABILE
ACCIAIO PER GABBIE ARMATURA PALI: B450C, CONTROLLATO, SALDABILE

MISCELA INIEZIONE:
 INIEZIONE DI UNA MISCELA COSTITUITA DA KG 100 DI CEMENTO TIPO 425, LITRI 45 DI ACQUA E KG 6 DI ADDITIVO ANTIRITIRO.

CONVENZIONI



LA LUNGHEZZA DELLE PARTI DI BARRE (ESPRESSA IN CM) È "FUORI TUTTO" (NORME ISO/DIN 4066)

