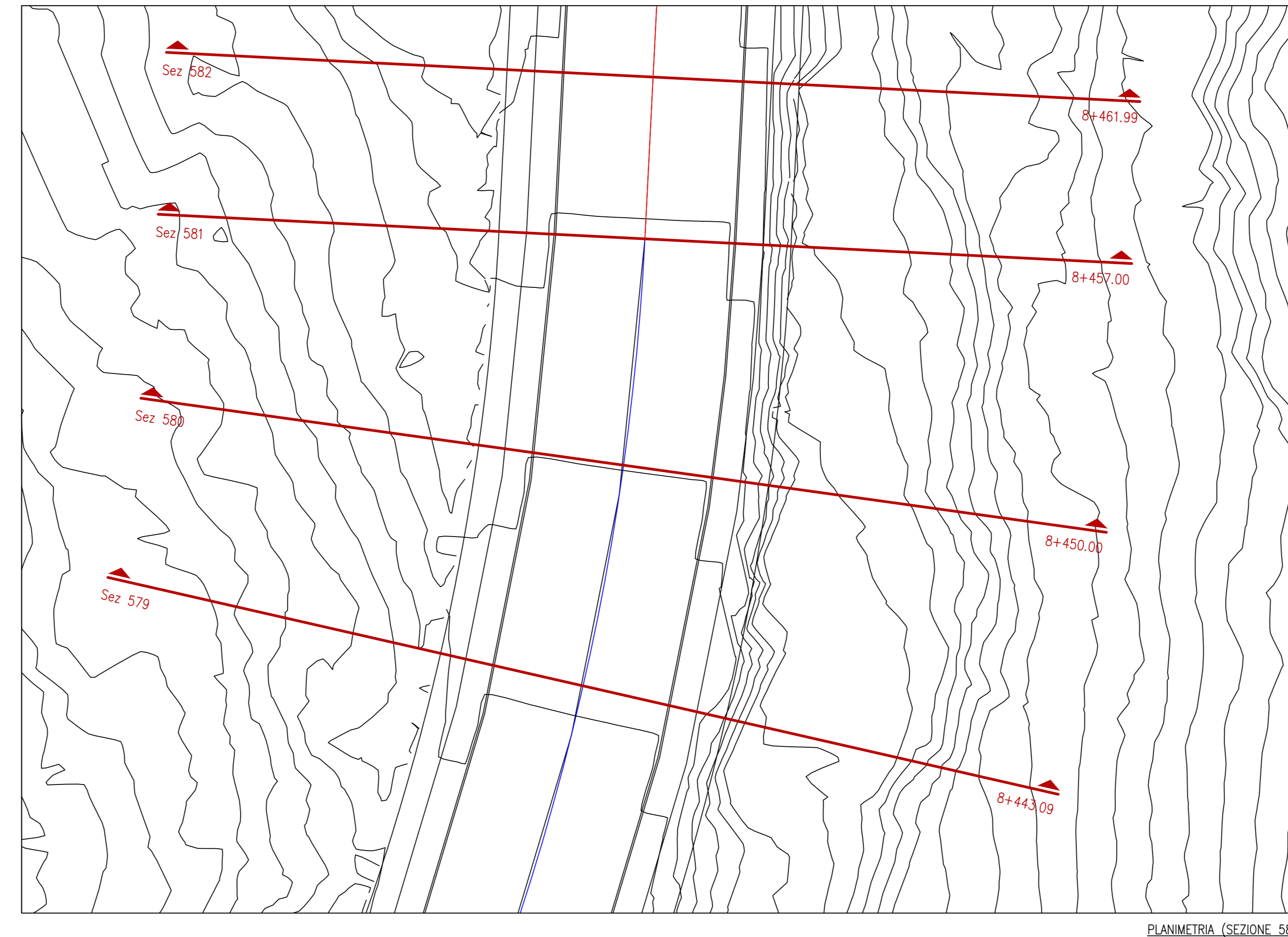
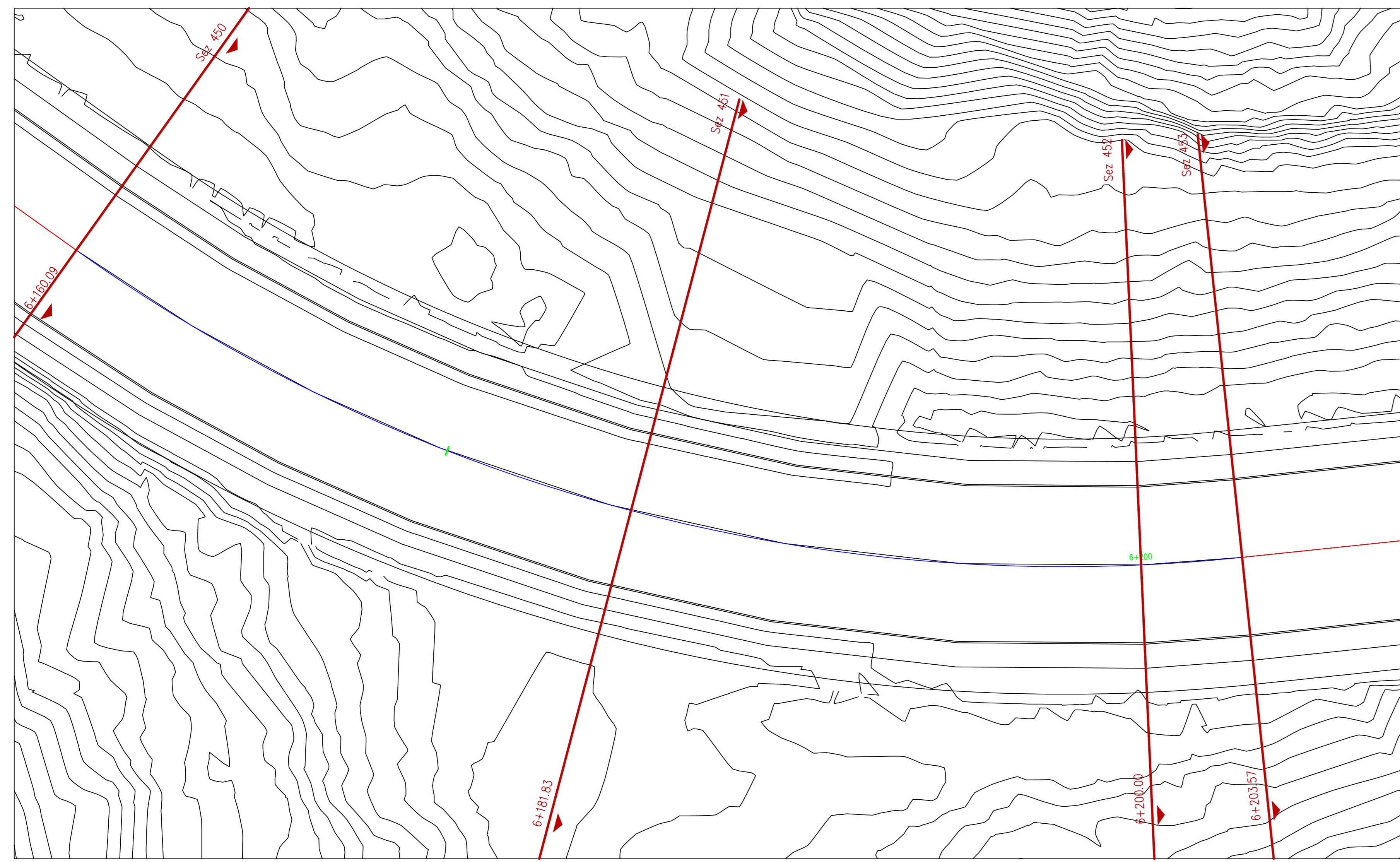
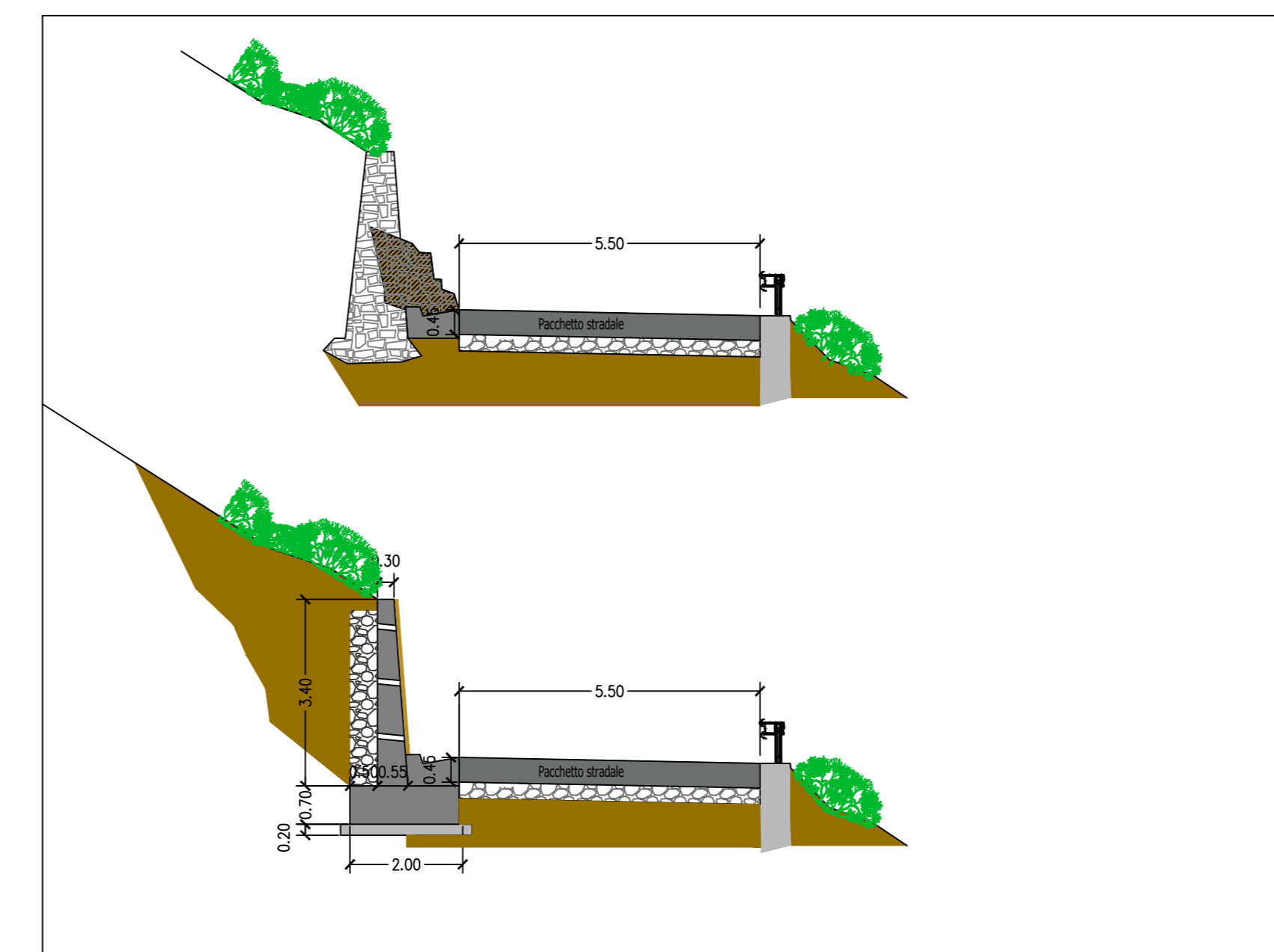


INTERVENTO 20
 Problematica: rottura gabione a monte 4,00 ml. ca.
 Intervento: ripristino gabionatura a monte per 4,00 ml. ca. e h = 2,00 ml. ca. con regimentazione delle acque a monte



INTERVENTO 21
 Problematica: rottura muro in pietra esistente per 8 ml. ca.
 Intervento: ripristino muro in pietra esistente per 8 ml. ca.



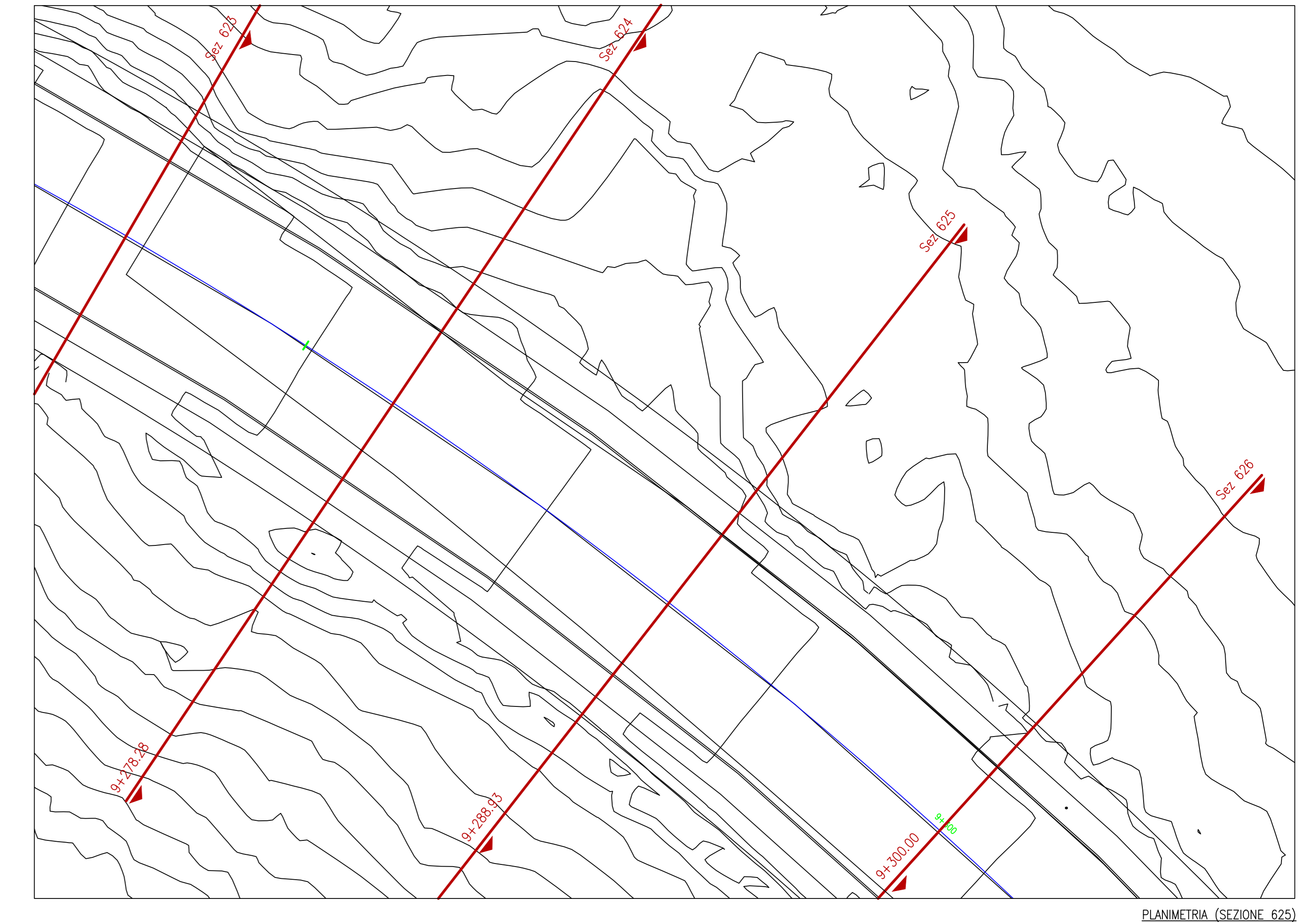
INTERVENTO 15
 Problematica: tratti ammalorati lungo la rete stradale
 Intervento: ripristino manto stradale (massicciata - 30 cm., base - 8 cm., binder - 4 cm., tappetino di usura - 3 cm.) per 1 Km. - Tappetino (3 cm.) per l'intero tratto



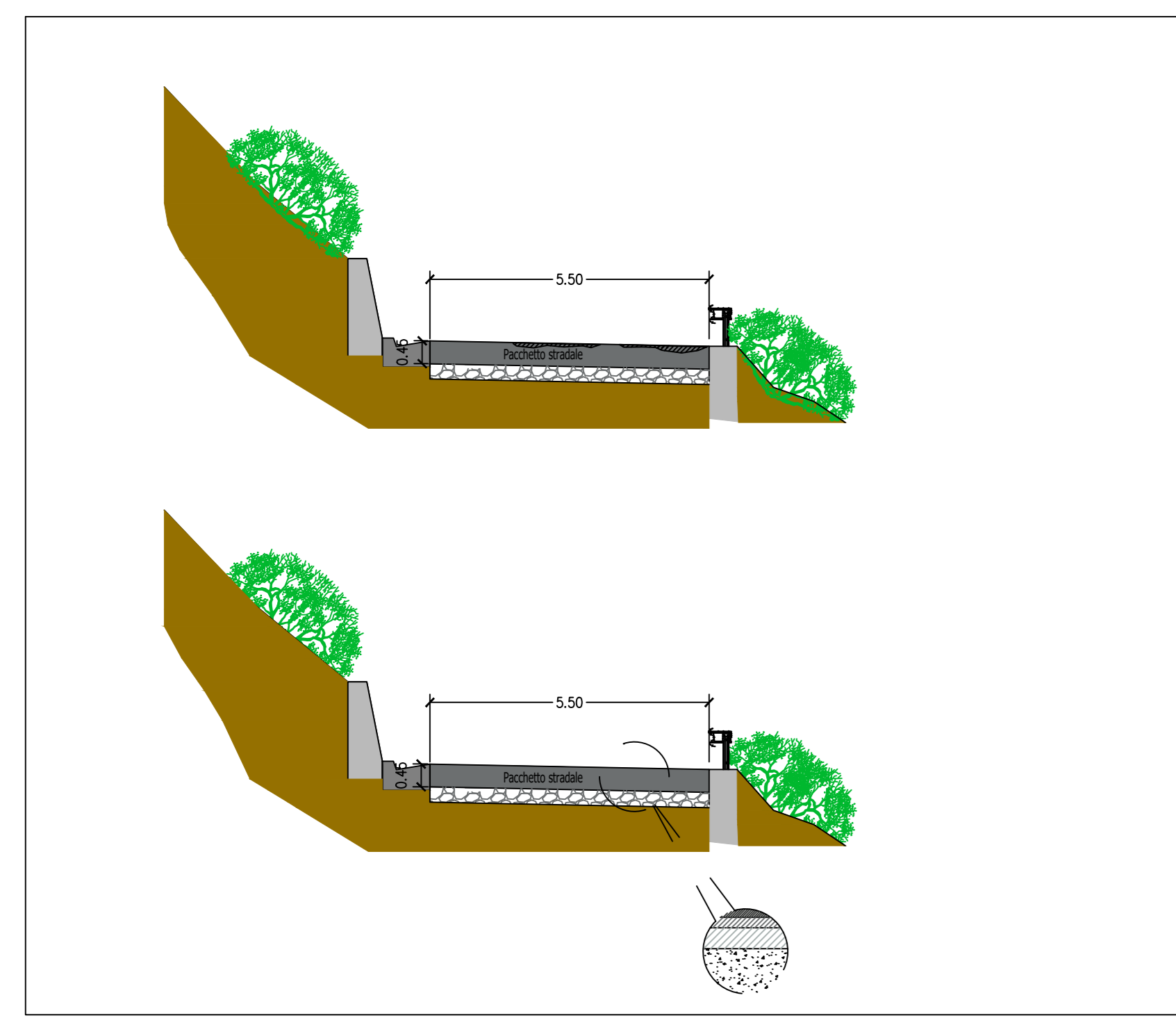
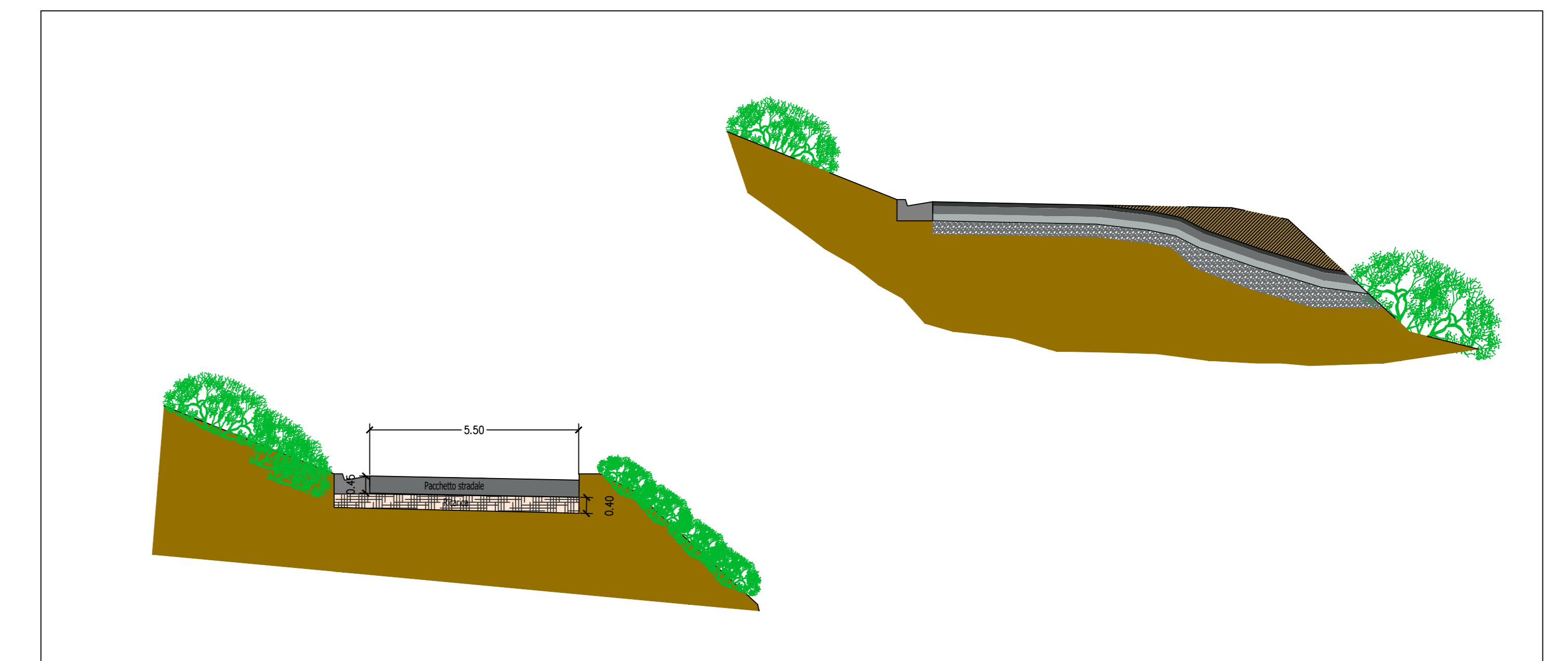
INTERVENTO 16
 Problematica: interruzione funzionalità zanelle a causa della presenza di ostruzioni lungo lo sviluppo delle stesse
 Intervento: pulizia e ripristino officiosità delle zanelle



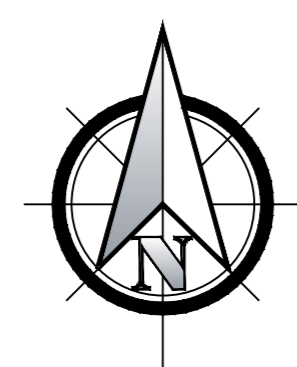
INTERVENTO 17
 Problematica: presenza di vegetazione ostacolante il libero deflusso in sicurezza delle autovetture
 Intervento: rimozione della predetta vegetazione ostacolante la circolazione stradale



INTERVENTO 22
 Problematica: avvallamento per fenomeno franoso con interessamento della zanella per 35 ml. ca.
 Intervento: risogomatura della pavimentazione con fresatura, ricorico e ripristino pavimentazione e zanella per 35 ml. ca.



INTERVENTO 19
 Problematica: avvallamento della sede stradale
 Intervento: ricarica manto stradale



SCALA 1:100

