

CONSORZIO DI BONIFICA "VELIA"

Località Piano della Rocca, 84060

Prignano Cilento (SA)

Tel. 0974/837206 - Fax. 0974/837154 - Pec: consorziovelia@pec.it - www.consorziovelia.com

**PIANO STRAORDINARIO DI DIFESA IDRAULICA E IDROGEOLOGICA NEI
BACINI DEL FIUME ALENTO E DELLA FIUMARELLA DI ASCEA (3° STRALCIO)
C.U.P. E66J16001120005**

INTERVENTI DI MANUTENZIONE STRAORDINARIA DEL RETICOLO IDRAULICO DI BONIFICA

Livello di progettazione
Fattib. tecnico - economica ☐ Progetto definitivo ☐ Progetto esecutivo ☒

Cod. elaborato **Inf. A2.3/03** Scala 1:2.000 Data Gennaio 2021 Revisione ☒ ☐ ☐ ☐ ☐ ☐

Titolo elaborato
**Conferenza di Servizi
Integrazioni grafiche nota Soprintendenza 20713_2020
(Vallone e vasca Torricelli)**

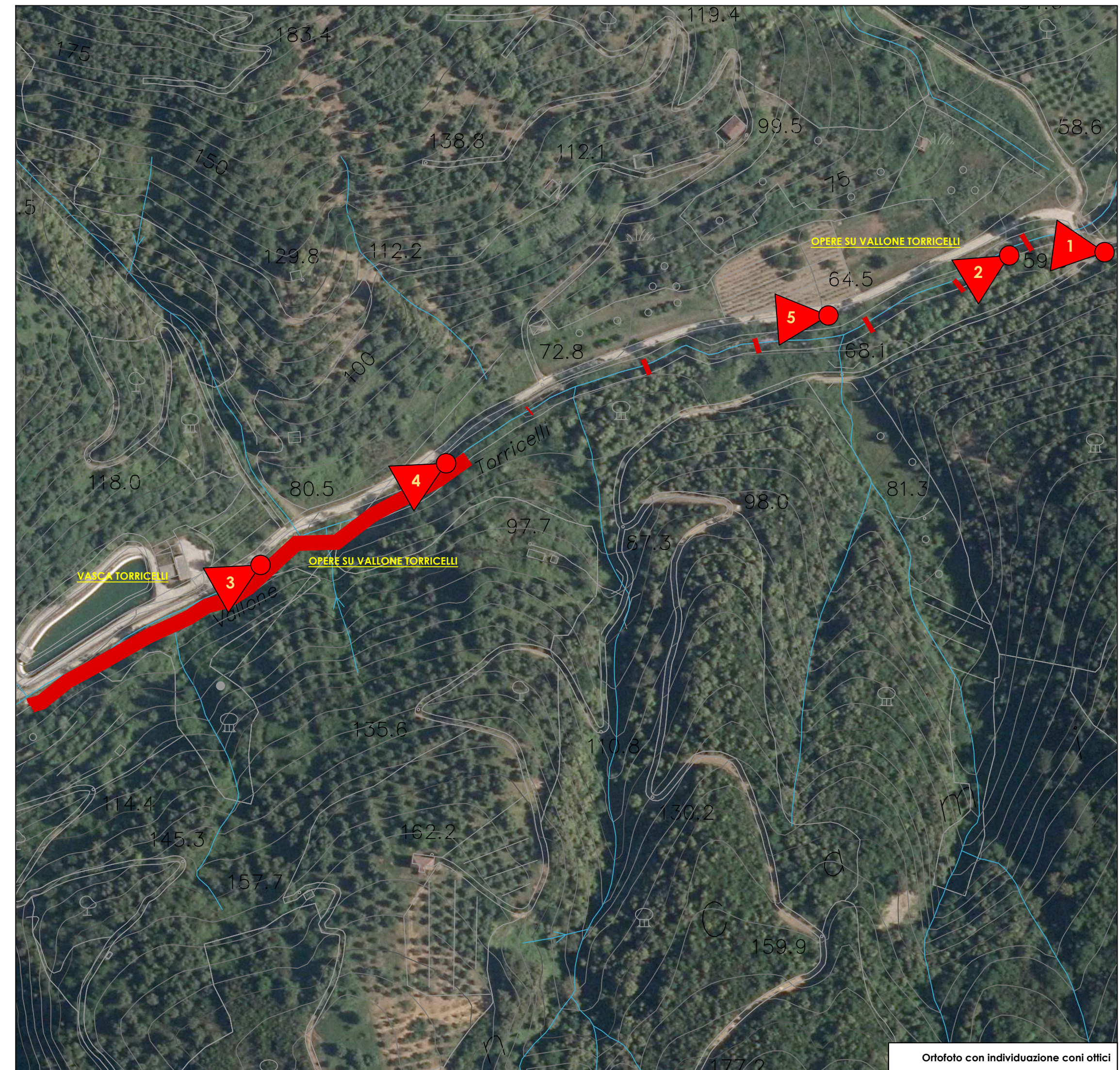
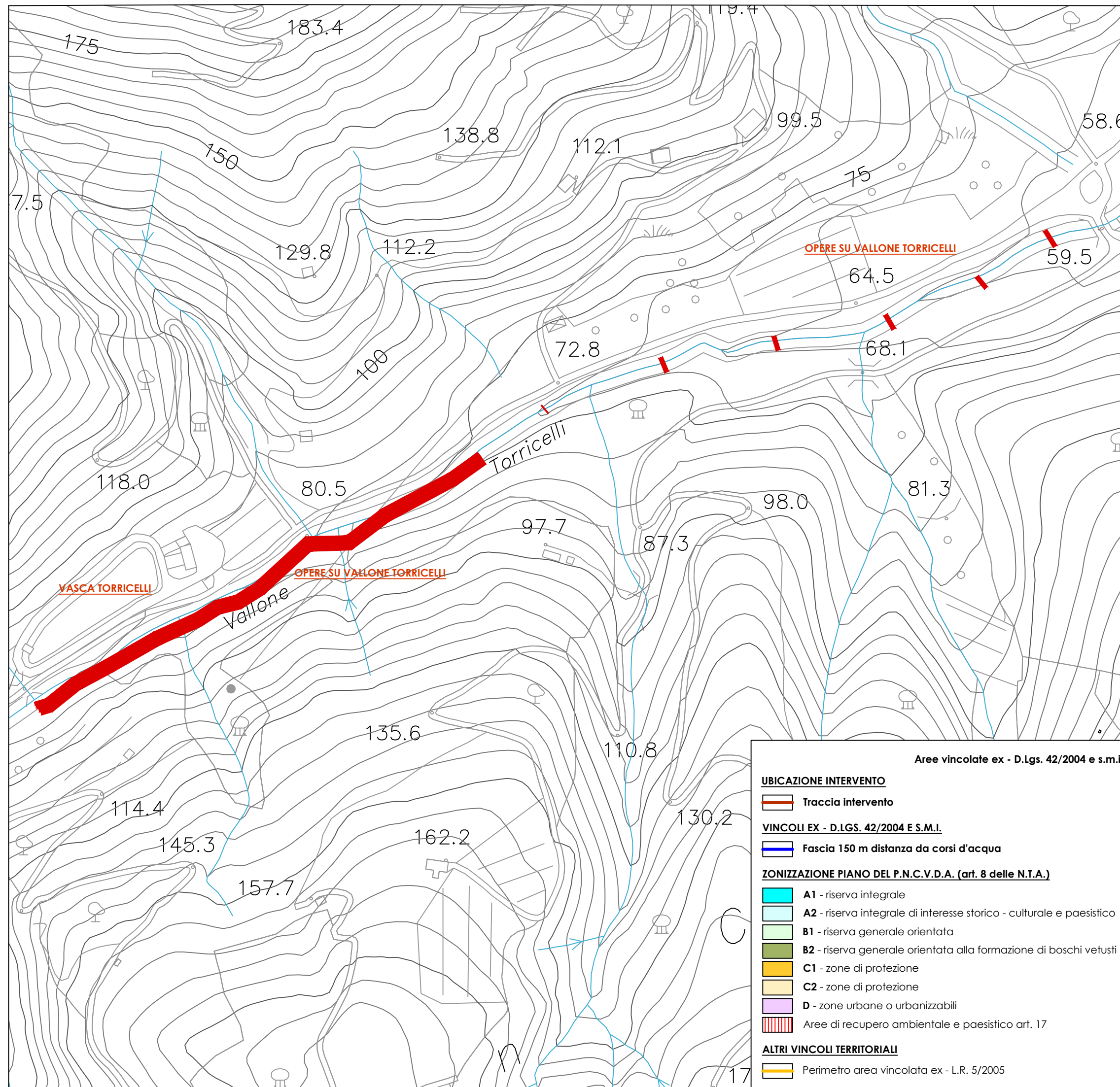
TIPOLOGIA ELABORATO	<input type="checkbox"/> Descrittivo	<input checked="" type="checkbox"/> Grafico	<input type="checkbox"/> Calcolo
<input type="checkbox"/> Economico	<input type="checkbox"/> Sicurezza	<input type="checkbox"/> Disciplinare/Contrattuale	<input type="checkbox"/> Altro

PROGETTISTA
Velia Ingegneria e Servizi Srl
Ing. Gaetano Suppa
Iscritto all'Albo degli Ingegneri di Salerno n. 1854 dal 12.09.1983

R.U.P.
Consorzio di Bonifica "Velia"
Ing. Giancarlo Greco

GEOLOGO
Dott. Geol. Angelo Elia
Iscritto all'Albo dei Geologi della Regione Campania n. 582 dal 11.02.1988

Riferimenti archivio digitale: N.24.07.2018/Ve.Ing.



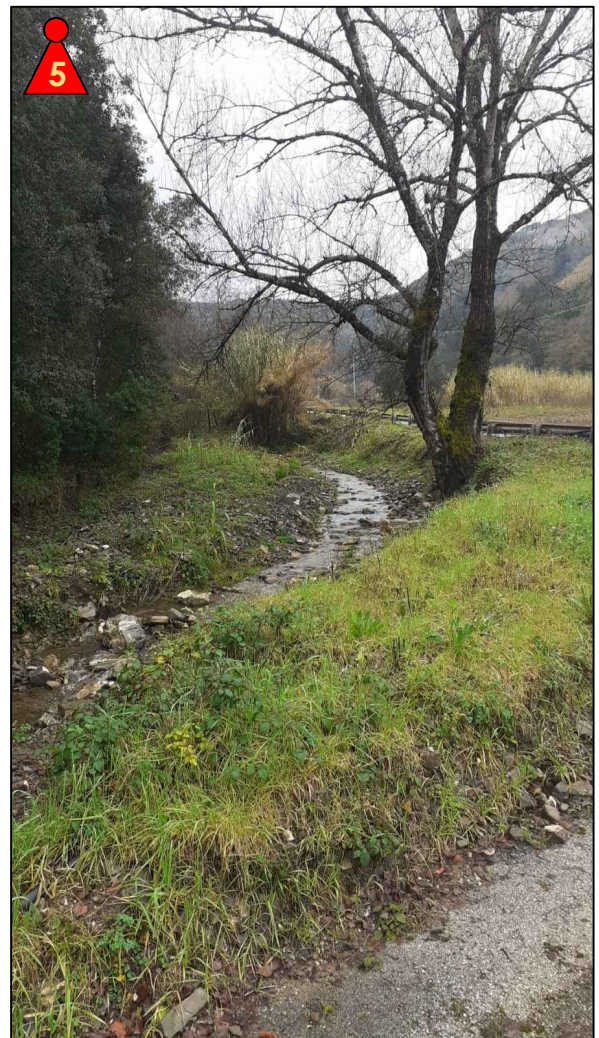
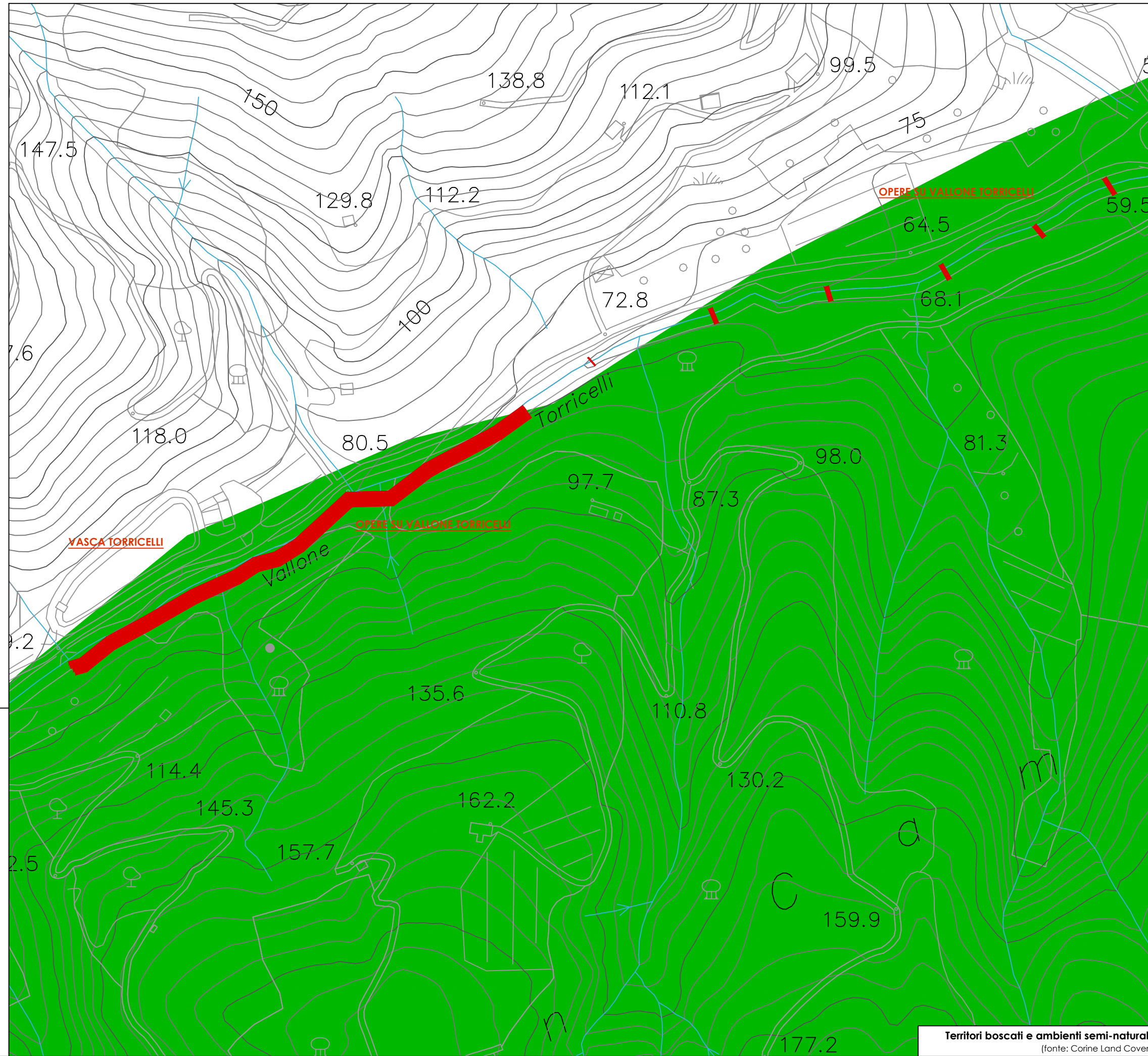
SCALA 1:2.000
0 20 40 80 120 200 m.

Elenco acque pubbliche

COMUNE DI CASALVELINO Pag. -29-			
N°	DENOMINAZIONE (da valle verso monte)	FOCE (e sbocco)	LIMITI entro i quali si ritiene pubblico il corso d'acqua
223	Vallone Truvolo	Tirreno	Dalla foce al suo ultimo edificio
224	Fiume Alento	Tirreno	Dalla foce alla confluenza sotto Gorga verso Sud.
225	Fiumicello Lauri o Fiumicello	Alento	Dallo sbocco a Km. 2.500 a monte della confluenza col Vallone Ischitelli (n°226).
226	Vallone Ischitelli inf. n° 225	Lauri	Dallo sbocco per Km. 2.000 verso monte.
227	Vallone Campolo o Parole	Alento	Dallo sbocco fin sotto a San Giovanni verso Nord.

LEGENDA (Corine Land Cover)

- Boschi a prevalenza querce e latifoglie sempreverdi
- Boschi a prevalenza querce caducifoglie
- Boschi a prevalenza di altri latifoglie autoctoni
- Boschi a prevalenza di castagno
- Boschi a prevalenza di igrofiti
- Boschi a prevalenza di latifoglie esotiche
- Boschi a prevalenza di pini mediterranei e cipressi
- Boschi a prevalenza di pini oromediterranei e montani
- Boschi e piantagioni a prevalenza di conifere esotiche
- Boschi misti di conifere e latifoglie a prevalenza di latifoglie
- Boschi misti di conifere e latifoglie a prevalenza di conifere
- Praterie continue
- Praterie discontinue
- Aree a vegetazione sclerofilla. Macchia alta
- Aree a vegetazione sclerofilla. Macchia bassa e garighe
- Aree a vegetazione boschiva e arbustiva in evoluzione
- Spiagge, dune e sabbie
- Rocce nude, fatisce, rupi e affioramenti
- Aree con vegetazione rada
- Aree percorse da incendi



Documentazione fotografica