

CONSORZIO DI BONIFICA "VELIA"

Località Piano della Rocca, 84060
Prignano Cilento (SA)

Tel. 0974/837206 - Fax. 0974/837154 - Pec: consorziovelia@pec.it - www.consorziovelia.com

**PIANO STRAORDINARIO DI DIFESA IDRAULICA E IDROGEOLOGICA NEI BACINI DEL FIUME ALENTO E DELLA FIUMARELLA DI ASCEA (3° STRALCIO)
C.U.P. E66J16001120005**

INTERVENTI DI MANUTENZIONE STRAORDINARIA DEL RETICOLO IDRAULICO DI BONIFICA

Livello di progettazione
Fattib. tecnico - economica Progetto definitivo Progetto esecutivo

Cod. elaborato **Inf. A2.3/05** Scala 1:2.000 Data Gennaio 2021 Revisione 1 2 3 4 5 6

Titolo elaborato
**Conferenza di Servizi
Integrazioni grafiche nota Soprintendenza 20713_2020
(Vasca Farnito)**

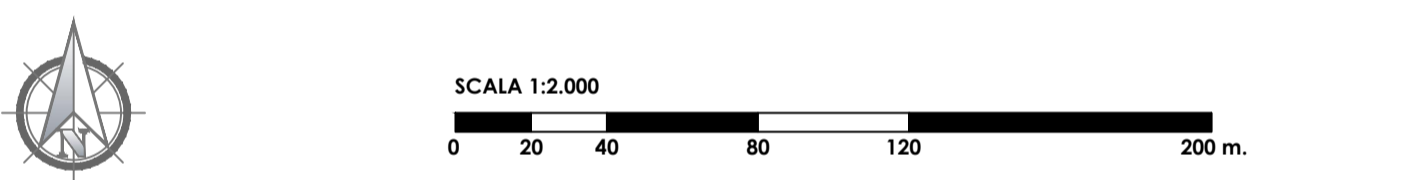
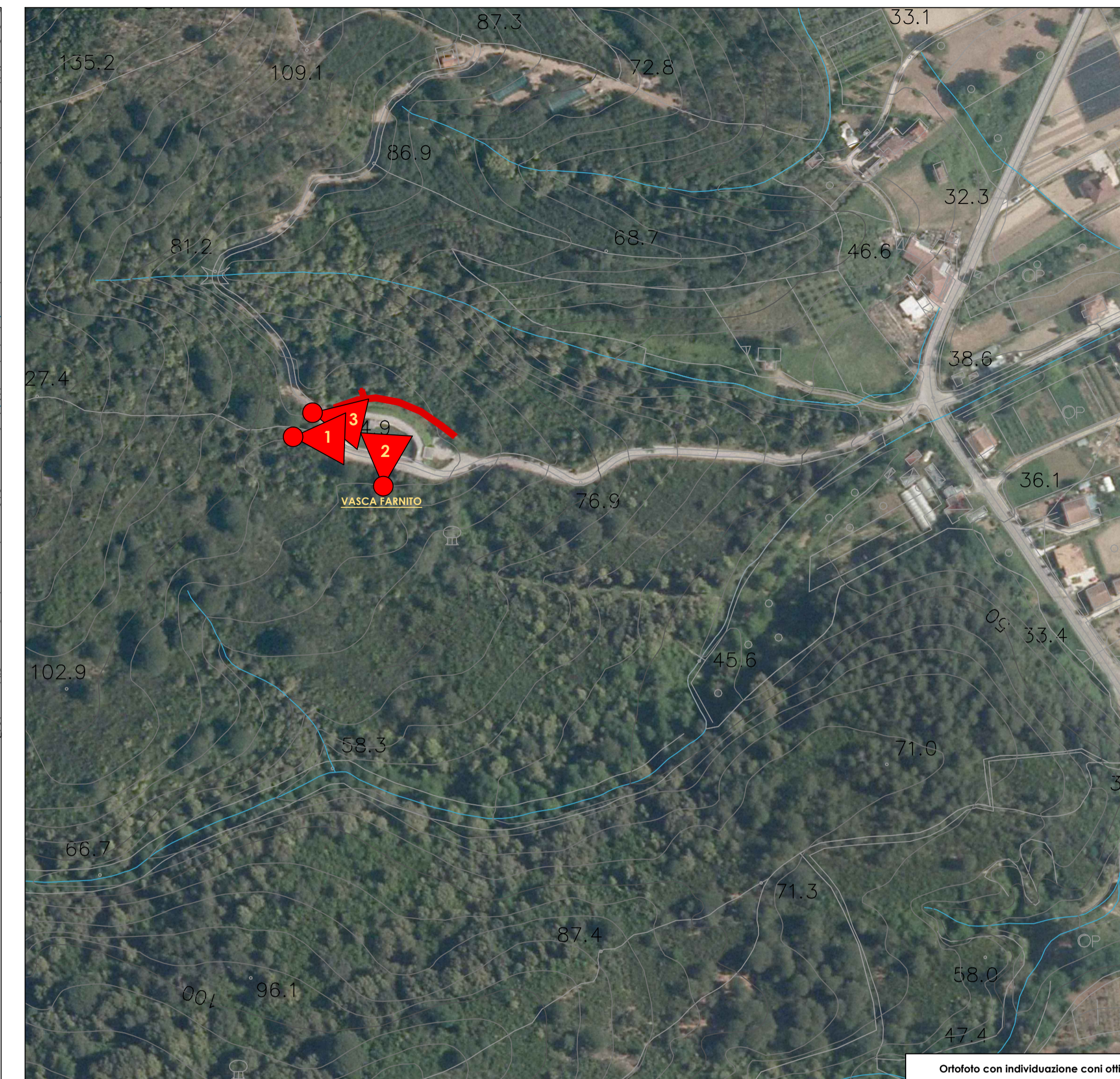
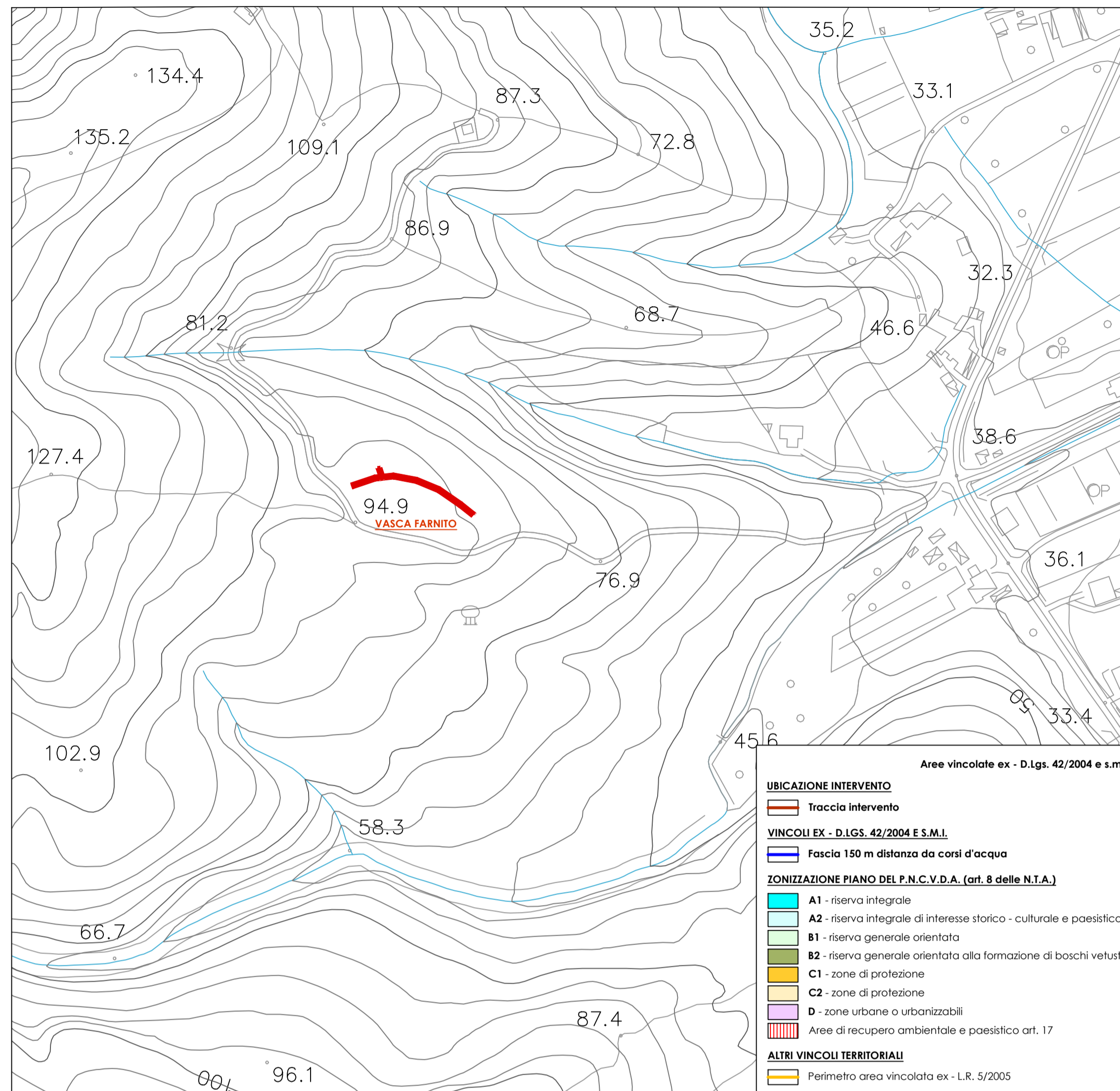
TIPOLOGIA ELABORATO
 Descrittivo Grafico Calcolo
 Economico Sicurezza Disciplinare/Contrattuale Altro

PROGETTISTA
Velia Ingegneria e Servizi Srl
Ing. Gaetano Suppa
Iscritto all'Albo degli Ingegneri di Salerno n. 1854 dal 12.09.1983

R.U.P.
Consorzio di Bonifica "Velia"
Ing. Giancarlo Greco

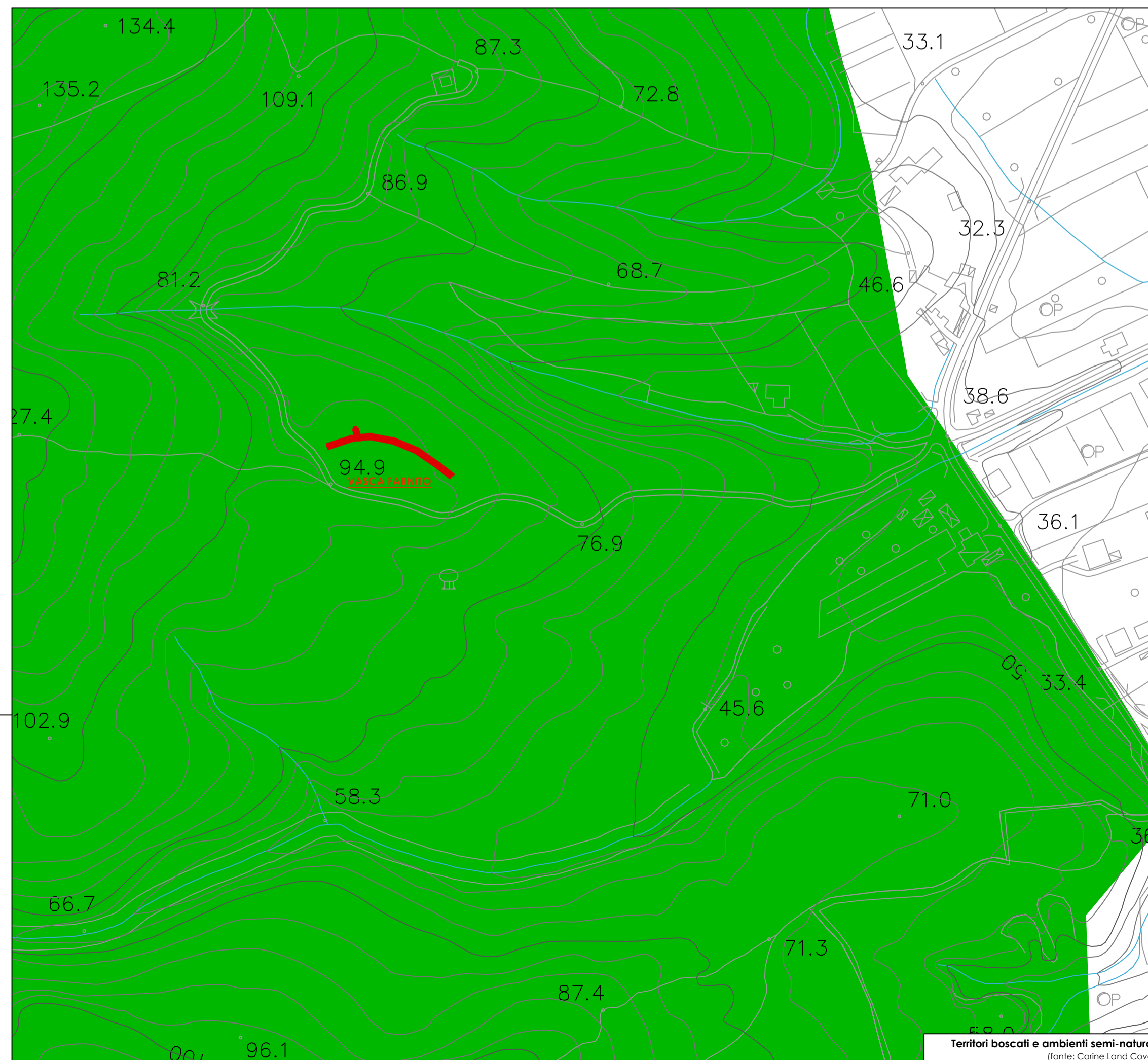
GEOLOGO
Dott. Geol. Angelo Elio
Iscritto all'Albo dei Geologi della Regione Campania n. 582 dal 11.02.1988

Riferimenti archivio digitale: N.24.07.2018/Ve.Ing.



Elenco acque pubbliche

COMUNE DI OMIGNANO			Pag. -95-
N°	DENOMINAZIONE (da nota verbale)	FOCE (o sbocco)	LIMITI entro i quali si ritiene pubblico il corso d'acqua
224	Fiume Alento	Tirreno	Dalla foce alla confluenza sotto Gorga verso Sud.
228	Vallone Grasso o Cianola	Alento	Dallo sbocco alla strada Sena - S. Mauro.
229	Vallone Farnetto	Grasso	Dallo sbocco all'ultimo edificio.
230	Vallone Farnetto inf. n° 228	Grasso	Dallo sbocco all'ultimo edificio.



- LEGENDA (Corine Land Cover)**
- Boschi a prevalenza querce e latifoglie sempreverdi
 - Boschi a prevalenza querce caducifoglie
 - Boschi a prevalenza di altri latifoglie autoctoni
 - Boschi a prevalenza di castagno
 - Boschi a prevalenza di igrofiti
 - Boschi a prevalenza di latifoglie esotiche
 - Boschi a prevalenza di pini mediterranei e cipressi
 - Boschi a prevalenza di pini oromediterranei e montani
 - Boschi e piantagioni a prevalenza di conifere esotiche
 - Boschi misti di conifere e latifoglie a prevalenza di latifoglie
 - Boschi misti di conifere e latifoglie a prevalenza di conifere
 - Praterie continue
 - Praterie discontinue
 - Aree a vegetazione sclerofilla, Macchia alta
 - Aree a vegetazione sclerofilla, Macchia bassa e garighe
 - Aree a vegetazione boschiva e arbustiva in evoluzione
 - Spiagge, dune e sabbie
 - Rocce nude, falesie, rupi e affioramenti
 - Aree con vegetazione rada
 - Aree percorse da incendi

