

CONSORZIO DI BONIFICA "VELIA"

Località Piano della Rocca, 84060 Prignano Cilento (SA)

Tel. 0974/837206 - Fax. 0974/837154 - Pec: consorziovelia@pec.it - www.consorziovelia.com

PIANO STRAORDINARIO DI DIFESA IDRAULICA E IDROGEOLOGICA NEI BACINI DEL FIUME ALENTO E DELLA FIUMARELLA DI ASCEA (3° STRALCIO)
C.U.P. E66J16001120005

INTERVENTI DI MANUTENZIONE STRAORDINARIA DEL RETICOLO IDRAULICO DI BONIFICA

Livello di progettazione: Fattib. tecnico - economica Progetto definitivo Progetto esecutivo

Cod. elaborato: Inf. A2.3/06 | Scala: 1:2.000 | Data: Gennaio 2021 | Revisione: 1 2 3 4 5 6

Titolo elaborato: Conferenza di Servizi
Integrazioni grafiche nota Soprintendenza 20713_2020 (Condotta F2)

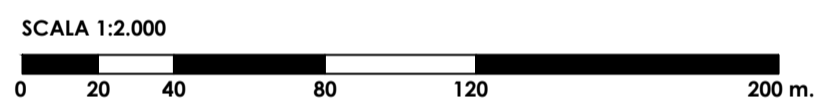
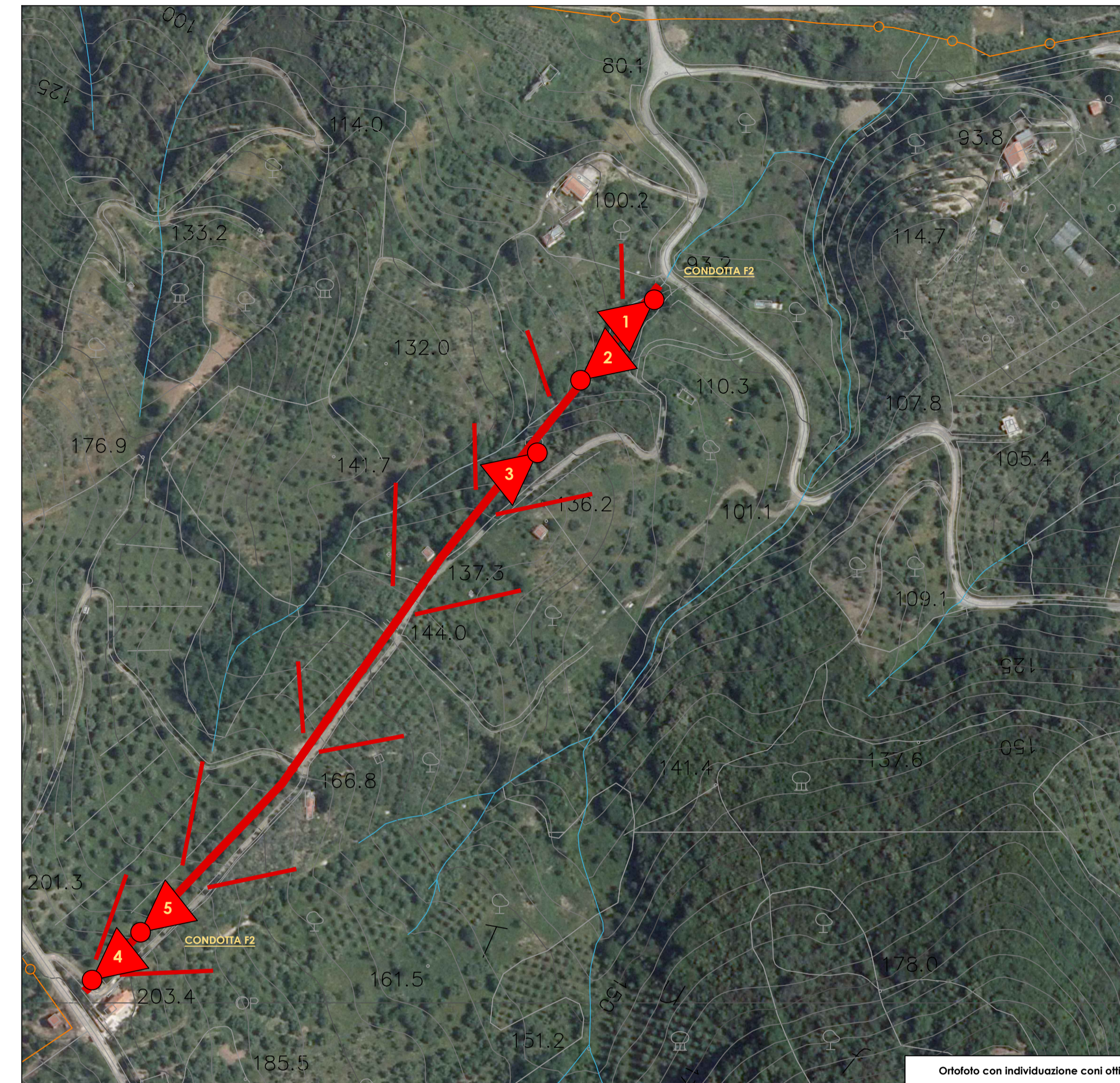
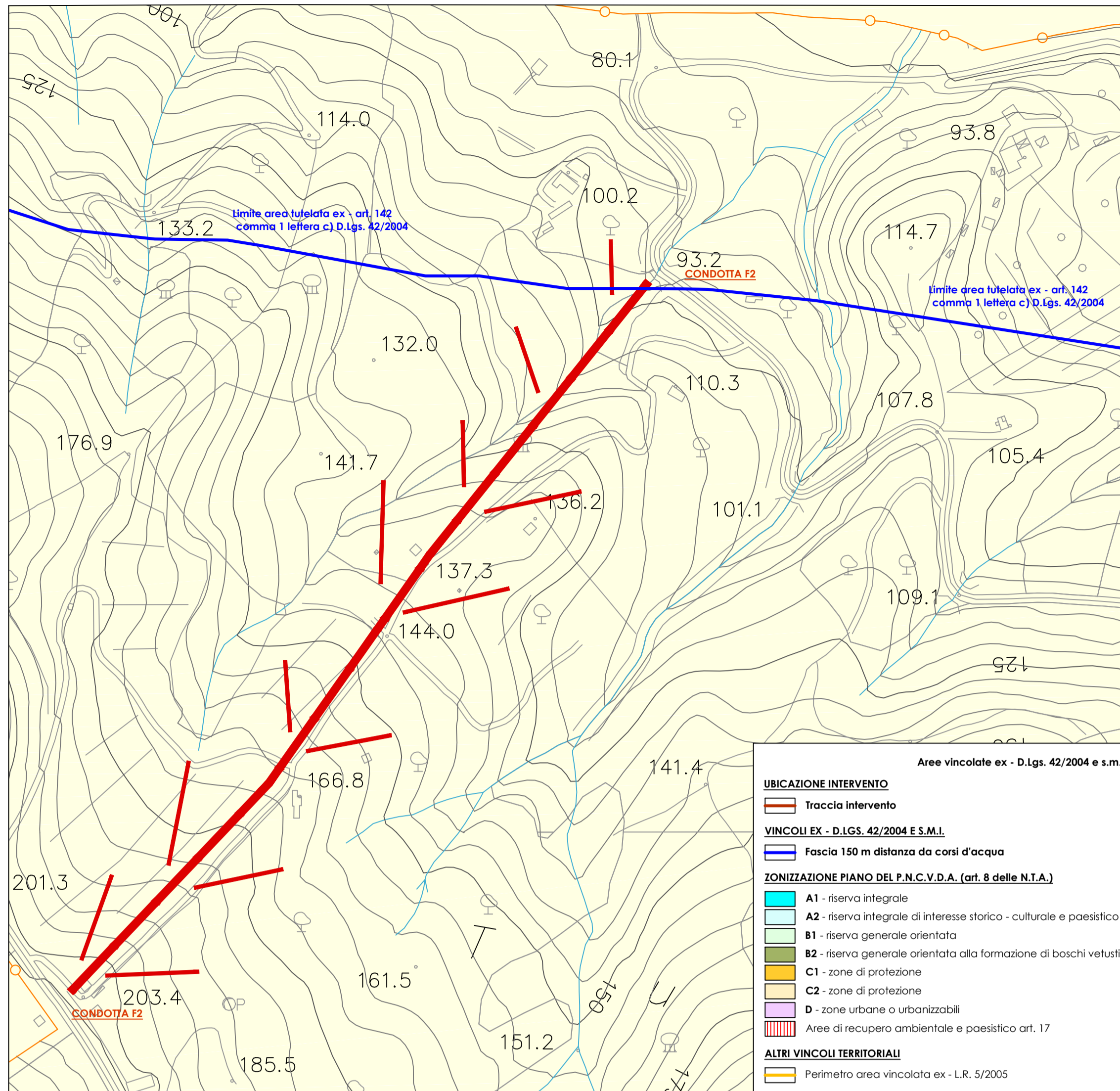
TIPOLOGIA ELABORATO: Descrittivo Grafico Calcolo
 Economico Sicurezza Disciplinare/Contrattuale Altro

PROGETTISTA: Velia Ingegneria e Servizi Srl
Ing. Gaetano Suppa
Iscritto all'Albo degli Ingegneri di Salerno n. 1854 dal 12.09.1983

GEOLOGO: Dott. Geol. Angelo Elio
Iscritto all'Albo dei Geologi della Regione Campania n. 582 dal 11.02.1988

R.U.P.: Consorzio di Bonifica "Velia"
Ing. Giancarlo Greco

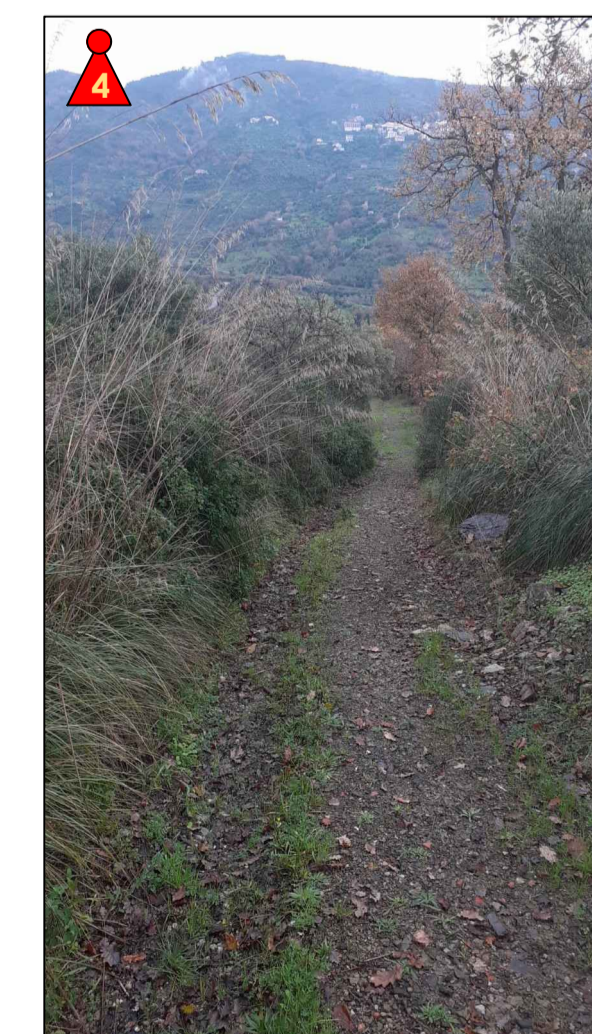
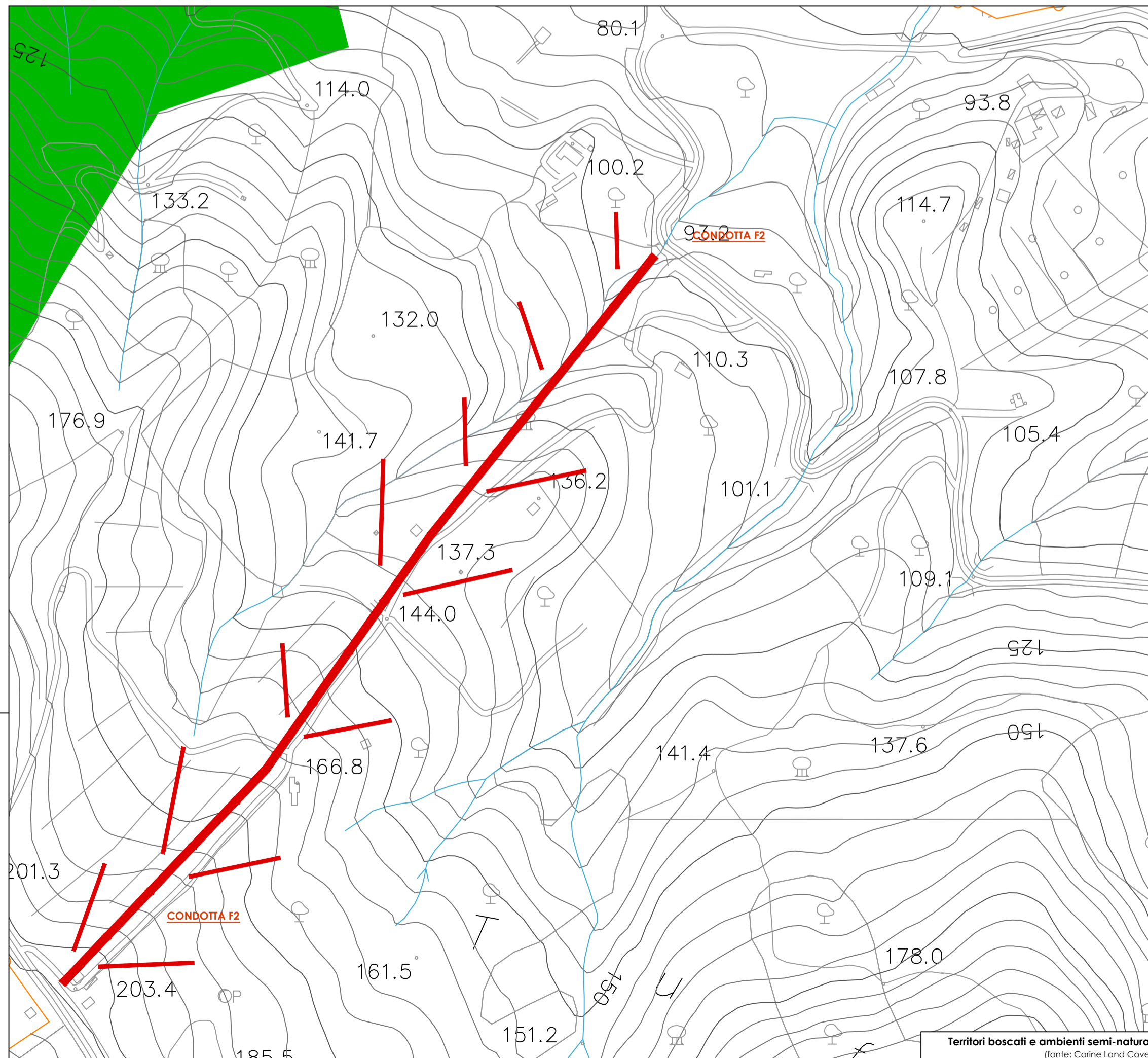
Riferimenti archivio digitale: N.24.07.2018/Ve.Ing.



Elenco acque pubbliche

COMUNE DI CASALVELINO Pag. -29-			
N°	DENOMINAZIONE (da villa verso monte)	FOCE (lo sbocco)	LIMITI entro i quali si ritiene pubblico il corso d'acqua
223	Vallone Truvolo	Tirreno	Dalla foce al suo ultimo edificio
224	Fiume Alento	Tirreno	Dalla foce alla confluenza sotto Gorga verso Sud.
225	Fiumicello Lauri o Fiumicello	Alento	Dallo sbocco a Km. 2.500 a monte della confluenza col Vallone Ischitelli (n°226)
226	Vallone Ischitelli inf. n° 225	Lauri	Dallo sbocco per Km. 2.000 verso monte.
227	Vallone Caspolo o Parole	Alento	Dallo sbocco fin sotto a San Giovanni verso Nord.

- LEGENDA (Corine Land Cover)**
- Boschi a prevalenza querce e latifoglie sempreverdi
 - Boschi a prevalenza querce caducifoglie
 - Boschi a prevalenza di altri latifoglie autoctoni
 - Boschi a prevalenza di castagno
 - Boschi a prevalenza di igrofile
 - Boschi a prevalenza di latifoglie esotiche
 - Boschi a prevalenza di pini mediterranei e cipressi
 - Boschi a prevalenza di pini oromediterranei e montani
 - Boschi e piantagioni a prevalenza di conifere esotiche
 - Boschi misti di conifere e latifoglie a prevalenza di latifoglie
 - Boschi misti di conifere e latifoglie a prevalenza di conifere
 - Praterie continue
 - Praterie discontinue
 - Aree a vegetazione sclerofila, Macchia alta
 - Aree a vegetazione sclerofila, Macchia bassa e garighe
 - Aree a vegetazione sclerofila e arbustiva in evoluzione
 - Spiagge, dune e sabbie
 - Rocce nude, fatisse, rupi e affioramenti
 - Aree con vegetazione rada
 - Aree percorse da incendi



Documentazione fotografica