

# CONSORZIO DI BONIFICA "VELIA"

Località Piano della Rocca, 84060  
Prignano Cilento (SA)

Tel. 0974/837206 - Fax. 0974/837154 - Pec: consorziovelia@pec.it - www.consorziovelia.com

PIANO STRAORDINARIO DI DIFESA IDRAULICA E IDROGEOLOGICA NEI  
BACINI DEL FIUME ALENTO E DELLA FIUMARELLA DI ASCEA (3° STRALCIO)  
C.U.P. E66J16001120005

## INTERVENTI DI MANUTENZIONE STRAORDINARIA DEL RETICOLO IDRAULICO DI BONIFICA

Livello di progettazione  
Fattib. tecnico - economica  Progetto definitivo  Progetto esecutivo

Cod. elaborato **Inf. A2.3/07** Scala 1:2.000 Data Gennaio 2021 Revisione  1  2  3  4  5  6

Titolo elaborato  
**Conferenza di Servizi**  
**Integrazioni grafiche nota Soprintendenza 20713\_2020**  
(Condotta F5 - Lumnia)

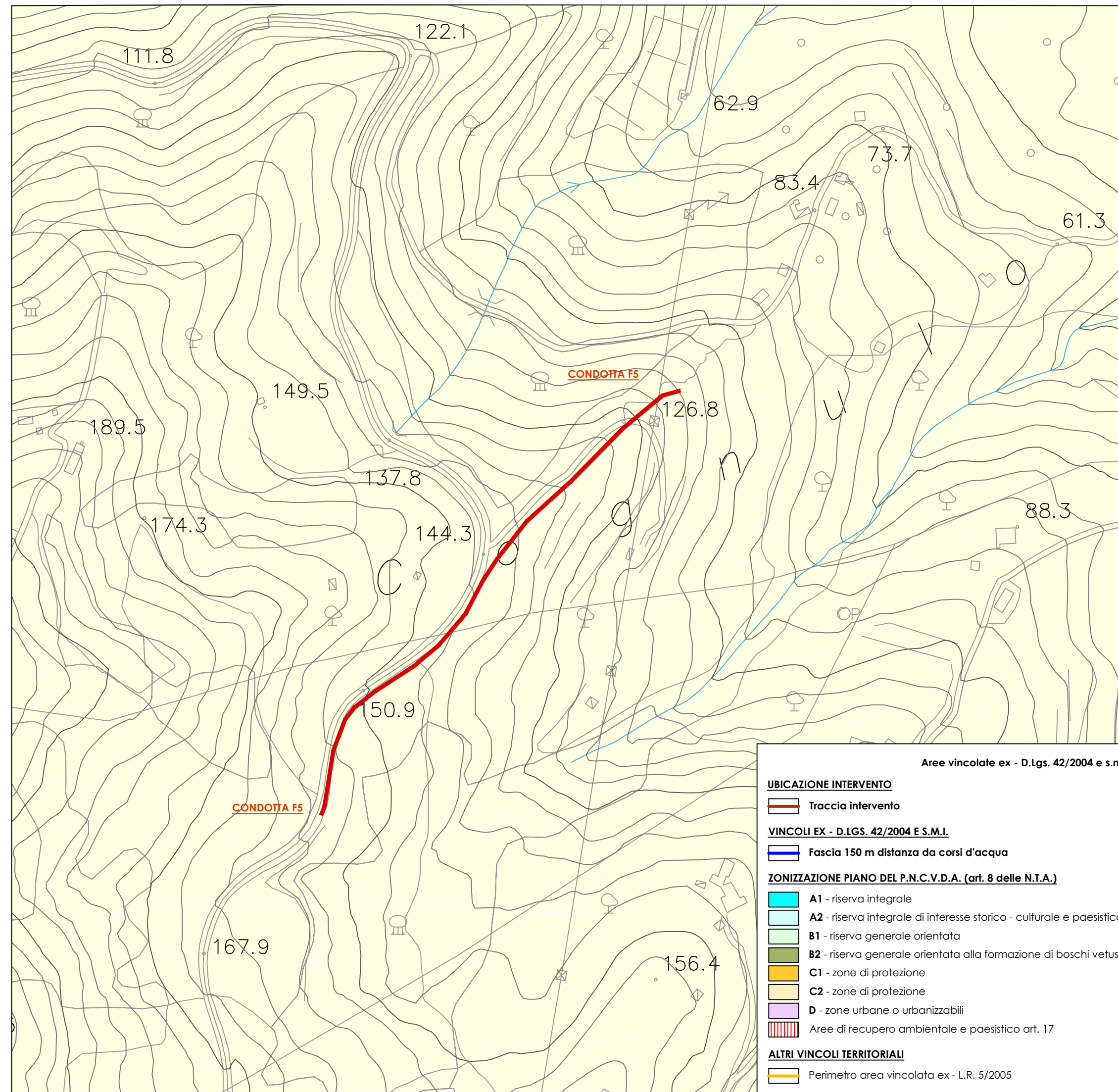
TIPOLOGIA ELABORATO  
 Descrittivo  Grafico  Calcolo  
 Economico  Sicurezza  Disciplinare/Contrattuale  Altro

**PROGETTISTA**  
Velia Ingegneria e Servizi Srl  
Ing. Gaetano Suppa  
Iscritto all'Albo degli Ingegneri di Salerno n. 1854 dal 12.09.1983

**R.U.P.**  
Consorzio di Bonifica "Velia"  
Ing. Giancarlo Greco

**GEOLOGO**  
Dott. Geol. Angelo Eila  
Iscritto all'Albo dei Geologi della  
Regione Campania n. 582 dal 11.02.1988

Riferimenti archivio digitale: N.24.07.2018/Ve.Ing.

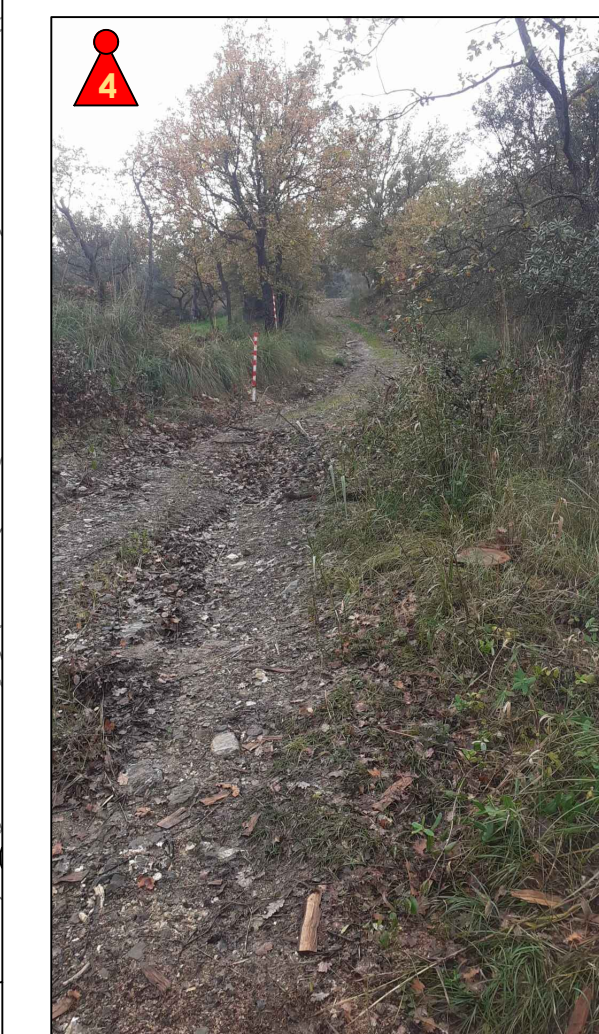
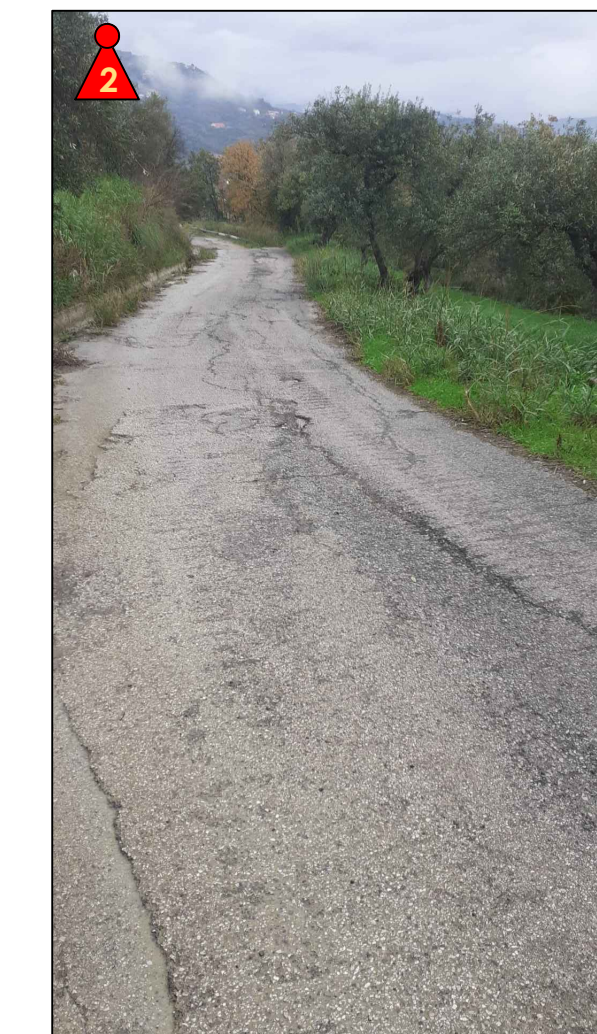
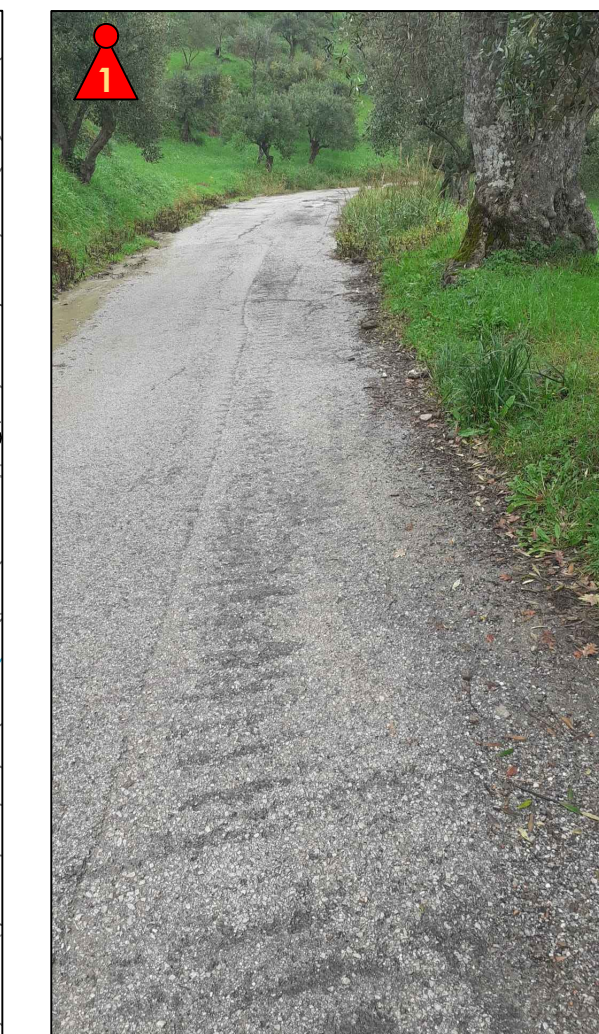
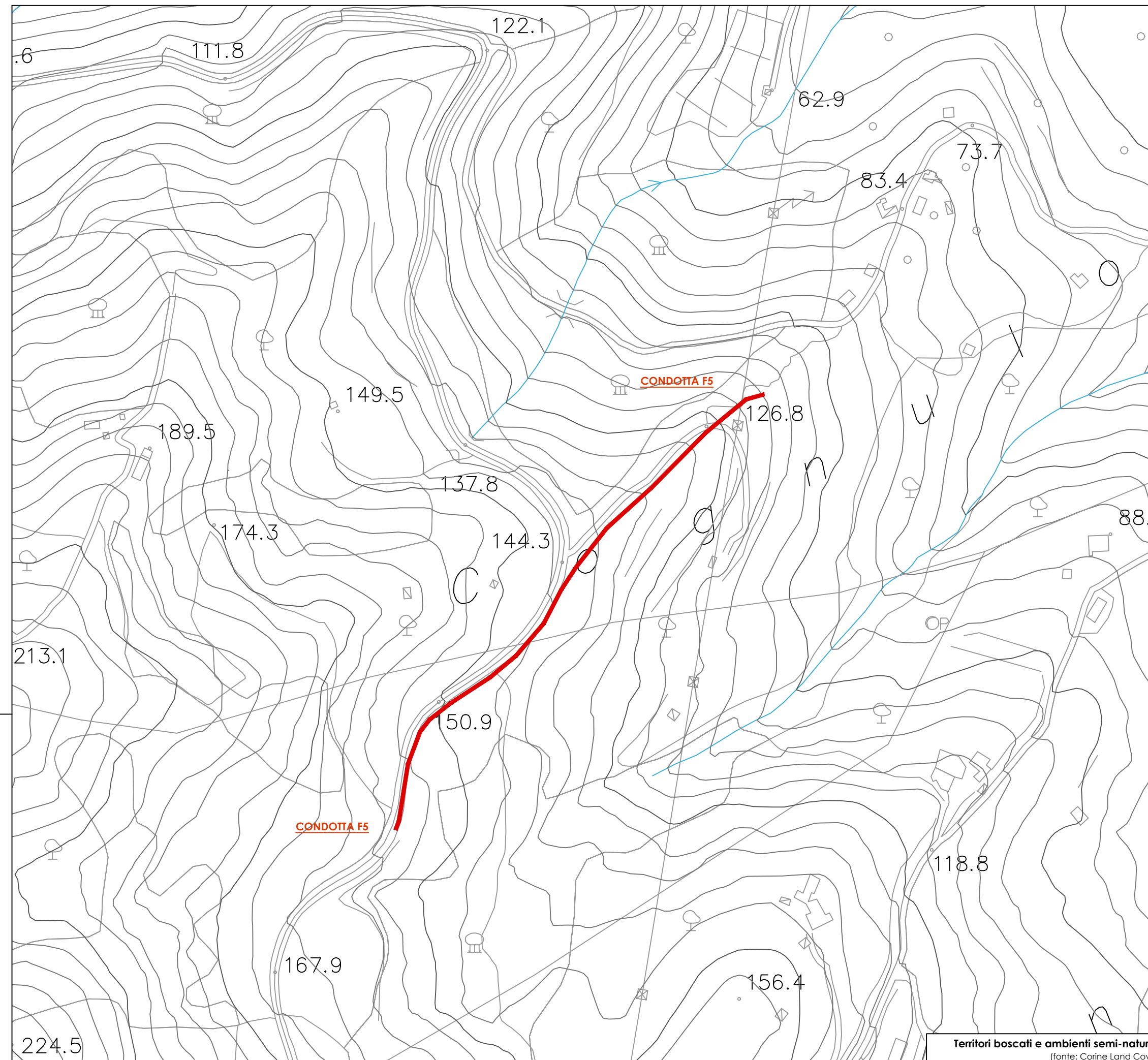


SCALA 1:2.000  
0 20 40 80 120 200 m.

Elenco acque pubbliche

COMUNE DI CASALVELINO Pag. 29			
N°	DENOMINAZIONE (da villa verso monte)	FOCE (lo sbocco)	LIMITI entro i quali si ritiene pubblico il corso d'acqua
		1° Elenco - R. D. 07/05/1899	
223	Vallone Truvolo	Tirreno	Dalla foce al suo ultimo affluente
224	Fiume Alento	Tirreno	Dalla foce alla confluenza sotto Gorga verso Sud.
225	Fiumicello Lauri o Fiumicello	Alento	Dallo sbocco a Km. 2.500 a monte della confluenza col Vallone Ischitelli (n°226)
226	Vallone Ischitelli inf. n° 225	Lauri	Dallo sbocco per Km. 2.000 verso monte.
227	Vallone Caspolo o Parole	Alento	Dallo sbocco fin sotto a San Giovanni verso Nord.

- LEGENDA (Corine Land Cover)**
- Boschi a prevalenza querce e latifoglie sempreverdi
  - Boschi a prevalenza querce caducifoglie
  - Boschi a prevalenza di altri latifoglie autoctoni
  - Boschi a prevalenza di castagno
  - Boschi a prevalenza di igrofile
  - Boschi a prevalenza di latifoglie esotiche
  - Boschi a prevalenza di pini mediterranei e cipressi
  - Boschi a prevalenza di pini oromediterranei e montani
  - Boschi e piantagioni a prevalenza di conifere esotiche
  - Boschi misti di conifere e latifoglie a prevalenza di latifoglie
  - Boschi misti di conifere e latifoglie a prevalenza di conifere
  - Praterie continue
  - Praterie discontinue
  - Aree a vegetazione sclerofilla, Macchia alta
  - Aree a vegetazione sclerofilla, Macchia bassa e garighe
  - Aree a vegetazione boschiva e arbustiva in evoluzione
  - Spiagge, dune e sabbie
  - Rocce nude, falesie, rupi e affioramenti
  - Aree con vegetazione rada
  - Aree percorse da incendi



Documentazione fotografica