

CONSORZIO DI BONIFICA "VELIA"

Località Piano della Rocca, 84060
Prignano Cilento (SA)

Tel. 0974/837206 - Fax. 0974/837154 - Pec: consorziovelia@pec.it - www.consorziovelia.com

**PIANO STRAORDINARIO DI DIFESA IDRAULICA E IDROGEOLOGICA NEI BACINI DEL FIUME ALENTO E DELLA FIUMARELLA DI ASCEA (3° STRALCIO)
C.U.P. E66J16001120005**

INTERVENTI DI MANUTENZIONE STRAORDINARIA DEL RETICOLO IDRAULICO DI BONIFICA

Livello di progettazione: Fattib. tecnico - economica Progetto definitivo Progetto esecutivo

Cod. elaborato: **Inf. A2.3/08** Scala: Varie Data: Gennaio 2021 Revisione: 1 2 3 4 5 6

Titolo elaborato: **Conferenza di Servizi
Integrazioni grafiche nota Soprintendenza 20713_2020
(Condotta G2 - Pennino)**

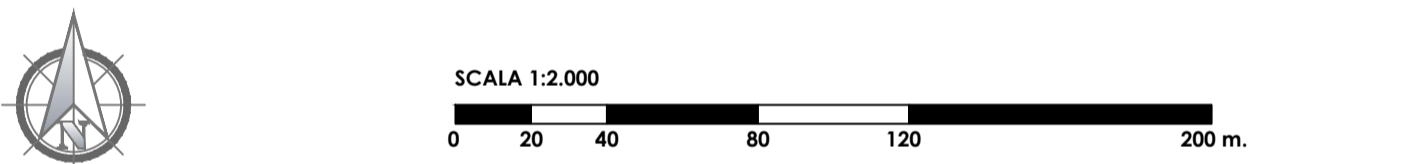
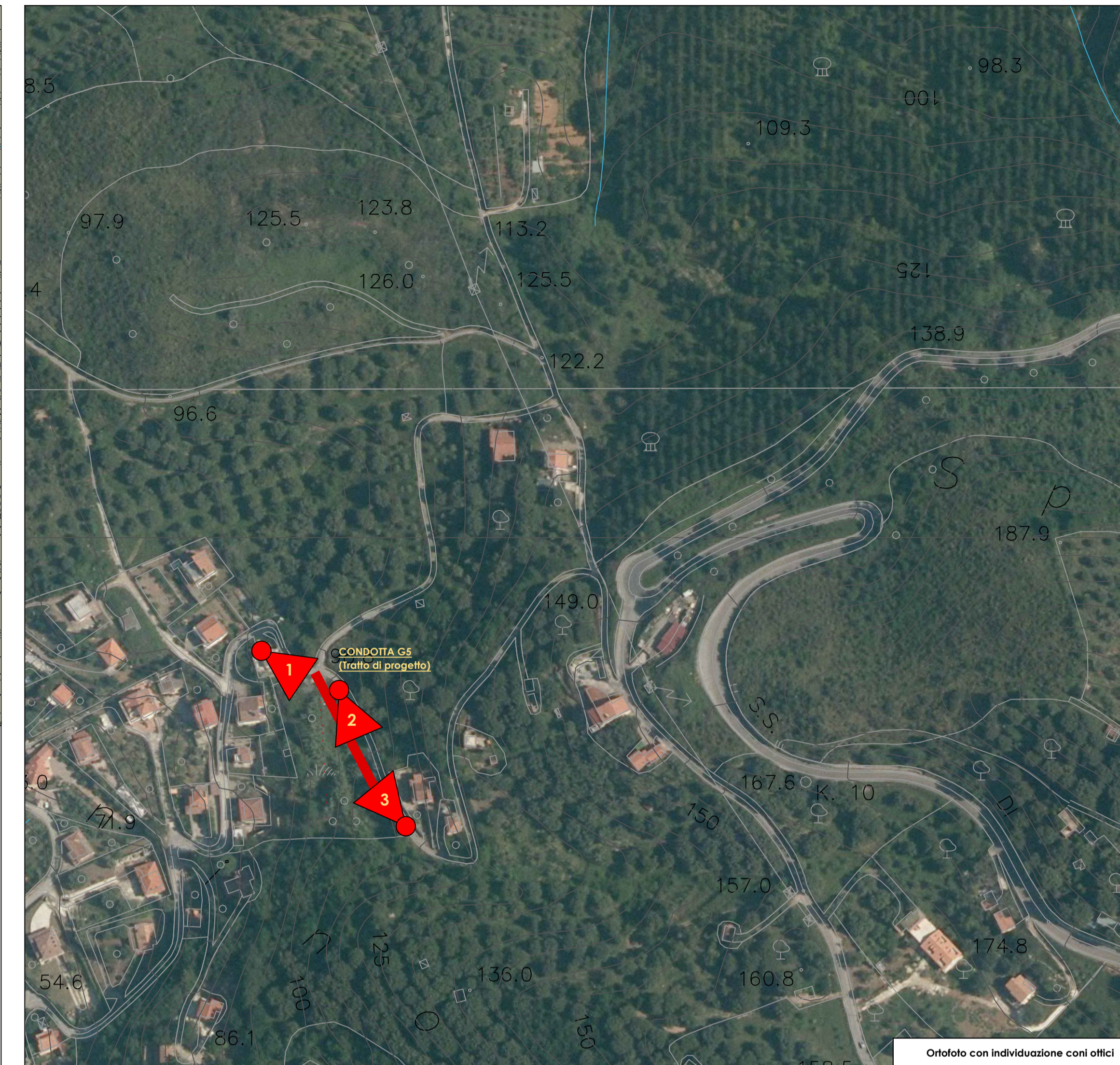
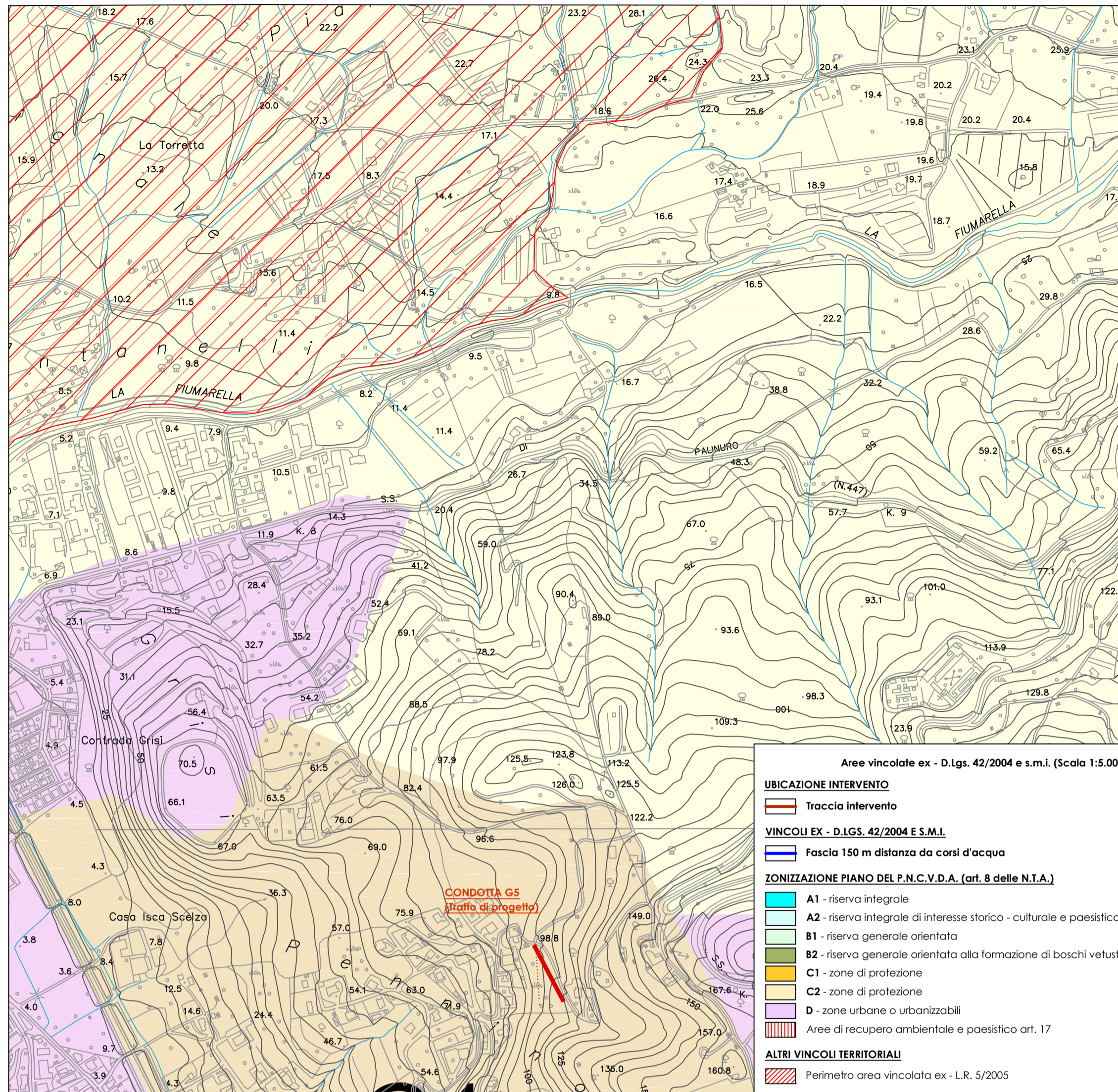
TIPOLOGIA ELABORATO: Descrittivo Grafico Calcolo
 Economico Sicurezza Disciplinare/Contrattuale Altro

PROGETTISTA
Velia Ingegneria e Servizi Srl
Ing. Gaetano Suppa
Iscritto all'Albo degli Ingegneri di Salerno n. 1854 dal 12.09.1983

GEOLOGO
Dott. Geol. Angelo Elio
Iscritto all'Albo dei Geologi della Regione Campania n. 582 dal 11.02.1988

R.U.P.
Consorzio di Bonifica "Velia"
Ing. Giancarlo Greco

Riferimenti archivio digitale: N.24.07.2018/Ve.Ing.

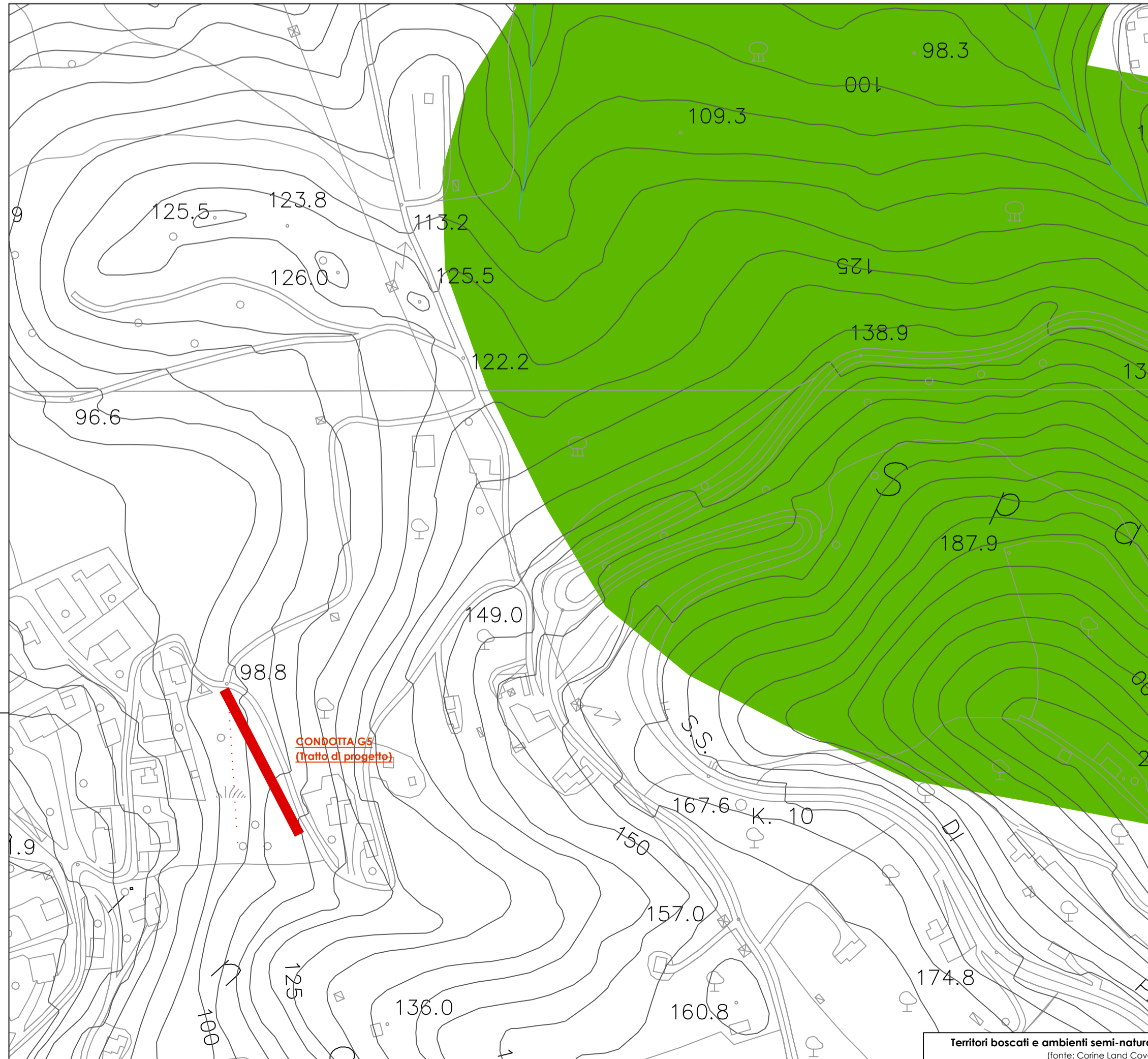


Elenco acque pubbliche

COMUNE DI ASCEA			
N°	DENOMINAZIONE (da valle verso monte)	FOCE (o sbocco)	LIMITI entro i quali si ritiene pubblico il corso d'acqua
224	Fiume Aliento	Turano	Dalla foce alla confluenza sotto Gorga verso sud.
252	Fiume Palistro	Aliento	Dallo sbocco alla sorgente di Acqua Vallara.
258	Torrente Fiumarella e Vallone della Braca	Turano	Dalla foce a Km. 1.000 a monte della strada Cuocaro Vetere - Massa.
259	Vallone di Mandia	Fiumarella	Dallo sbocco a Km. 1.500 a monte della confluenza col Rio che scende da C. S. Nicola.
260	Vallone di Niciforo inf. n° 258	Fiumarella	Dallo sbocco all'ultimo edificio.
261	Torrente Fiumicello e Vallone della Fratta	Turano	Dalla foce alla confluenza col Vallone Gelo n° 263.
262	Vallone di Trenta inf. n° 261	Fiumicello	Dallo sbocco al suo ultimo edificio.

* FLESCO - R. D. 22.06.1924			
259	Sorgenti Curanza e bis Addemio inf. n° 259	Mandia	Dallo sbocco alle origini.

- LEGENDA (Corine Land Cover)**
- Boschi a prevalenza querce e latifoglie sempreverdi
 - Boschi a prevalenza querce caducifoglie
 - Boschi a prevalenza di altri latifoglie autoctoni
 - Boschi a prevalenza di castagno
 - Boschi a prevalenza di igrofile
 - Boschi a prevalenza di latifoglie esotiche
 - Boschi a prevalenza di pini mediterranei e cipressi
 - Boschi a prevalenza di pini oromediterranei e montani
 - Boschi e piantagioni a prevalenza di conifere esotiche
 - Boschi misti di conifere e latifoglie a prevalenza di latifoglie
 - Boschi misti di conifere e latifoglie a prevalenza di conifere
 - Praterie continue
 - Praterie discontinue
 - Aree a vegetazione sclerofila. Macchia alta
 - Aree a vegetazione sclerofila. Macchia bassa e garighe
 - Aree a vegetazione boschiva e arbustiva in evoluzione
 - Spiagge, dune e sabbie
 - Rocce nude, falesie, rupi e affioramenti
 - Aree con vegetazione rada
 - Aree percorse da incendi



Documentazione fotografica