

CONSORZIO DI BONIFICA "VELIA"

Località Piano della Rocca, 84060 Prignano Cilento (SA)

Tel. 0974/837206 - Fax. 0974/837154 - Pec: consorziovelia@pec.it - www.consorziovelia.com

PIANO STRAORDINARIO DI DIFESA IDRAULICA E IDROGEOLOGICA NEI BACINI DEL FIUME ALENTO E DELLA FIUMARELLA DI ASCEA (3° STRALCIO)
C.U.P. E66J16001120005

INTERVENTI DI MANUTENZIONE STRAORDINARIA DEL RETICOLO IDRAULICO DI BONIFICA

Livello di progettazione: Fattib. tecnico - economica Progetto definitivo Progetto esecutivo

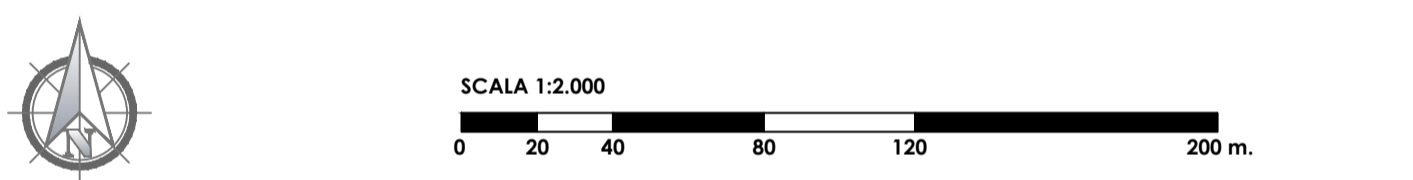
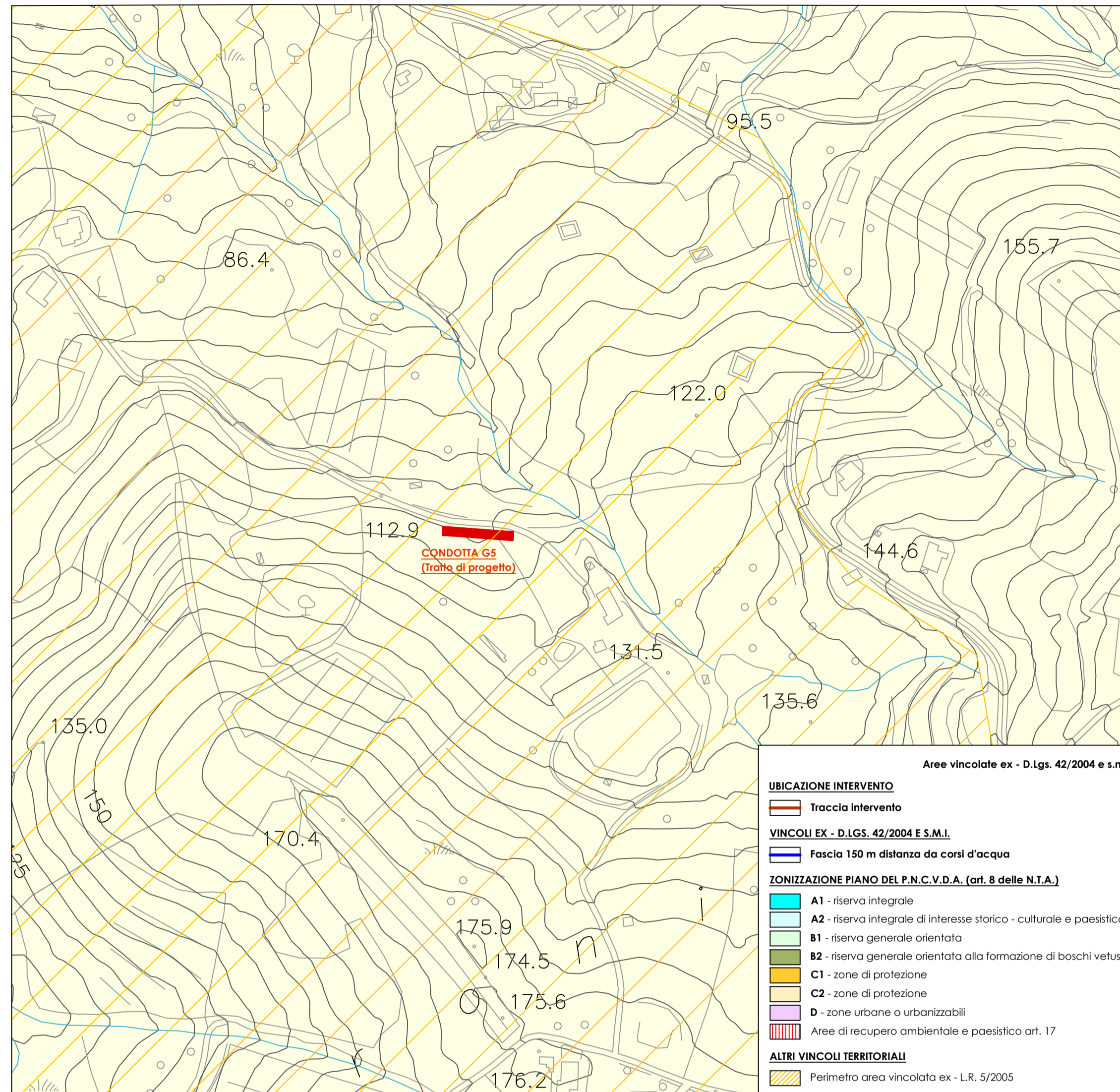
Cod. elaborato: Inf. A2.3/09 | Scala: 1:2.000 | Data: Gennaio 2021 | Revisione: 1 2 3 4 5 6

Titolo elaborato: Conferenza di Servizi
Integrazioni grafiche nota Soprintendenza 20713_2020
(Condotta G2 - Baronia)

TIPOLOGIA ELABORATO: Descrittivo Grafico Calcolo
 Economico Sicurezza Disciplinare/Contrattuale Altro

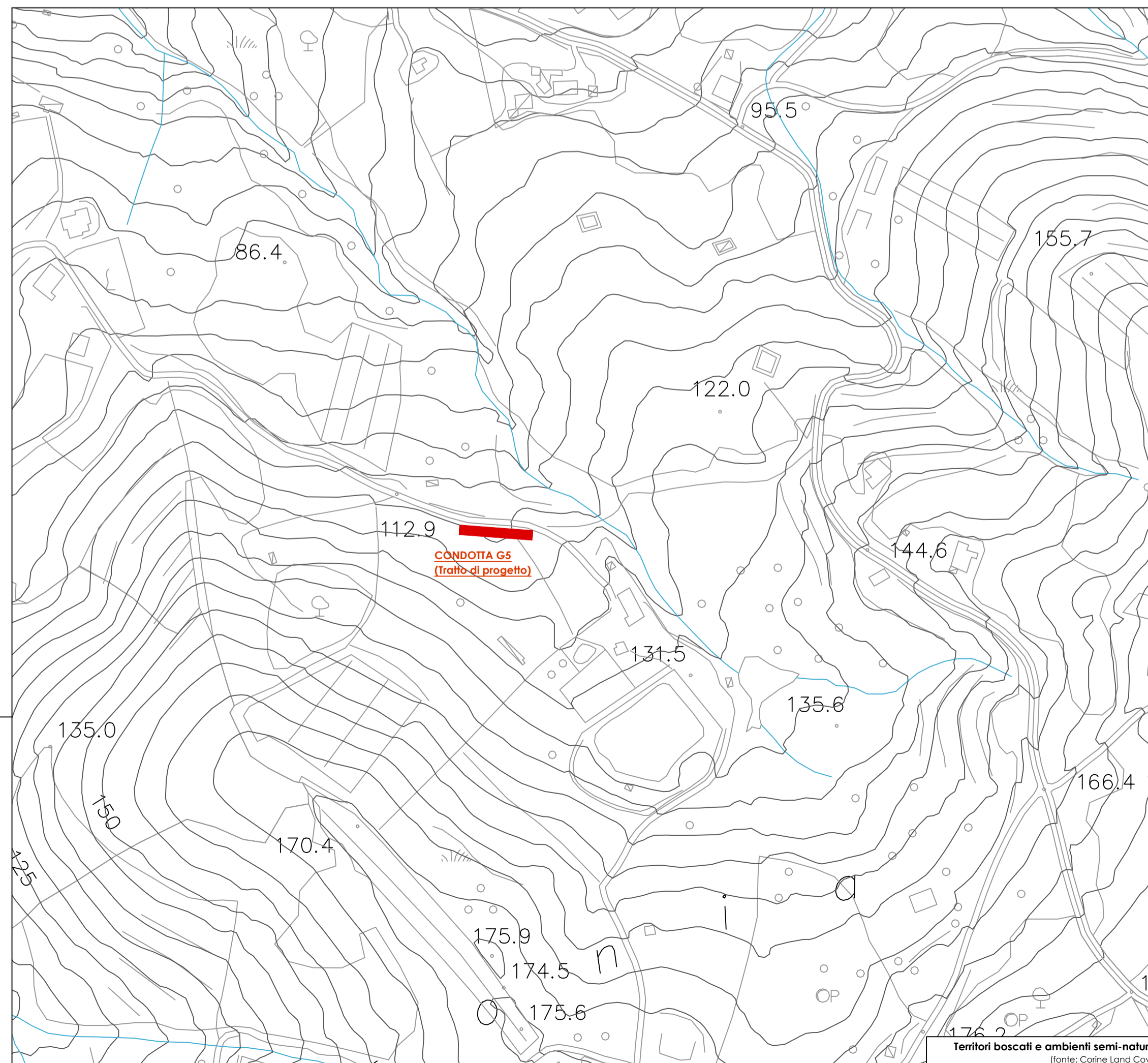
PROGETTISTA: Velia Ingegneria e Servizi Srl
Ing. Gaetano Suppa
R.U.P.: Consorzio di Bonifica "Velia"
Ing. Giancarlo Greco

GEOLOGO: Dott. Geol. Angelo Elio
Riferimenti archivio digitale: N.24.07.2018/Ve.Ing.



Elenco acque pubbliche

COMUNE DI ASCEA			
N°	DENOMINAZIONE (da villa verso mare)	FOCE (o sbocco)	LIMITI entro i quali si ritiene pubblico il corso d'acqua
* ELENCO - R. D. 07/05/1899			
224	Fiume Aliento	Turano	Dalla foce alla confluenza sotto Gorga verso mare.
252	Fiume Palistro	Aliento	Dallo sbocco alla sorgente di Acqua Vallara.
258	Torrente Fiumarella e Vallone della Braca	Turano	Dalla foce a Km. 1.000 a monte della strada Cuocaro Vetere - Massa.
259	Vallone di Mandia	Fiumarella	Dallo sbocco a Km. 1.500 a monte della confluenza col Rio che scende da C. S. Nicola.
260	Vallone di Niciforo inf. n° 258	Fiumarella	Dallo sbocco all'ultimo edificio.
261	Torrente Fiumicello e Vallone della Fratta	Turano	Dalla foce alla confluenza col Vallone Gelo n° 263.
262	Vallone di Trenta inf. n° 261	Fiumicello	Dallo sbocco al suo ultimo edificio.
* ELENCO - R. D. 22/06/1924			
259	Sorgenti Curanza e bis Addemio inf. n° 259	Mandia	Dallo sbocco alle origini.



LEGENDA (Corine Land Cover)

- Boschi a prevalenza querce e latifoglie sempreverdi
- Boschi a prevalenza querce caducifoglie
- Boschi a prevalenza di altri latifoglie autoctoni
- Boschi a prevalenza di castagno
- Boschi a prevalenza di igrofiti
- Boschi a prevalenza di latifoglie esotiche
- Boschi a prevalenza di pini mediterranei e cipressi
- Boschi a prevalenza di pini oromediterranei e montani
- Boschi e piantagioni a prevalenza di conifere esotiche
- Boschi misti di conifere e latifoglie a prevalenza di latifoglie
- Boschi misti di conifere e latifoglie a prevalenza di conifere
- Praterie continue
- Praterie discontinue
- Aree a vegetazione sclerofila, Macchia alta
- Aree a vegetazione sclerofila, Macchia bassa e garighe
- Aree a vegetazione boschiva e arbustiva in evoluzione
- Spiagge, dune e sabbie
- Rocce nude, falesie, rupi e affioramenti
- Aree con vegetazione rada
- Aree percorse da incendi